

## F5.201.v2025-03-04.q133

試験コード:	201
試験名称:	BIG-IP Administrator Exam
認定資格:	F5
無料問題数:	133
バージョン:	v2025-03-04
アクセス数:	607
ページビュー数:	1330
<a href="https://www.jpnpdf.com/F5.201.v2025-03-04.q133-mondaishu.html">https://www.jpnpdf.com/F5.201.v2025-03-04.q133-mondaishu.html</a>	

### 最新問題: 1

一般的に言えば、モニター テンプレートは実稼働モニターとして使用する必要がありますか、それとも使用前にカスタマイズする必要がありますか。

- A. http や tcp などのほとんどのテンプレートは、カスタマイズされたモニターと同様に効果的です。
- B. モニター テンプレートのカスタマイズは、効果やパフォーマンスの問題ではなく、好みの問題にすぎません。
- C. ftp などの一部のテンプレートはカスタマイズする必要がありますが、変更せずに使用できるテンプレートは特定の変更によって改善されることはありません。
- D. https などのほとんどのテンプレートでは、モニターをより堅牢にするために受信ルールをカスタマイズする必要があります。

**Answer: D** ([メッセージを残す](#))

### 最新問題: 2

VCMP システムでは、BIG-IP ホスト管理者が新しい ISO イメージをホストの /shared/images フォルダにインポートします。vCMP ホストにある新しい ISO イメージは、ゲストにインストールできます。BIG-IP 管理者は、ゲスト内から 1 つのイメージをどのようにインストールすればよいでしょうか。

- A. ゲストで次のコマンドを実行します  
tmsh install sys software block-device-image image\_name volume <volume\_name>
- B. ホストに新しいソフトウェアをインストールし、すべてのゲストに自動的にインストールされるまで待ちます。
- C. ホスト上で次のコマンドを実行します  
tmsh install sys software block-device-image image\_name volume <volume\_name>
- D. ゲストで次のコマンドを実行します  
tmsh install sys ソフトウェア イメージ image\_name ボリューム <ボリューム名>

**Answer: C** ([メッセージを残す](#))

### 最新問題: 3

BIG-IP 冗長ペアをアップグレードする場合、一方のシステムが更新され、もう一方のシステムが更新されていない場合はどうなりますか？

- A. 同期は実行されません。
- B. 古いシステムは、パートナーとの通信エラーを示す SNMP トラップを発行します。
- C. 最初に更新されるシステムがアクティブ ロールを引き継ぎます。
- D. 両方のシステムが同時に更新されるため、これは不可能です。

**Answer: A** ([メッセージを残す](#))

#### 最新問題: 4

アクティブ システムによってフェイルオーバー トリガーが検出されると、どのアクションが実行されますか？

- A. アクティブ デバイスは、障害に対して指定されたアクションを実行します。
- B. アクティブ デバイスはすべての接続が終了するまで待機し、その後フェールオーバーします。
- C. スタンバイ デバイスも障害を検出し、アクティブ ロールを引き継ぎます。
- D. スタンバイ デバイスは障害が発生した仮想サーバーの処理を開始しますが、アクティブ デバイスは機能している仮想サーバーのサービスを続行します。

**Answer: A** ([メッセージを残す](#))

#### 最新問題: 5

BIG-IP 管理者は、HA ペアのアクティブな BIG-IP デバイスのメンテナンスを実行しています。BIG-IP 管理者はトラフィックの中断を最小限に抑える必要があります。

メンテナンス アクティビティを開始するために BIG-IP 管理者は何をする必要がありますか？

- A. BIG-IP デバイスを再起動します。
- B. BIG-IP デバイスのスイッチ ポートを無効にします。
- C. BIG-IP デバイスを強制的にスタンバイ状態にします。
- D. リソースを新しいトラフィック グループに移動します。

**Answer: (解答を表示する)**

#### 最新問題: 6

BIG-IP 管理者は、BIG-IP システムで使用するためにライセンスされているモジュールを見つける必要があります。BIG-IP 管理者は、構成ユーティリティのどのセクションでこの情報を確認できますか？

- A. システム > プラットフォーム
- B. システム > サービス
- C. システム > サポート
- D. システム > リソースプロビジョニング

**Answer: D** ([メッセージを残す](#))

#### 最新問題: 7

展示品を参照してください。



新しい接続の負荷分散はどのように行われますか？

- A. 高い優先度のグループ値が定義されているプールメンバーに
- B. 同じ優先グループにリストされている最初の2つのメンバー
- C. 優先度の低いグループ値が定義されたプールメンバーに
- D. 接続数が最も少ないプールメンバーへ

Answer: D ([メッセージを残す](#))

最新問題: 8

冗長化された BIG-IP システム間のデフォルト通信に関して正しい記述はどれですか? (2 つ選択してください。)

- A. 永続ミラーリング データは、ポート 1028 を使用した TCP 接続を介して共有されます。
- B. 接続ミラーリング データは、ポート 1028 を使用した TCP 接続を介して共有されます。
- C. ネットワーク フェイルオーバーが有効になっていない限り、接続ミラーリング データはシリアル フェイルオーバー ケーブルを介して共有されます。
- D. 同期は、ポート 683 および 684 を使用した TCP 接続を介して行われます。

Answer: A,B ([メッセージを残す](#))

最新問題: 9

HTTP プロファイルで構成された仮想サーバーにクライアントが最初に接続したときに常にトリガーされるイベントはどれですか？

- A. クライアントデータ
- B. HTTP\_DATA
- C. HTTP\_REQUEST
- D. クライアントが承認されました

Answer: D ([メッセージを残す](#))

最新問題: 10

プロファイルの特徴を説明する 3 つの文はどれですか? (3 つ選択してください。)

- A. カスタム プロファイルは常に親プロファイルに基づいています。
- B. ほとんどの仮想サーバーには少なくとも 1 つのプロファイルが関連付けられていますが、必須ではありません。
- C. デフォルト プロファイルを作成または削除することはできません。
- D. 親プロファイルへのすべての変更は子プロファイルに伝播されます。
- E. プロファイルは、あるプロファイルの子であり、別のプロファイルの親である場合があります。

Answer: A,C,E ([メッセージを残す](#))

最新問題: 11

ユーザーからは、BIG-IP デバイスがフェイルオーバーするたびにトラフィックが悪影響を受けるという報告があります。トラフィックは数分後に安定します。

将来のフェイルオーバーの影響を軽減するために、BIG-IP 管理者は何をすべきでしょうか？

- A. HA オーダーへのフェイルオーバー方法の設定
- B. グローバルSNATリスナーを構成する
- C. MACマスカレードを設定する
- D. フェイルオーバーマルチキャスト構成を有効にする

**Answer: C** ([メッセージを残す](#))

最新問題: 12

SNAT が期待どおりに機能するには (必要なパケットのみを変換するには)、どの VLAN を有効にする必要がありますか？

- A. 必要なパケットが BIG-IP に到着し、BIG-IP から送信される VLAN に対して SNAT を有効にする必要があります。
- B. すべての VLAN に対して SNAT を有効にする必要があります。
- C. 必要なパケットが BIG-IP から送信される VLAN に対して SNAT を有効にする必要があります。
- D. 必要なパケットが BIG-IP に到着する VLAN に対して SNAT を有効にする必要があります。

**Answer: (**[解答を表示する](#)**)**

最新問題: 13

ネットワーク フェイルオーバーが有効になっている場合、次のどれが当てはまりますか？

- A. フェールオーバー ケーブルの状態は無視されます。フェールオーバーはネットワークの状態のみによって決定されます。
- B. ネットワーク障害またはフェイルオーバー ケーブルの電圧損失によりフェイルオーバーが発生します。
- C. フェイルオーバー ケーブル上の電圧の有無は、ネットワーク フェイルオーバーよりも優先されます。
- D. フェイルオーバー ケーブルに電圧がかかっている限り、ネットワーク障害によってフェイルオーバーが発生することはありません。

**Answer: (**[解答を表示する](#)**)**

最新問題: 14

現在アクティブな BIGELIP を特定するには、次の 2 つの方法を使用できます。

(2つ選択してください。)

- A. ifconfig Ela コマンドは、アクティブ システム上の浮動アドレスを表示します。
- B. ステータス (アクティブ/スタンバイ) がコマンド プロンプトに埋め込まれます。
- C. bigtop コマンドはステータスを表示します。
- D. アクティブ システムの構成画面のみがアクティブになります。

**Answer: B,C** ([メッセージを残す](#))

最新問題: 15

既存のトランクの利用可能な帯域幅を増やすために、BIG-IP 管理者は追加のインターフェイスを追加しています。

BIG-IP 管理者は bosh シェル内からどのコマンドを実行する必要がありますか？

- A. tmsh create /net trunk trunk\_A インターフェイスを追加 {1.3.1.4}
- B. tmsh は/sys trunk trunk^A インターフェイスを変更し、{1.3.1.4} を追加します。

- C. tmsch create/sys trunk trunk\_A インターフェースは {1.3.1.4} を追加します
- D. tmsch は /net trunk trunk\_A インターフェースを変更し、{1.3.1.4} を追加します。

Answer: ([解答を表示する](#))

#### 最新問題: 16

正しく実装するために Web サーバーの構成変更が最も少ない Cookie 永続化方法はどれですか？

- A. 受動態
- B. 挿入
- C. セッション
- D. 書き換え

Answer: ([解答を表示する](#))

有効な 201 問題集は GoShiken.com が提供された合格しやすい 201 試験問題集！ GoShiken.com が最新の 201 試験問題集を提供しています。GoShiken.com 201 試験問題は最新で、解答が正確でございます。最新の GoShiken.com 201 問題集をゲットする人はこちら: <https://www.goshiken.com/F5/201-mondaishu.html> (25530%OFF問題集溶と正解付きで 30%w特別割引コード:

**Freepdfdumps**)

#### 最新問題: 17

BIG-IP 管理者は、特定の仮想サーバーの CPU 使用率を確認する必要があります。この目的のために管理者は構成ユーティリティのどのセクションを使用する必要がありますか？

- A. 統計 > モジュール統計 > ローカルトラフィック > 仮想サーバー
- B. 統計 > モジュール統計 > トラフィック概要
- C. 統計 > モジュール統計 > ローカルトラフィック > 仮想アドレス
- D. 統計 > 分析 > プロセス CPU 使用率

Answer: A ([メッセージを残す](#))

#### 最新問題: 18

仮想サーバーは、URI に応じて iRule を使用してプール メンバーにトラフィックを送信します。BIG-IP 管理者は、iRule でプール メンバーを変更する必要があります。

これを実現するために、BIG-IP 管理者はどのイベント宣言を変更する必要がありますか？

- A. クライアントが承認されました
- B. HTTP\_RESPONSE
- C. HTTP\_REQUEST
- D. サーバーに接続されました

Answer: ([解答を表示する](#))

URI の配布によると、HTTP リクエストのカテゴリは HTTP\_REQUEST イベントをトリガーする必要があります。

#### 最新問題: 19

仮想の  
サーバ  
ServerSSLがある  
プロフィール。  
何

BIGIP では SSL 証明書が必要です。

- A. BIGELIP では SSL 証明書は必要ありません。
- B. BIGELIP の SSL 証明書のみが存在する必要があります。
- C. BIGELIP の SSL 証明書は、証明機関から発行される必要があります。
- D. BIGEIIIP の SSL 証明書は、BIGEIIIP をホストしている会社内で作成する必要があります。

**Answer: A** ([メッセージを残す](#))

最新問題: 20

BIG-IP 管理者は、BIG-IP デバイスを最新バージョンの TMOS にアップグレードする必要があります。管理者はアップグレード要件に関する F5 ドキュメントをどこで入手できますか？

- A. ネットワーク > インターフェース
- B. AsKFS
- C. ローカルトラフィック > 仮想サーバー
- D. ローカルトラフィック > プール
- E. iヘルス

**Answer: D** ([メッセージを残す](#))

最新問題: 21

仮想サーバーは、URI に応じて iRule を使用してプール メンバーにトラフィックを送信します。BIG-IP 管理者は、iRule でプール メンバーを変更する必要があります。

これを実現するために、BIG-IP 管理者はどのイベント宣言を変更する必要がありますか？

- A. クライアントが承認されました
- B. HTTP\_RESPONSE
- C. HTTP\_REQUEST
- D. サーバーに接続されました

**Answer: (解答を表示する)**

説明

URI の配布によると、HTTP リクエストのカテゴリは HTTP\_REQUEST イベントをトリガーする必要があります。

最新問題: 22

BIG-IP 管理者は、BIG-IP デバイスを最新の TMOS バージョンにアップグレードする予定です。

管理者がターゲットバージョンの既知の問題を確認するために活用できる 2 つのツールはどれですか。

(2つ選択してください。)

- A. F5 大学
- B. F5 ダウンロード

C. F5 エンドユーザー診断 (EUD)

D. FSiヘルス

E. F5 バグトラッカー

**Answer:** ([解答を表示する](#))

説明

F5 大学 - F5 学習教材

F5 ダウンロード - iso ダウンロード ページ

F5 エンドユーザー診断 (EUD) - ハードウェア検出

最新問題: 23

展示品を参照してください。



Status	Name	Application	IP Address	Service Port	Type	Resources	Partition / Path
	nvfs		10.10.10.0/24	80 (HTTP)	Standard	Edit	Common
	vs_ftp		10.10.10.1	21 (FTP)	Standard	Edit	Common
	vs_http		10.10.10.1	80 (HTTP)	Standard	Edit	Common
	vs_https		10.10.10.1	443 (HTTPS)	Standard	Edit	Common

ユーザーは、FTPS クライアントを使用して FTP over SSL で 10.10.10.1.80 に接続しようとしています。どの仮想サーバーが一致し、要求の処理を試みますか？

A. vs\_ftp

B. nvfs

C. 対ジュープス

D. vs\_http

**Answer:** A ([メッセージを残す](#))

最新問題: 24

永続性はどのように構成されているか。

Persistence Table		
All entries are for the one virtual server and pool		
Persistence Values	Member	Age (seconds)
200.22.0.0	10.10.20.1:80	63
201.12.0.0	10.10.20.3:80	43
193.15.0.0	10.10.20.2:80	76
195.15.0.0	10.10.20.4:80	300
195.64.0.0	10.10.20.3:80	22
198.22.0.0	10.10.20.5:80	176
214.77.0.0	10.10.20.1:80	43

Web_Pool Statistics					
Member	Member Ratio	Member Priority	Outstanding Layer 7 Requests	Connection Count	Status
10.10.20.1:80	3	5	6	18	Available
10.10.20.2:80	3	5	6	12	Available
10.10.20.3:80	3	5	12	5	Disabled
10.10.20.4:80	1	1	8	19	Offline
10.10.20.5:80	1	1	4	9	Available

Virtual Server, Pool and Persistence Profile Settings					
VS_Web_Pool Settings		Web_Pool Settings		Source Persist Settings	
Destination	172.160.22.3:80	Load Balancing	Least Connections	Mode	Source Address
Profile(s)	TCP	Priority Activation	Less than 2	Netmask	255.255.0.0
Pool	Web_Pool	Monitor	Done	Timeout	360 seconds
iRules	None				
Persistence	Source_Persist				

- A. 永続性は各プールの定義内のオプションです。
- B. 永続性は各プールメンバーのオプションです。プールが定義されると、各メンバーの定義に永続性のオプションが含まれます。
- C. 永続性はグローバル設定です。有効にすると、loadElbalancing の選択内容は指定された永続性メソッドに置き換えられます。
- D. 永続性はプロファイルタイプです。適切なプロファイルが作成され、仮想サーバーに関連付けられます。

**Answer: D (メッセージを残す)**

最新問題: 25

どの記述が iRules の典型的な目的を説明していますか。

A. iRulesは検査できる

サーバー応答と

取り除く

応答が予期しないものであればプールから削除します。iRulesはサーバーを検査できます。応答が予期しないものであればプールから削除します。

B. iRules は、クライアントのリクエストとサーバーの応答を調べて、負荷分散のために選択するプールメンバーを選択するために使用できます。

C. iRulesを使用してタイマーを更新できます

モニター上

サーバーの負荷が変化すると、iRules を使ってモニターのタイマーを更新できます。

D. iRules を使用して、HTTP データ ストリームに個別の制御文字を追加できます。

**Answer: D (メッセージを残す)**

最新問題: 26

BIG-IP 管理者は、既存の使用率の高いプールに新しいプール メンバーを追加します。その後すぐに、一部のユーザーでアプリケーションの読み込みに失敗するという報告があります。BIG-IP 管理者はどのプール レベル設定を確認する必要がありますか？

- A. 可用性要件
- B. SNATを許可する
- C. サービスダウン時のアクション
- D. スローランプタイム

**Answer: D** ([メッセージを残す](#))

オプションABCはグローバル設定であり、新しいプールメンバーとは関係ありません。除外した後、Dを選択してください。

#### 最新問題: 27

BIG-IP 管理者は iRule を調整しており、BIG-IP デバイスに設定されている 235 個の仮想サーバーのうちどれが影響を受けるかを特定する必要があります。

管理者はどのようにしてこの情報を効果的に取得すればよいでしょうか？

- A. ローカルトラフィック > 仮想サーバー
- B. ローカルトラフィック > ネットワーク マップ
- C. ローカルトラフィック > ルール
- D. ローカルトラフィック プール

**Answer: B** ([メッセージを残す](#))

#### 最新問題: 28

BIG-IP 管理者は、新しく有効になったプール メンバーが受信するトラフィックの量をどのように制御する必要がありますか。

- A. スローランプタイムを設定する
- B. 接続制限を設定する
- C. 優先グループのアクティブ化を設定する
- D. ヘルスモニターを設定する

**Answer: A** ([メッセージを残す](#))

システムが新しく有効になったプール メンバーにトラフィックを少なく送信する期間を指定します。トラフィックの量は、プール メンバーが使用可能であった時間と低速ランプ時間 (秒単位) の比率に基づきます。プール メンバーが低速ランプ時間よりも長い時間オンラインになると、プール メンバーは着信トラフィックの完全な割合を受信します。低速ランプ時間は、最小接続のロード バランシング モードに特に役立ちます。

これをゼロ以外の値に設定すると、十分な高優先度サーバーがある場合でも低優先度メンバーに負荷分散されるなど、予期しない優先度グループの動作が発生する可能性があります。

#### 最新問題: 29

FTP アプリケーションと HTTP Web サイトには、別々の BIG-IP プールを介して、一連のサーバーが使用されています。サーバー サポート チームによると、一部のサーバーが他のサーバーよりも多くのトラフィックを受信しているとのこと。

接続数を均等にするために、BIG-IP 管理者はどの負荷分散方法を適用する必要がありますか？

- A. 比率 (メンバー)
- B. 最小接続数 (メンバー)
- C. 最小接続数 (ロード)

D. 比率 (ロード)

**Answer: C** ([メッセージを残す](#))

接続はバランスが取れている必要があり、ユニットはサーバー、アプリケーション ポートはユニットなのでノードになります。

**最新問題: 30**

接続ミラーリングはどこで構成されますか。

- A. 構成されていません。デフォルトの動作です。
- B. 各プールのオプション機能です。
- C. TCP プロファイル内のオプションです。
- D. 各仮想サーバーのオプション機能です。

**Answer: (**[解答を表示する](#)**)**

**最新問題: 31**

プール メンバーのモニターを構成するときに、どの 3 つの関連付けオプションが使用できますか。(3 つ選択してください。)

- A. ノードのモニターを継承する
- B. デフォルトのモニターを設定する
- C. プールのモニターを継承する
- D. 特定のメンバーにモニターを割り当てない
- E. 特定のメンバーにモニターを割り当てる

**Answer: C,D,E** ([メッセージを残す](#))

有効な **201** 問題集は GoShiken.com が提供された合格しやすい 201 試験問題集！ GoShiken.com が最新の **201** 試験問題集を提供しています。GoShiken.com 201 試験問題は最新で、解答が正確でございます。最新の GoShiken.com 201 問題集をゲットする人はこちら: <https://www.goshiken.com/F5/201-mondaishu.html> (**25530%OFF**問題集溶と正解付きで **30%**w特別割引コード:

**Freepdfdumps**)

**最新問題: 32**

サイトがICMPを割り当てました

すべてのノードへのモニターと、HTTPテンプレートに基づくカスタムモニター、ウェブのプールに

サーバー。HTTPベースのモニター

すべてのケースで動作しています。プール メンバー 5 ノードのうち 2 ノードで ICMP モニターが失敗しています。その他の設定はすべてデフォルトです。モニターのステータスはどうなっていますか。すべてのケースで動作しています。プール メンバー 5 ノードのうち 2 ノードで ICMP モニターが失敗しています。その他の設定はすべてデフォルトです。プール メンバーのステータスはどうなっていますか。

- A. ICMPベースのモニターに失敗したノードを持つプール メンバーは無効としてマークされます。
- B. HTTPベースのモニターが成功したため、すべてのプール メンバーが起動しています。
- C. ICMPベースのモニターが場合によっては失敗するため、すべてのプール メンバーがダウンしています。

D. ICMPEI ベースのモニターに失敗したノードを持つプール メンバーは、使用不可としてマークされます。

Answer: D ([メッセージを残す](#))

最新問題: 33

アクティブパーティション HD1.1 で現在バージョン 11.0.0 を実行している BIG-IP デバイスにホットフィックスを適用してアクティブ化するには、BIG-IP 管理者は何をする必要がありますか？

- A. 1. パーティションHD1.1のライセンスを再アクティブ化する
- 2. パーティションHD1.1に修正プログラムを適用する
- B. 1. パーティションHD1.2をアクティブに設定する
- 2. パーティションHD1.2に修正プログラムを適用する
- C. 1. パーティションHD1.2をアクティブにする
- 2. パーティションHD1.2のバージョン11.0.0を確認する
- 3. パーティションHD1.2に修正プログラムをインストールする
- D. 1. 非アクティブパーティションHD1.2に11.0.0がインストールされていることを確認します。
- 2. パーティションHD 1.2に修正プログラムを適用する
- 3. パーティションHD1.2をアクティブにする

Answer: D ([メッセージを残す](#))

最新問題: 34

展示品を参照してください。



Status	Name	Application	Destination	Service Port	Type	Resources	Partition / Path
✓	nvs		10.10.10.0/24	80 (HTTP)	Standard	Edit	Common
✓	vs_ftp		10.10.10.1	21 (FTP)	Standard	Edit	Common
✓	vs_http		10.10.10.1	80 (HTTP)	Standard	Edit	Common
✓	vs_https		10.10.10.1	443 (HTTPS)	Standard	Edit	Common

表示されているネットワーク マップにはいくつかのノードが表されていますか？

- A. 3つ
- B. 2つ
- C. 1つ
- D. 4つ

Answer: ([解答を表示する](#))

最新問題: 35

メンテナンス期間中に EUD テストが実行され、出力が画面に表示されました。BIG-IP 管理者は画面出力を保存しませんでした。BIG-IP デバイスは現在、ビジネス クリティカルなトラフィックを処理しています。BIG-IP 管理者は影響を最小限に抑える必要があります。BIG-IP 管理者は EUD 結果を F5 サポートに提供するために何をすべきでしょうか。

- A. ファイル /shared/log/eud.log を収集します
- B. ファイル /var/log/messages を収集する

C. デバイスをEUDで起動し、コンソールから出力を収集します。

D. tmshからEUDを実行し、コンソールから出力を収集する

**Answer: A** ([メッセージを残す](#))

#### 最新問題: 36

指定されたプールメンバーの現在のステータスは不明です。この状態を説明できる条件はどれですか。指定されたプールメンバーの現在のステータスは不明です。この状態を説明できる条件はどれですか。

A. メンバーにはモニターが割り当てられていません。

B. メンバーにはモニターが割り当てられており、最新のモニターは成功しました。

C. メンバーにはモニターが割り当てられていますが、最新のタイムアウト期間中にモニターが成功しませんでした。

D. メンバーのノードにはモニターが割り当てられていますが、最新のタイムアウト期間中にモニターが成功しませんでした。

**Answer: A** ([メッセージを残す](#))

#### 最新問題: 37

新しいライセンスを生成するには、これをライセンスサーバーに送信する必要があります。

A. システムの基本ライセンス

B. システムの注文番号

C. システムの書類

D. システムのホスト名

**Answer: (解答を表示する)**

#### 最新問題: 38

展示品を参照してください。



BIG-IP 管理者は、HA ペアの 1 つのデバイスで iRule を変更しました。BIG-IP 管理者は、ログインしている BIG-IP デバイスにトラフィックがないことに気がきました。

iRule が正しく動作しているかどうかを確認するために、BIG-IP 管理者は何をすべきでしょうか？

A. このデバイスからグループに構成をプッシュし、このデバイスのトラフィックの監視を開始します。

B. このデバイスの設定をクラスタにプルし、このデバイスのトラフィックの監視を開始します。

C. クラスタ内の他のデバイスにログインし、そこから設定をプッシュして、そのデバイスのトラフィックの監視を開始します。

D. クラスタ内の他のデバイスにログインし、構成をプルして、そのデバイスのトラフィックの監視を開始します。

**Answer: D** ([メッセージを残す](#))

説明

写真のデバイスはスタンバイマシンであり、当然トラフィックはありません。ホストにログインしてから、構成をホストにプルする必要があります。

#### 最新問題: 39

特定の仮想サーバーに対して、BIG-IP は SSL オフロードを実行し、TLSv1.2 のみを介して安全な通信をネゴシエートする必要があります。

この要件を満たすために BIG-IP 管理者は何をすべきでしょうか？

- A. カスタム SSL プロファイル (クライアント) を設定し、オプションリストで TLSv1 を選択しない
- B. カスタム TLSV1.2 暗号文字列を使用してカスタム SSL プロファイル (クライアント) を構成する
- C. カスタム SSL プロファイル (サーバー) を設定し、オプションリストで TLSv1 を選択しない
- D. カスタム TLSV1.2 暗号文字列を使用してカスタム SSL プロファイル (サーバー) を構成する

**Answer: B** ([メッセージを残す](#))

説明

no TLSv1 は TLS1.0 のみを無効にします。TLS1.1 は引き続き使用され、要件を満たしません。

#### 最新問題: 40

BIG-IP 管理者が BIG-IP デバイスの設定を変更します。設定変更に関するメッセージはどのファイルに記録されますか？

- A. /var/log/メッセージ
- B. /var/log/監査
- C. /var/log/user.log
- D. /var/log/secure

**Answer: B** ([メッセージを残す](#))

監査ログについて

監査ログは、仮想サーバーや負荷分散プールなどのBIG-IP®システムオブジェクトが制限される (つまり、作成、変更、または削除される) たびにメッセージを記録するオプション機能です。BIG-IPシステムは、これらの監査イベントのメッセージをファイル/var/log/audit に記録します。オブジェクトを設定するには、3つの方法があります。

- \* ユーザーアクションによる
- \* システムアクションによる
- \* 設定データを読み込むことで

オブジェクトがこれらのいずれかの方法で設定されると、BIG-IPシステムは監査ログにメッセージを記録します。

#### 最新問題: 41

BIG-IP 管理者は、アプリケーションを実行しているサーバーの 1 つがトラフィックを受信していないことに気がきました。BIG-IP 管理者は、アプリケーションの構成ステータスを調べ、表示されたモニター構成と影響を受けるプールメンバーのステータスを観察します。この問題の原因は何でしょうか。

- A. BIG-IP デバイスはプールに到達できません。
- B. ノードヘルス モニターが応答していません。
- C. HTTP 1.1 は監視目的には適していません。
- D. アプリケーションは期待される受信文字列で応答していません。

**Answer: B** ([メッセージを残す](#))

最新問題: 42

クライアントのブラウザが Cookie を受け入れない場合、クライアントが Cookie の永続性を使用して仮想サーバーに接続すると何が発生しますか。

A. 接続要求は

pology.server.接続要求は .pology.server に送信されます。

B. 接続要求は処理されません。

C. 接続要求は、利用可能なプール メンバーに負荷分散されます。

D. 接続要求が拒否され、クライアントに「サーバーが利用できません」というメッセージが送信されます。

Answer: C ([メッセージを残す](#))

最新問題: 43

IT サポート エンジニアは、BIG-IP デバイス上の 3 つのパーティション (共通 / 銀行および開発) の仮想サーバーに毎日アクセスして変更する必要があります。会社では、最小権限アクセス ポリシーを運用しています。IT サポート エンジニアが日常業務を確実に完了するには、どのレベルのアクセスが必要ですか。

A. すべてのパーティションのアプリケーション エディター

B. すべてのパーティションのマネージャー

C. /common/Banking および /Dev パーティションのマネージャー

D. /Common、/Banking、/Dev パーティション内のアプリケーション エディター

Answer: C ([メッセージを残す](#))

最新問題: 44

展示品を参照してください。

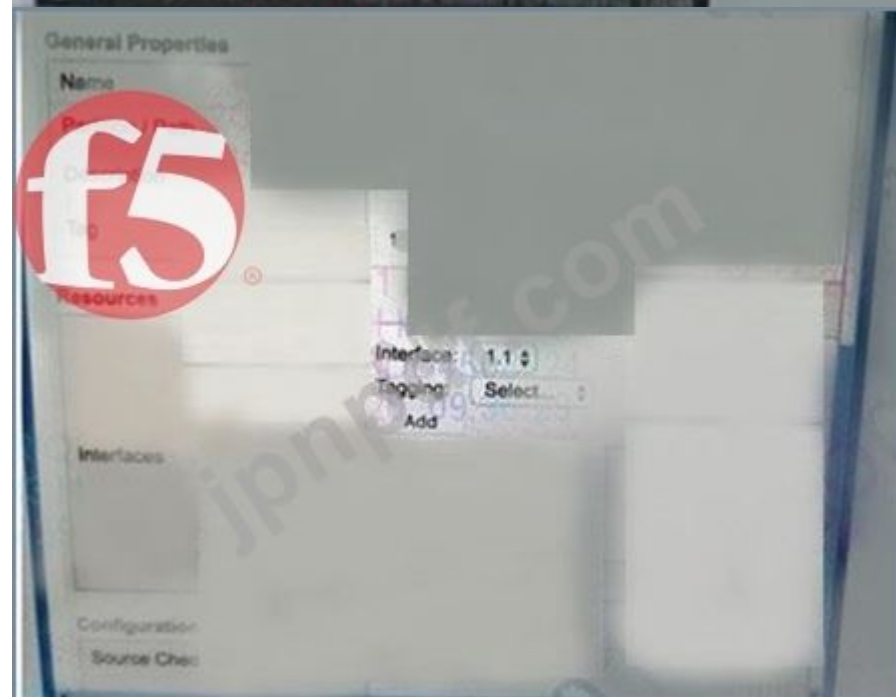
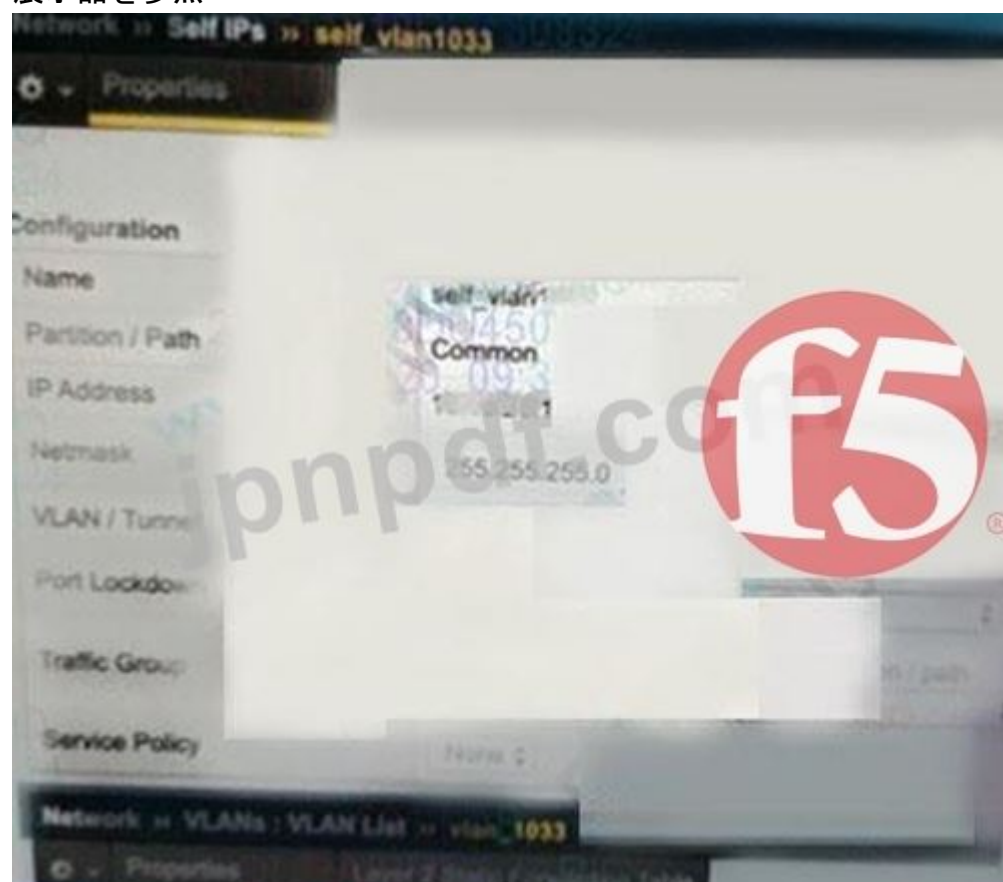


アクティブ/スタンバイで実行されている BIG-IP HA ペアの計画されたアップグレード中に、アクティブ ユニットが強制的にスタンバイになった直後にアプリケーション トラフィックの停止が報告されます。この停止は、状態を元に戻すことで解決されます。次のオーバー イベント中に停止が発生しないようにするには、BIG-IP 管理者は何を変更する必要がありますか？

- A. アクティブデバイス上の1.1へのインターフェース
  - B. スタンバイデバイスのタグ音声
  - C. アクティブデバイスのタグ値
  - D. スタンバイデバイス上のインターフェースを1.1にする
- Answer: B ([メッセージを残す](#))

最新問題: 45

展示品を参照



ネットワーク チームはスイッチ上に新しい VLAN を作成します。BIG-IP 管理者は BIG-IP デバイス上に構成を作成する必要があります。BIG-IP 管理者は新しい VLAN とセルフ IP を作成しますが、新しい VLAN 上のサーバーは BIG-IP デバイスからアクセスできません。

この問題を解決するために BIG-IP 管理者はどのようなアクションを実行する必要がありますか？

- A. フローティングセットIPアドレスを作成する
- B. 新しいVLANに物理インターフェースを割り当てる
- C. IPアドレスをすべて許可するようにポートロックダウンを設定する
- D. 自動最終ホップを有効にする

**Answer: B** ([メッセージを残す](#))

最新問題: 46

サイトは、クライアントの HTTPS トラフィックを BIG-IP で終了し、そのトラフィックを暗号化せずに転送する必要があります。このような仮想サーバーに関連付ける必要があるプロファイル タイプはどれですか (2 つ選択してください)。

- A. HTTP
- B. TCP
- C. サーバーSSL
- D. HTTPS
- E. クライアントSSL

**Answer: B,E** ([メッセージを残す](#))

有効な 201 問題集は GoShiken.com が提供された合格しやすい 201 試験問題集！ GoShiken.com が最新の 201 試験問題集を提供しています。GoShiken.com 201 試験問題は最新で、解答が正確でございます。最新の GoShiken.com 201 問題集をゲットする人はこちら: <https://www.goshiken.com/F5/201-mondaishu.html> (25530%OFF問題集溶と正解付きで 30%w特別割引コード:

**Freepdfdumps)**

最新問題: 47

CLI から新しいユーザーを作成するにはどの方法が推奨されますか？

- A. bash または tmsh から `f5adduser username` と `f5passwd username` を実行します。
- B. bash から `tmsh create auth user username prompt for password` を実行します。
- C. bash tmsh から `useradd username` と `passwd username` を実行します。
- D. `bigip.conf` を編集して、新しいユーザーとユーザーのクリアテキストパスワードを追加します。

**Answer: (解答を表示する)**

最新問題: 48

BIG-IP には、150.150.10.10:80 と 150.150.10.10:443 の 2 つの負荷分散仮想サーバーがあります。ポート 80 の仮想サーバーには SNAT 自動マップが設定されています。また、150.150.10.11 には、送信元アドレス範囲 200.200.1.0 / 255.255.255.0 に設定された SNAT が設定されています。その他の設定はすべてデフォルト状態です。IP アドレス 200.200.1.1 のクライアントが

https://150.150.10.10 に要求を送信した場合、関連付けられたパケットがプールメンバーに送信されると、送信元 IP アドレスはどのようなでしょうか。

- A. パケットがシステムから出るVLAN上のフローティング自己IPアドレス
- B. 200.200.1.1
- C. パケットがシステムに到着するVLAN上の浮動自己IPアドレス
- D. 150.150.10.11

**Answer:** ([解答を表示する](#))

最新問題: 49

BIG-IP 管理者は、BIG-IP デバイスの電源の 1 つに停電が発生しているのではないかと疑っています。疑いを確認するために BIG-IP 管理者はどのログ ファイルを確認する必要がありますか？

- A. /var/log/daemon.log
- B. /var/log/kern.log
- C. /var/log/audit
- D. /var/log/ltm

**Answer:** D ([メッセージを残す](#))

最新問題: 50

負荷分散モードはどこで指定されますか？

- A. プールメンバー定義内
- B. ノード定義内
- C. プール定義内
- D. 仮想サーバー定義内

**Answer:** C ([メッセージを残す](#))

最新問題: 51

他のフェイルオーバー設定がデフォルト状態であると仮定すると、フェイルオーバー ケーブルが 5 秒間切断されてから再接続された場合、何が起こるのでしょうか？

- A. ケーブルが取り外されると、両方のシステムがアクティブになります。電圧が回復すると、ユニット 2 はスタンバイ モードに戻ります。
- B. なし。電圧損失が 10 秒未満の場合、電圧損失によるフェイルオーバーは発生しません。
- C. ネットワーク通信が失われない限り、変更は発生しません。
- D. ケーブルが切断されると、両方のシステムがアクティブになります。電圧が回復すると、両方のシステムはアクティブ モードを維持します。

**Answer:** A ([メッセージを残す](#))

最新問題: 52

展示品を参照してください。



ユーザーは、BIG-IP 管理者に `http://remote company.com` にアクセスできないことを通知します。会社のリソースへのリモート アクセスは暗号化する必要があります。

この問題を解決するために BIG-IP 管理者は何をすべきでしょうか？

- A. `remote.company.com_vs` のリスニング ポートをポート 80 に変更します。
- B. `remote.company.com_vs` に iRule を追加してトラフィックを HTTPS にリダイレクトします。
- C. 仮想サーバー `remote.company.com_vs` のタイプを転送に変更します。すべてのトラフィックを HTTPS アクセスにするには、HTTP 要求を HTTPS に直接リダイレクトする必要があります。
- D. 仮想サーバー `remote.company.com_VS` にプールを追加します。

**Answer: B** ([メッセージを残す](#))

#### 最新問題: 53

BIG-IP 管理者はリモート認証を設定し、リモート認証サーバーが利用できない場合でもユーザーがログインできることを確認する必要があります。

この要件を満たすために、リモート認証構成で BIG-IP 管理者はどのようなアクションを実行する必要がありますか？

- A. ローカルへのフォールバックオプションを有効にする
- B. パーティションアクセスを「すべて」に設定する
- C. 2番目のリモートユーザーディレクトリを構成する
- D. リモートロールグロブを構成する

**Answer: (**[解答を表示する](#)**)**

#### 最新問題: 54

組織内に新しい Syslog サーバーが導入されました。BIG-IP 管理者は、これらのサーバーにログメッセージを送信するように BIG-IP システムを再設定する必要があります。

これを実現するために必要な構成変更を BIG-IP 管理者が構成ユーティリティのどの場所で行うことができますか？

- A. システム > ログ > 監査
- B. システム > ログ > 構成
- C. システム > 構成 > デバイス
- D. システム > 構成 > ローカルトラフィック

**Answer: B** ([メッセージを残す](#))

**最新問題: 55**

HTTP\_REQUEST イベントで iRule を使用するように仮想サーバーを構成すると、必要なすべてのオブジェクトを作成するために必要な手順が適切な順序でリストされます。

- A. 仮想サーバーを作成し、必要なプールを作成し、iRuleを作成し、仮想サーバーを編集します
- B. カスタム HTTP プロファイルを作成し、必要なプールを作成し、仮想サーバーを作成し、iRule を作成します。
- C. プロファイルの作成、iRuleの作成、必要なプールの作成、仮想サーバーの作成
- D. 必要なプールを作成し、カスタム HTTP プロファイルを作成し、iRule を作成し、仮想サーバーを作成します。

**Answer: A** ([メッセージを残す](#))

**最新問題: 56**

どのような条件でアプライアンス ライセンスを再アクティブ化する必要がありますか。

- A. 通常、システム ソフトウェアのアップグレード中にライセンスを再アクティブ化する必要があります。
  - B. ライセンスは再活性化  
新しい機能が追加された場合 (IPv6、ルーティング モジュールなど)、その他の状況はありません。
  - C. ライセンスは RMA の場合にのみ再アクティブ化する必要があります。その他の状況では必要ありません。
  - D. ありません。ライセンスは永久的です
- のために  
プラットフォームに関係なく  
インストールされているソフトウェアのバージョン。

**Answer: A** ([メッセージを残す](#))

**最新問題: 57**

仮想サーバーは、チャートに従って定義されます。最後の 5 つのクライアント接続は、メンバー C、D、A、B、B への接続でした。上の図に示されている条件では、IP アドレス 205.12.45.52 のクライアントが仮想サーバーへの接続を開くと、どのメンバーが接続に使用されます。

VS_Web_Pool Settings		Web_Pool Parameters	
Destination:	10.10.20.100:80	Load Balancing:	Least Connections
Profiles:	TCP, HTTP	Priority Group:	
iRules:	None	Activation:	Less Than 2
Default Pool:	Web_Pool	Monitor:	Custom_HTTP
Persistence:	None		

Web_Pool Member Statistics and Settings					
Member	Member Ratio	Member Priority	Outstanding Requests	Current Connections	Status
A: 172.16.20.1:80	3	5	4	56	Unavailable
B: 172.16.20.2:80	4	4	1	12	Available
C: 172.16.20.3:80	5	5	4	54	Unavailable
D: 172.16.20.4:80	1	3	1	22	Available
E: 172.16.20.5:80	1	1	1	18	Available

- A. 172.16.20.4:80
- B. 172.16.20.3:80
- C. 172.16.20.1:80
- D. 172.16.20.5:80
- E. 172.16.20.2:80

**Answer: A** ([メッセージを残す](#))

**最新問題: 58**

着信クライアントの IP アドレスは 195.64.45.52 で、最後の 5 つの接続はメンバー A、C、E、D、B に送信されました。上の図に示されている仮想サーバー、プール、および永続性の定義と統計を考慮すると、次の接続にはどのメンバーが使用されるでしょうか。

Persistence Table		
All entries for the one virtual server and pool		
Persistence Values	Member	Age (Seconds)
200.10.0.0	10.10.20.1:80	63
201.12.0.0	10.10.20.3:80	43
153.15.0.0	10.10.20.2:80	76
205.12.0.0	10.10.20.4:80	300
195.64.0.0	10.10.20.3:80	22
198.22.0.0	10.10.20.5:80	176
214.77.0.0	10.10.20.1:80	43

Web_Pool Statistics					
Member	Member Ratio	Member Priority	Outstanding Layer 7 Requests	Connection Count	Status
10.10.20.1:80	3	5	6	18	Available
10.10.20.2:80	3	5	6	12	Available
10.10.20.3:80	3	5	12	5	Disabled
10.10.20.4:80	1	1	8	19	Offline
10.10.20.5:80	1	1	4	9	Available

Virtual Server, Pool and Persistence Profile Settings					
VS_Web_Pool Settings		Web_Pool Settings		Source Persistence Settings	
Destination	172.160.22.3:80	Load balancing	Least Connections	Mode	Source Address
Profile(s)	TCP	Priority Activation	Less than 2	Netmask	255.255.0.0
Pool	Web_Pool	Monttir	Done	Timeout	360 seconds
iRules	None				
Persistence	Source_Persist				

- A. 10.10.20.5:80
- B. 10.10.20.1:80
- C. 10.10.20.2:80
- D. 10.10.20.3:80
- E. 与えられた情報では判断できません。
- F. 10.10.20.4:80

Answer: (解答を表示する)

最新問題: 59

BIG-IP 管理者は、外部ネットワークの復元力を確保するために、BIG-IP を 2 つの上流スイッチにリンクする必要があります。スイッチを設定するネットワーク エンジニアは、BIG-IP 管理者に LACP を使用したインターフェイス バインディングを設定するように指示します。管理者はどの設定を使用すればよいでしょうか。

- A. 各スイッチに接続されたインターフェイスを含むトランク。
- B. LACP プロファイルとスイッチの管理 IP をプール メンバーとして持つ仮想サーバー。
- C. LACP プロファイルと、プール メンバーとしてスイッチに接続されたインターフェイスを持つ仮想サーバー。
- D. スwitchに設定されている許可された VLAN ID と MAC アドレスをリストするトランク。

Answer: A (メッセージを残す)

最新問題: 60

アクティブ システムで bigd デーモンが失敗したと仮定します。考えられる結果はどれですか。(3 つ選択してください。)

- A. アクティブ システムは bigd デーモンを再起動し、アクティブ モードで継続します。
- B. アクティブ システムはアクティブ モードを継続しますが、スタンバイ システムからメンバーとノードの状態情報を収集します。
- C. アクティブ システムが再起動し、スタンバイ システムがアクティブ モードになります。
- D. アクティブ システムは tmm デーモンを再起動し、アクティブ モードで続行します。
- E. アクティブ システムは障害時に停止し、スタンバイ システムはアクティブ モードになります。

Answer: A,C,E ([メッセージを残す](#))

最新問題: 61

ICMP モニターがすべてのノードに割り当てられています。さらに、すべてのプールにカスタム モニターが割り当てられています。プールは使用可能としてマークされています。プールが使用可能 (緑) としてマークされている場合、どのような状況でこれが発生しますか?

- A. プール メンバー ノードの 50% 未満が ICMP エコー要求に応答しました。
- B. すべてのプール メンバー ノードが期待どおりに ICMP モニターに応答しています。
- C. プールのメンバー全員のコンテンツが最近更新されたため、応答がモニターと一致しなくなりました。
- D. プール メンバーの 25% 以上のコンテンツが更新され、カスタム モニターの受信ルールに一致しなくなりました。その他のメンバーは予想どおりに応答します。

Answer: D ([メッセージを残す](#))

有効な 201 問題集は GoShiken.com が提供された合格しやすい 201 試験問題集！ GoShiken.com が最新の 201 試験問題集を提供しています。GoShiken.com 201 試験問題は最新で、解答が正確でございます。最新の GoShiken.com 201 問題集をゲットする人はこちら: <https://www.goshiken.com/F5/201-mondaishu.html> (25530%OFF問題集溶と正解付きで 30%w特別割引コード:

**Freepdfdumps)**

最新問題: 62

BIG-IP 管理者が新しい BIG-IP デバイスをセットアップしています。ネットワーク管理者から、インターフェイスのメディア速度に互換性がないとの報告がありました。BIG-IP 管理者はこの設定を手動で変更する必要があります。

BIG-IP 管理者はどの場所からこのタスクを実行する必要がありますか?

- A. TMOSシェルのコマンドライン
- B. 構成ユーティリティで、システム > 構成
- C. 構成ユーティリティで、ネットワーク > インターフェイス
- D. フロントコンソール上

Answer: C ([メッセージを残す](#))

最新問題: 63

仮想サーバーの定義の一部となり得るものはどれですか?(2 つ選択してください。)

- A. モニター

- B. 負荷分散方法
- C. ルール
- D. ノードアドレス
- E. プール

Answer: C,E ([メッセージを残す](#))

最新問題: 64

展示品を参照してください。



永続レコードはテーブルにどれくらい残りますか？

- A. 最後のパケットから300秒後
- B. 最初のテーブルエントリから180秒後
- C. 最初のテーブルエントリから300秒後
- D. 最後のパケットから180秒後

Answer: ([解答を表示する](#))

最新問題: 65

アクティブ システムで bigd デーモンが失敗したと仮定します。考えられる結果はどれですか？ (3 つ選択してください。)

- A. アクティブ システムは bigd デーモンを再起動し、アクティブ モードで続行します。
- B. アクティブ システムは tmm デーモンを再起動し、アクティブ モードで続行します。

- C. アクティブ システムはアクティブ モードを継続しますが、スタンバイ システムからメンバーとノードの状態情報を収集します。
- D. アクティブ システムがフェイルオーバーし、スタンバイ システムがアクティブ モードになります。
- E. アクティブ システムが再起動し、スタンバイ システムがアクティブ モードになります。

**Answer: A,D,E ([メッセージを残す](#))**

**最新問題: 66**

BIG-IP 管理者は、仮想サーバーへの接続に関するユーザーの問題の報告を受けた後、次のログ エントリを見つけます。  
01010201: 2: 10.70.110.112 から 192.28.123.250:80 (proto 6) への Inet ポート枯渇 BIG-IP 管理者は、仮想サーバーに関連付けられている SNAT プールをどのように変更すればよいですか？

- A. SNAT プールから IP アドレスを削除します。
- B. SNAT アドレスのタイムアウトを増やします。
- C. SNAT プールにアドレスを追加します。
- D. SNAT プールを削除し、SNAT Automap を適用します。

**Answer: ([解答を表示する](#))**

**最新問題: 67**

開発チームは、ソフトウェア修正を適用し、サーバーの 1 つをトラブルシューティングする必要があります。BIG-IP 管理者は、BIG-IP システムからバックエンドサーバーへのすべての接続を直ちに削除する必要があります。

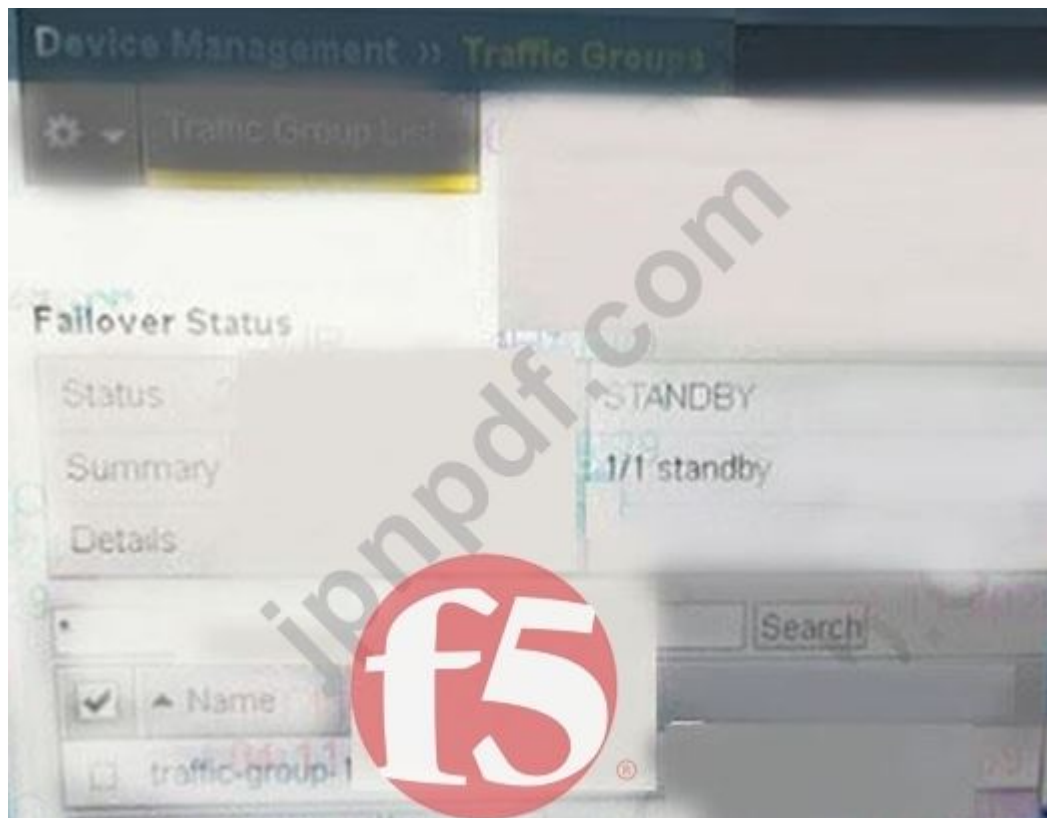
BIG-IP 管理者は仮想サーバーの構成を確認し、永続性プロファイルが割り当てられていることを発見しました。この要件を満たすために、BIG-IP 管理者は何をすべきでしょうか？

- A. プール メンバーを強制オフライン状態に設定します。
- B. プール メンバーを無効状態に設定し、コマンド ラインから既存の接続を手動で削除します。
- C. プール メンバーを無効状態に設定します。
- D. プール メンバーを強制オフライン状態に設定し、コマンド ラインから手動で東接続を削除します。

**Answer: D ([メッセージを残す](#))**

**最新問題: 68**

展示品を参照してください。



BIG-IP 管理者は、アクティブ デバイスをフォールオーバーする必要があります。管理者は、Configuration Unity にログインし、[デバイス管理] > [トラフィック グループ] に移動します。ただし、[強制スタンバイ] はグレー表示されています。この問題の原因は何ですか？

- A. BIG-IP管理者はrootとしてログインしています
- B. BIG-IP管理者はコマンドラインにログインしていません。
- C. BIG-IP管理者は管理者としてログインしています
- D. BIG-IP管理者はスタンバイデバイス上にあります

Answer: ([解答を表示する](#))

最新問題: 69

BIG-IP システムへの初期アクセスに使用できる 3 つの方法はどれですか? (3 つ選択してください。)

- A. 管理ポートへのHTTPアクセス
- B. 管理ポートへのHTTPSアクセス
- C. スイッチポートへのSSHアクセス
- D. スイッチポートへのHTTPSアクセス
- E. スイッチポートへのHTTPアクセス
- F. 管理ポートへのSSHアクセス
- G. シリアルコンソールポートへのCLIAccess

Answer: B,F,G ([メッセージを残す](#))

最新問題: 70

仮想サーバーは 10.10.1.100:any でリッスンしており、次の iRule が関連付けられています: when CLIENT\_ACCEPTED { if {[TCP::local\_port] equals 80 } { pool pool1 } elseif {[TCP::local\_port] equals 443} { pool pool2 } ユーザーが 10.10.1.100 のポート 22 に接続する場合、どのプールが要求を受信しますか？

- A. なし。リクエストはドロップされます。
- B. プール2
- C. 不明。提供された情報からプールを特定できません。
- D. プール1

Answer: C ([メッセージを残す](#))

最新問題: 71

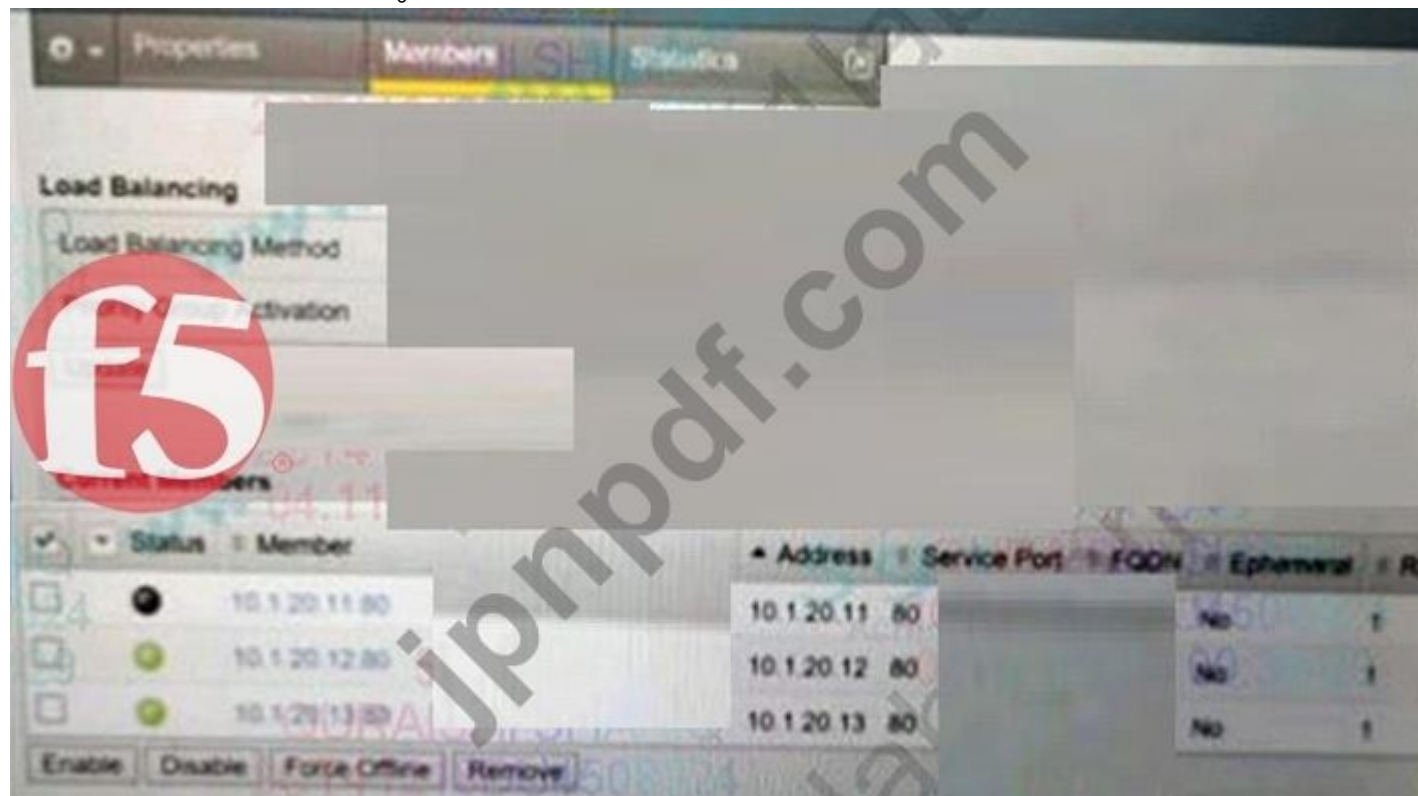
セットアップユーティリティの一部として、管理者は BIG IP のホスト名を設定します。冗長ペアの 2 つのシステムに同じホスト名が設定された場合、結果はどのようなのでしょうか？

- A. システムが初めて同期されると、受信側システムにソース システムと同じ自己 IP アドレスが割り当てられます。
- B. 管理者がホスト名を使用して構成ユーティリティにアクセスしようとすると、常にアクティブなシステムに接続されます。
- C. 冗長ペア通信ではホスト名は重要ではありません。
- D. 冗長ペアでは、2 つのシステムは常に同じホスト名を持ちます。パラメータはシステム間で同期されます。

Answer: A ([メッセージを残す](#))

最新問題: 72

展示品を参照してください。



Address	Service Port	FQDN	Ephemeral	Ratio	Priority Group	Connection Limit	Partition / Path
10.1.20.11	80		No	1	0 (Active)	0	Common
10.1.20.12	80		No	1	0 (Active)	0	Common
10.1.20.13	80		No	1	0 (Active)	0	Common

メンテナンス中に、BIG-IP 管理者は図に示すようにプール メンバーを手動で無効にします。結果はどうになりましたか？

- A. 無効化されたプールメンバーは既存の接続の処理を停止します
- B. すべてのプール メンバーが新しい接続の受け入れを停止します。
- C. すべてのプールメンバーは永続的な接続の処理を継続します
- D. 無効にされたプール メンバーは永続的な接続の処理を停止します。

**Answer: C** ([メッセージを残す](#))

#### 最新問題: 73

config ユーティリティを使用して BIG-IP システムを最初に構成するときに、どの 2 つのパラメータを設定できますか。(2 つ選択してください。)

- A. 管理ポート経由のホストの IP アドレス
- B. SCCP のネットマスク
- C. SCCP の IP アドレス
- D. SCCP のポートロックダウン設定
- E. 管理ポート経由のホストのネットマスク
- F. 管理ポート経由のホストのポートロックダウン設定

**Answer: A,E** ([メッセージを残す](#))

#### 最新問題: 74

仮想サーバーは、ソース/アドレスベースの永続プロファイルを使用して定義されます。最後の 5 つの接続は A、B、C、A、C でした。図に示されている条件を考慮すると、IP アドレス 205.12.45.52 のクライアントが仮想サーバーへの接続を開くと、接続に使用されるメンバー。

All entries for the one virtual server and pool		
Persistence Values	Member	Age (Seconds)
200.10.0.0	10.10.20.1:80	63
201.12.0.0	10.10.20.3:80	43
153.15.0.0	10.10.20.2:80	76
205.12.0.0	10.10.20.4:80	300
195.64.0.0	10.10.20.3:80	22
198.22.0.0	10.10.20.5:80	176
214.77.0.0	10.10.20.1:80	43

Web Pool Statistics					
Member	Member Ratio	Member Priority	Outstanding Layer 7 Requests	Connection Count	Status
A: 10.10.20.1:80	3	5	6	18	Available
B: 10.10.20.2:80	3	5	6	12	Available
C: 10.10.20.3:80	3	5	12	5	Disabled
D: 10.10.20.4:80	1	1	8	19	Offline
E: 10.10.20.5:80	1	1	4	9	Available

Virtual Server, Pool and Persistence Profile Settings					
VS_Web_Pool Settings		Web_Pool Settings		Source Persist Settings	
Destination	172.160.22.3:80	Load Balancing	Least Connectors	Mode	Source Address
Profile(s)	TCP	Priority Activation	Less than 2	Netmask	255.255.0.0
Pool	Web_Pool	Monitor	Done	Timeout	360 seconds
iRules	None				
Persistence	Source_Persist				

- A. 10.10.20.2:80
- B. 10.10.20.1:80
- C. 10.10.20.4:80
- D. 10.10.20.5:80
- E. 10.10.20.3:80

**Answer: A** ([メッセージを残す](#))

最新問題: 75

BIG-IP 管理者は、BIG-IP デバイスの既知の脆弱性をチェックしています。詳細な分析のために、BIG-IP 管理者は BIG-IP iHealth に何をアップロードする必要がありますか？

- A. QKビュー
- B. UCS
- C. tcpdump
- D. EUD

**Answer: A** ([メッセージを残す](#))

最新問題: 76

仮想サーバーに ServerSSL プロファイルがあると仮定します。BIG-IP にはどのような SSL 証明書が必要ですか？

- A. BIG-IP の SSL 証明書は、証明機関から発行される必要があります。
- B. BIG-IP の SSL 証明書は、BIG-IP をホストしている会社内で作成する必要があります。
- C. BIG-IP の SSL 証明書のみが存在する必要があります。

D. BIG-IP では SSL 証明書は必要ありません。

Answer: ([解答を表示する](#))

有効な 201 問題集は GoShiken.com が提供された合格しやすい 201 試験問題集！ GoShiken.com が最新の 201 試験問題集を提供しています。GoShiken.com 201 試験問題は最新で、解答が正確でございます。最新の GoShiken.com 201 問題集をゲットする人はこちら: <https://www.goshiken.com/F5/201-mondaishu.html> (25530%OFF問題集溶と正解付きで 30%w特別割引コード:

**Freepdfdumps**)

最新問題: 77

8IG-IP デバイスが RMA デバイスに交換されました。BIG-IP 管理者はライセンスを更新し、RMA デバイスで以前に生成された UCS アーカイブから設定を復元しようとしています。デバイス設定が完全にはロードされていません。設定のロードが失敗する原因は何ですか？

- A. 時計が正しく設定されていません
- B. マスターキーは復元されません
- C. 米国には完全な構成は含まれません
- D. デバイス グループは完全同期用に構成されていません。

Answer: ([解答を表示する](#))

最新問題: 78

仮想サーバーに ServerSSL プロファイルがあると仮定します。プール メンバーにはどのような SSL 証明書が必要ですか？

- A. プール メンバーには SSL 証明書は必要ありません。
- B. プールメンバー。SSL 証明書は、BIGIP をホストしている会社内で作成する必要があります。
- C. プールメンバー。SSL 証明書は証明機関から発行される必要があります。
- D. プールメンバー。SSL 証明書のみが存在する必要があります。

Answer: D ([メッセージを残す](#))

最新問題: 79

展示品を参照してください。



新しい接続を受け取る資格があるプールメンバーはどれですか? (2つ選択してください)

- A. 10.21.0.103.80
- B. 10.21.0.101.80
- C. 10.21.0.102.80
- D. 10.21.0.104.80
- E. 10.21.0.105.80

**Answer:** ([解答を表示する](#))

最新問題: 80

セットアップユーティリティの一部として、管理者はBEI IGPのホスト名を設定します。

冗長ペアの2つのシステムを次のように設定した場合、結果はどうなるでしょうか。

同じホスト名。

- A. 冗長ペア通信ではホスト名は重要ではありません。
- B. 冗長ペアでは、2つのシステムは常に同じホスト名を持ちます。パラメータはシステム間で同期されます。
- C. 管理者がホスト名を使用して構成ユーティリティにアクセスしようとすると、常にアクティブなシステムに接続されます。
- D. 最初の

時間

システム

同期されている

受信側

システムには、ソースシステムと同じselfEIPアドレスが割り当てられます。

**Answer:** D ([メッセージを残す](#))

最新問題: 81

BIG-IP 管理者は、プレーン CPU 使用率のパフォーマンス チャートを確認し、コントロールプレーンの使用率が高いことを発見しました。

これはどのタイプのトラフィックの使用率が高いことを示していますか?

- A. トンネル
- B. アプリケーション
- C. 管理
- D. 加速、

**Answer:** C ([メッセージを残す](#))

最新問題: 82

ノードはさまざまなプールのメンバーであり、さまざまな Web アプリケーションをホストします。Web アプリケーションが使用できない場合、BIG-IP アプライアンスはそのアプリケーションプールのプールメンバーをダウンとしてマークする必要があります。これを実現するために、BIG-IP 管理者はプールレベルで何を展開する必要がありますか?

- A. カスタム間隔/タイムアウトを持つUDPモニター
- B. ICMP + TCPモニターの組み合わせ
- C. カスタムの送受信文字列を持つHTTPモニター

D. カスタム間隔/タイムアウトを持つTCPモニター

Answer: C ([メッセージを残す](#))

すべてのトラフィックを HTTPS アクセスにするには、HTTP リクエストを HTTPS に直接リダイレクトする必要があります。

最新問題: 83

展示品を参照してください。

Filesystem	Size	Used	Avail	Use%	Mounted on
/dev/md4	427M	427M	0	100%	/
none	16G	2.3M	16G	1%	/dev/shm
/dev/md6	3.2G	78M	2.9G	3%	/config
/dev/md5	4.0G	3.1G	696M	82%	/usr
/dev/md7	3.0G	663M	2.2G	24%	/var
/dev/md1	30G	7.6G	21G	27%	/shared
/dev/md2	6.9G	191M	6.4G	3%	/var/log
none	16G	51M	16G	1%	/shared/rrd.1.2
none	16G	21M	16G	1%	/var/tmstat
none	16G	1.6M	16G	1%	/var/run
prompt	4.0M	28K	4.0M	1%	/var/prompt
none	16G	0	16G	0%	/var/loipc

BIG-IP 管理者は、BIG-IP デバイスのディスク使用率を調査しています。

BIG-IP 管理者は次に何を確認する必要がありますか？

- A. EUDテストの結果
- B. /usr ファイルシステム上の大きなファイル
- C. / ファイルシステム上の大きなファイル
- D. プラットフォーム診断テストの結果

Answer: C ([メッセージを残す](#))

最新問題: 84

BIG-IP デバイスは次の SNMP トラップを送信します。

big-ipo.f5.com - bigipExternalLinkリンク変更: 1.0 はダウンしています

BIG-IP管理者はBIG-IP構成ユーティリティのどこでリンクの現在のステータスを確認すればよいですか？

1.0?

- A. システム > プラットフォーム
- B. ネットワーク > トランク > トランクリスト
- C. 統計 > パフォーマンス > システム
- D. ネットワーク > インターフェース > インターフェースリスト

Answer: D ([メッセージを残す](#))

説明

1.0 は物理インターフェースなので、ネットワーク内の物理インターフェースからインターフェースの状態を確認できます。

**最新問題: 85**

BIG-IP システムの構成は次のとおりです。

- \* SNATは自動マップに設定されています
- \* 内部と外部の2つのVLANがあります
- \* デフォルトルートは外部VLANのゲートウェイを指します
- \* 内部VLANのセルフIPは192.1.1.2です
- \* 外部VLANのセルフIPは192.1.2.2です
- \* 内部VLANのフローティングIPアドレスは192.1.1.1です
- \* 外部VLANのフローティングIPアドレスは192.1.2.1です
- \* 仮想サーバーのIPアドレスは192.1.1.100です

トラフィックが内部 VLAN 上のサーバーに到達したときに、BIG-IP システムが最初に使用する IP アドレスはどれですか？

- A. 192.1.1.100
- B. 192.1.2.1
- C. 192.1.1.1
- D. 192.1.2.2

**Answer: C** ([メッセージを残す](#))

**最新問題: 86**

ユーザーは、既存の BIG-IP アプライアンスの既知のセキュリティ脆弱性と、これらの脆弱性を修正する方法を特定する必要があります。

BIG-IP 管理者はどのアクションを推奨すべきでしょうか？

- A. UCSアーカイブを作成し、Healthにアップロードする
- B. UCS アーカイブを作成し、F5 サポート リクエストを開きます。
- C. TMOSのバージョンを確認し、リリースノートを確認します
- D. ビューを生成し、Health にアップロードします

**Answer: D** ([メッセージを残す](#))

**最新問題: 87**

すべてのプールメンバーがオンラインです。その他の仮想サーバー設定はすべてデフォルトです。負荷分散動作の後はどうなるでしょうか？

- A. SNAT自動マップを有効にする
- B. http プロファイルでフォールバックホストを有効にする
- C. 永続プロファイルの追加
- D. oneconnectプロファイルの追加

**Answer: (解答を表示する)**

**最新問題: 88**

BIG-IP 管理者が BIG-IP デバイス进行操作しているときに、トランクのインターフェースの1つがダウンしていることを発見しました。

このインターフェースステータスの理由は何ですか？

- A. このトランクにはデフォルトルートが設定されていません
- B. スイッチはインターフェースに接続されていません
- C. インターフェイスにトランシーバーがインストールされていません
- D. インターフェイスのメディア速度が設定されていません

Answer: B ([メッセージを残す](#))

#### 最新問題: 89

開発チームは、ソフトウェア修正を適用し、サーバーの1つをトラブルシューティングする必要があります。BIG-IP 管理者は、BIG-IP システムからバックエンドサーバーへのすべての接続を直ちに削除する必要があります。BIG-IP 管理者は、仮想サーバーの構成を確認し、永続性プロファイルが割り当てられていることを発見しました。この要件を満たすために、BIG-IP 管理者は何をすべきでしょうか。

- A. プールメンバーを強制オフライン状態に設定し、コマンドラインから手動で東接続を削除します。
- B. プールメンバーを強制オフライン状態に設定します。
- C. プールメンバーを無効状態に設定し、コマンドラインから既存の接続を手動で削除します。
- D. プールメンバーを無効状態に設定します。

Answer: A ([メッセージを残す](#))

#### 最新問題: 90

展示品を参照してください。



アプリケーション要件の変更により、BIG-IP 管理者は仮想サーバーの設定を変更して、フォールバック永続プロファイルを含める必要があります。

BIG-IP 管理者はこの目的のためにどの永続性プロファイルタイプを使用する必要がありますか？

- A. SSL
- B. 送信元アドレスの類似性
- C. ユニバーサル
- D. ハッシュ

Answer: B ([メッセージを残す](#))

#### 最新問題: 91

展示品を参照してください。

```
Color green
Status In Sync
Summary
Details
/Common/host1.compan... connected (for 2548 seconds)
/Common/sync-fail-test (In Sync):
- all 2 devices consistent
/Common/device_trust_group (In Sync):
- all 2 devices consistent
```

この出力を生成した TMSH コマンドはどれですか？

- A. tmsh は /cm 同期ステータスを表示します
- B. tmsh list /cm 同期ステータス
- C. tmsh show /sys 同期ステータス
- D. tmsh list /sys 同期ステータス

**Answer: A** ([メッセージを残す](#))

有効な 201 問題集は GoShiken.com が提供された合格しやすい 201 試験問題集！ GoShiken.com が最新の 201 試験問題集を提供しています。GoShiken.com 201 試験問題は最新で、解答が正確でございます。最新の GoShiken.com 201 問題集をゲットする人はこちら: <https://www.goshiken.com/F5/201-mondaishu.html> (25530%OFF問題集溶と正解付きで 30%w特別割引コード:

**Freepdfdumps**)

最新問題: 92

クライアントのブラウザが Cookie を受け入れない場合、クライアントが Cookie 永続性を使用して仮想サーバーに接続すると何が起きますか？

- A. 接続要求がポリシ サーバーに送信されます。
- B. 接続要求は拒否され、クライアントに「サーバーが利用できません」というメッセージが送信されます。
- C. 接続要求は、利用可能なプール メンバーに負荷分散されます。
- D. 接続要求は処理されません。

**Answer: C** ([メッセージを残す](#))

最新問題: 93

展示品を参照してください。



BIG-IP 管理者は、SSL オフロードを実行し、プール メンバーへのトラフィックを再暗号化するために、BIG-IP システムにアプリケーションを展開する必要があります。

テスト中、ユーザーはアプリケーションに接続できません。

この問題を解決するために BIG-IP 管理者は何をする必要がありますか？

- A. 構成された SSL プロファイルを削除します (クライアント)
- B. プロトコルプロファイル (サーバー) を splitsession-default-tcp として設定します。
- C. SSL プロファイルでフォワード プロキシを有効にする (クライアント)
- D. SSL プロファイルを構成する (サーバー)

**Answer: D (メッセージを残す)**

説明

主題の要件に従って、クライアントとサーバーは SSL プロファイルを使用して構成する必要があります。

最新問題: 94

BIG-IP 管理者は 5 つのメンバーを持つ SSH プールを設定しています。

利用可能なプール メンバーが適切に監視されるようにするには、どのヘルス モニターを適用する必要がありますか？

- A. https

- B. http
- C. TCP
- D. UDP

Answer: C (メッセージを残す)

最新問題: 95

BIG-IP 管理者は、BIG-IP デバイスの重大でない問題を 2 週間で解決する予定です。このタイプの F5 サポート チケットには、どの重大度レベルを割り当てる必要がありますか？

- A. 1
- B. 3
- C. 4
- D. 2

Answer: C (メッセージを残す)

最新問題: 96

着信クライアントの IP アドレスは 205.12.45.52 です。最後の 5 つの接続はメンバー C、D、A、B、B に送信されました。

着信クライアント。IP アドレスは 205.12.45.52 です。最後の 5 つの接続はメンバー C、D、A、B、B に送信されました。

仮想サーバーおよびプールの定義と、グラフィックに表示されている統計に基づいて、次の接続にはどのメンバーが使用されます。

V3 Web Pool Settings		Web Pool Parameters	
Destination:	172.160.22.3:80	Load Balancing:	Least Connections
Profiles:	TCP	Priority Group	
iRules:	None	Activation:	Less Than
Default Pool:	Web Pool	Monitor:	None
Persistence:	None		

Web Pool Member Statistics and Settings					
Member	Member Ratio	Member Priority	Outstanding Requests	Current Connections	Status
A: 10.10.20.1:80	3	5	4	56	Unknown
B: 10.10.20.2:80	3	4	4	57	Unknown
C: 10.10.20.3:80	3	3	4	34	Offline
D: 10.10.20.4:80	1	3	1	2	Unknown
E: 10.10.20.5:80	1	1	1	1	Unknown

- A. 10.10.20.1:80
- B. 10.10.20.3:80
- C. 10.10.20.4:80
- D. 10.10.20.5:80
- E. 10.10.20.2:80

Answer: A (メッセージを残す)

最新問題: 97

BIGELIP 冗長ペアをアップグレードする場合、一方のシステムが更新され、もう一方のシステムが更新されていない場合はどうなりますか。

- A. 同期は実行されません。
- B. 両方のシステムが同時に更新されるため、これは不可能です。
- C. 最初に更新されるシステムがアクティブ ロールを引き継ぎます。

D. 古いシステムは、パートナーとの通信エラーを示す SNMP トラップを発行します。

**Answer: A** ([メッセージを残す](#))

最新問題: 98

BIGELIP システムによって監視され、冗長ペア構成でフェールオーバー トリガーとして使用できるプロセスまたはシステム。

- A. IP アドレスが重複しています
- B. CPU使用率
- C. VLAN通信機能
- D. 帯域幅の使用率

**Answer: C** ([メッセージを残す](#))

最新問題: 99

自動マップを使用した SNAT に関して正しい記述はどれですか？

- A. 自動マップを使用する SNAT は、非浮動自己 IP よりも浮動自己 IP を優先的に使用します。
- B. 自動マップを使用する SNAT を使用すると、トラフィックがどの VLAN を経由して送信されるかに関係なく、すべての送信トラフィックの送信元アドレスを同じアドレスに変換できます。
- C. 自動マップを使用する SNAT は、すべてのクライアントアドレスを自動マップ アドレスに変換します。
- D. 指定された自己 IP アドレスのみが自動マップ アドレスとして使用されます。

**Answer: A** ([メッセージを残す](#))

最新問題: 100

BIG-IP 管理者は、既存の使用率の高いプールに新しいプール メンバーを追加します。その後すぐに、一部のユーザーでアプリケーションの読み込みに失敗するという報告があります。BIG-IP 管理者はどのプール レベル設定を確認する必要がありますか？

- A. 可用性要件
- B. SNATを許可する
- C. サービスダウン時のアクション
- D. スローランプタイム

**Answer: (解答を表示する)**

説明

オプションABCはグローバル設定であり、新しいプールメンバーとは関係ありません。除外した後、Dを選択してください。

最新問題: 101

仮想サーバーは、バックエンド サーバーのプールから SSL をオフロードするように構成されています。ユーザーが仮想サーバーに接続すると、SSL 接続は正常に確立されますが、コンテンツは表示されません。サーバーで実行されたパケット トレースは、サーバーが要求を受信して応答していることを示しています。BIG-IP 管理者は、この問題を解決するために何をすべきでしょうか。

- A. SNATを無効にする
- B. SNATを有効にする
- C. サーバーSSLプロファイルを無効にする
- D. サーバーSSLプロファイルを有効にする

**Answer: C** ([メッセージを残す](#))

**最新問題: 102**

仮想サーバーが、トラフィックが内部 VLAN に到着するクライアントと、トラフィックが外部 VLAN に到着するプール メンバーをサポートするために必要なもの。

- A. 仮想サーバーは外部 VLAN で有効にする必要があります。
- B. 仮想サーバーは両方の VLAN に対して有効にする必要があります。
- C. そのサポートは利用できません。
- D. 仮想サーバーは内部 VLAN で有効にする必要があります。

**Answer: D** ([メッセージを残す](#))

**最新問題: 103**

BIG-IP 管理者は、ポート 80 でリッスンしている 3 つのメンバーを持つプールにデフォルトの http ヘルス モニターを割り当てます。管理者が CURL ユーティリティを使用して各プール メンバーに接続すると、メンバーのうち 2 つは 404 Not Found のステータスで応答し、3 つ目は 200 OK で応答します。プールではメンバーの可用性について何が表示されますか？

- A. 2 名のメンバーがオフラインで、1 名のメンバーがオンラインです。
- B. メンバー全員がオフラインです。
- C. 2 名のメンバーがオンライン、1 名のメンバーがオフラインです。
- D. メンバー全員がオンラインです。

**Answer: D** ([メッセージを残す](#))

**最新問題: 104**

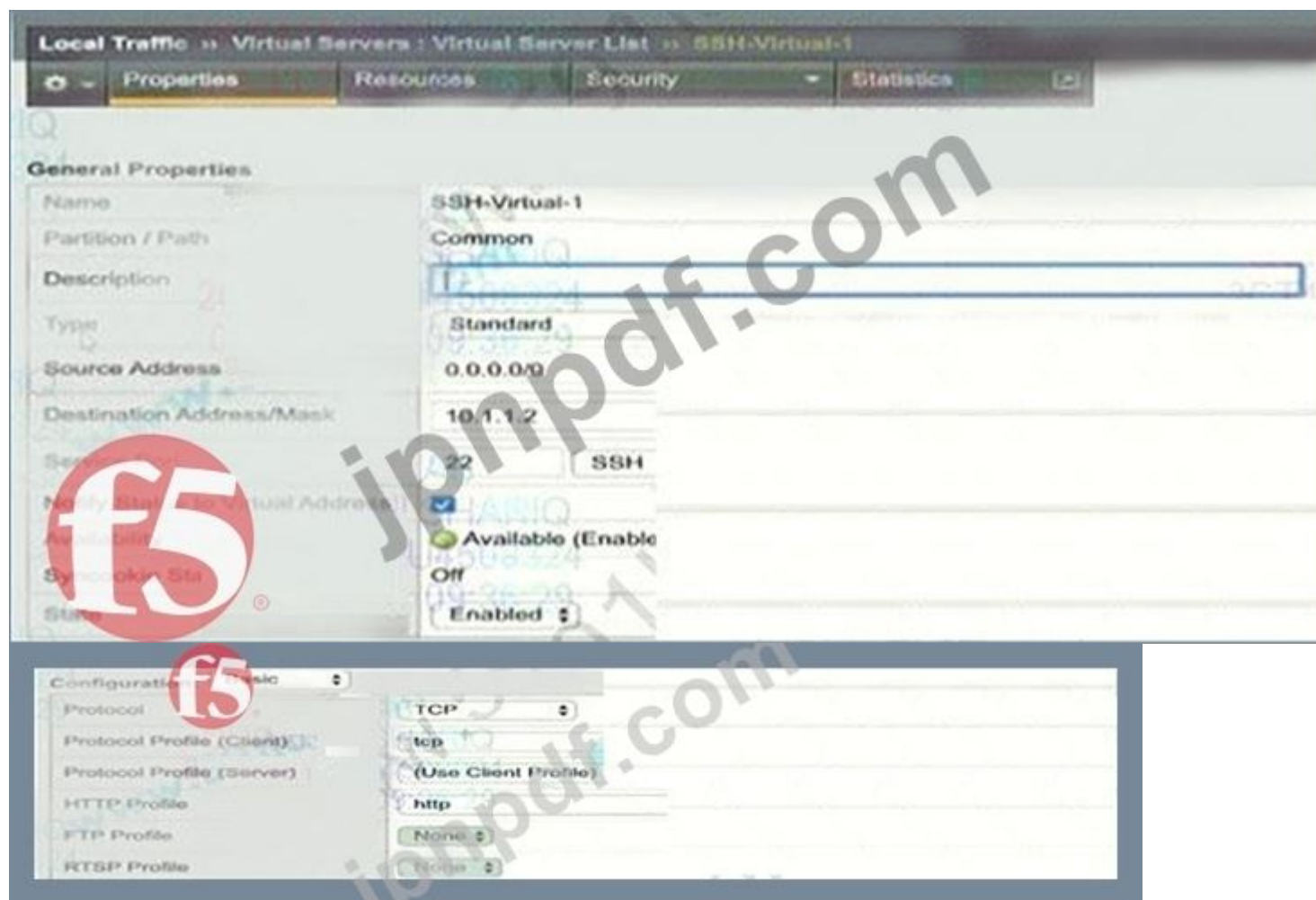
あるサイトでは、一部のプールを使用し、他のプールは使用しないクライアントのインターネットから到着するパケットに対して、ソース アドレス変換を実行したいと考えています。この決定は、クライアントの IP アドレスではなく、負荷分散されるプールに基づいて行われます。この目的を達成するのに最適な方法は何でしょうか。

- A. 送信元アドレス変換を実行するかどうかの決定は、常にクライアントのアドレス (またはネットワーク) に基づいて行われます。したがって、この目標は達成できません。
- B. 送信元アドレス変換を実行するかどうかの決定は常に VLAN に基づいて行われます。そのため、目標を達成できません。
- C. 各仮想サーバーでは、デフォルトの負荷分散プールに関係なく、SNAT プールとの関連付けは必要に応じて変わる可能性があります。
- D. すべてのアドレスに対する SNAT は定義される、次に、選択したプールの SNAT 処理を無効にします。

**Answer: D** ([メッセージを残す](#))

**最新問題: 105**

展示品を参照してください。



BIG-IP 管理者は、SSH トラフィックの負荷を分散するために新しい仮想サーバーを作成します。ユーザーはサーバーにログオンできません。

この問題を解決するために BIG-IP 管理者は何をすべきでしょうか？

- A. プロトコルをUDPに設定する
- B. 宛先アドレス/マスクを0.0.0.0/0に設定する
- C. HTTP プロファイルをなしに設定する
- D. 送信元アドレスを 10.1.1.2 に設定する

**Answer: C** ([メッセージを残す](#))

最新問題: 106

永続ミラーリングはどこで構成されますか。

- A. プール定義の一部です。
- B. 仮想サーバー定義の一部です。
- C. プロファイル定義の一部です。
- D. 常に有効です。

**Answer: C** ([メッセージを残す](#))

有効な 201 問題集は GoShiken.com が提供された合格しやすい 201 試験問題集！ GoShiken.com が最新の 201 試験問題集を提供しています。GoShiken.com 201 試験問題は最新で、解答が正確でございます。最新の GoShiken.com 201 問題集をゲットする人はこちら: <https://www.goshiken.com/F5/201-mondaishu.html> (25530%OFF問題集溶と正解付きで 30%w特別割引コード:

**Freepdfdumps**)

最新問題: 107

BIG-IP 管理者はプール内のすべてのプール メンバーを無効にしますが、ユーザーは引き続きプール メンバーにアクセスできます。ユーザーが障害のある pool メンバーに引き続きアクセスできるようにするのは何ですか？

- A. 仮想サーバー上の永続プロファイル
- B. プールでの時間が遅い
- C. 仮想サーバーの起動時間が遅い
- D. プール上の永続プロファイル

Answer: A ([メッセージを残す](#))

最新問題: 108

機能的な iRule に関して正しい記述はどれですか？

- A. iRules には少なくとも 1 つの条件文が含まれている必要があります。
- B. iRules は独自の構文言語を使用します。
- C. iRules には少なくとも 1 つのプール割り当てステートメントが含まれている必要があります。
- D. iRules には少なくとも 1 つのイベント宣言が含まれている必要があります。

Answer: D ([メッセージを残す](#))

最新問題: 109

正しく実装するために、Web サーバー上での構成変更が最も少ない Cookie 永続化方法はどれですか。

- A. セッション
- B. 書き換え
- C. 挿入
- D. 受動態

Answer: C ([メッセージを残す](#))

最新問題: 110

BIG-IP 管理者は、/var/log/ltm diskmonitor で次のエラー メッセージを確認します: \*\*\*\*\*; 共有ディスク パーティションの空き容量が 30 ドル未満です。このエラー メッセージを調査するには、BIG-IP 管理者は構成ユーティリティのどのセクションにアクセスする必要がありますか？

- A. システム > ディスク管理
- B. システム > ファイル管理
- C. 統計 > モジュール統計 > システム
- D. 統計 > 分析

Answer: A ([メッセージを残す](#))

最新問題: 111

TEST2 という名前のカスタム プロファイルを作成しました。TEST2 の親プロファイルの名前は TEST1 です。TEST1 に追加の変更を加えると、TEST2 にはどのような影響がありますか？

- A. TEST2 が保存されると、TEST1 への変更は TEST2 に影響しません。
- B. TEST1 へのすべての変更は TEST2 に伝播されます。
- C. TEST1 が変更されると、管理者にプロンプトが表示され、変更を TEST2 に伝播するかどうかを選択できます。
- D. TEST1 への変更の一部は TEST2 に伝播される可能性があります。

Answer: D ([メッセージを残す](#))

最新問題: 112

どの文

デフォルトに関しては真実である

冗長化された BIGELIP デバイス ペア間の通信。

- A. ネットワーク フェイルオーバーが有効になっていない限り、接続ミラーリング データはシリアル フェイルオーバー ケーブルを介して共有されます。
- B. 接続ミラーリングと永続ミラーリングの両方のデータは、同じ TCP 接続を介して共有されます。
- C. システム間の通信は、ポートのロックダウン設定。
- D. 設定に関係なく、一部のデータはシステム間で定期的に通信されます。

Answer: B ([メッセージを残す](#))

最新問題: 113

BIG-IP に NAT または SNAT が設定されていないと仮定します。クライアント トラフィックが自己 IP 宛ではない BIG-IP に到着した場合に考えられるシナリオはどれですか (2 つ選択してください)。

- A. トラフィックの宛先が仮想サーバーと一致しない場合、トラフィックはルーティング テーブルに基づいて転送されます。
- B. トラフィックの宛先が仮想サーバーと一致しない場合、トラフィックは破棄されます。
- C. トラフィックの宛先が仮想サーバーに一致する場合、トラフィックは仮想サーバーの定義に従って処理されます。
- D. トラフィックの宛先が仮想サーバーに一致する場合、トラフィックは転送されますが、SNAT が設定されていないため、負荷分散することはできません。

Answer: ([解答を表示する](#))

最新問題: 114

展示品を参照してください。

Filesystem	Size	Used	Avail	Use%	Mounted on
/dev/md4	427M	427M	0	100%	/
none	16G	2.3M	16G	1%	/dev/shm
/dev/md6	3.2G	78M	2.9G	3%	/config
/dev/md5	4.0G	3.1G	696M	82%	/usr
/dev/md7	3.0G	663M	2.2G	24%	/var
/dev/md1	30G	7.6G	21G	27%	/shared
/dev/md2	6.9G	191M	6.4G	3%	/var/log
none	16G	51M	16G	1%	/shared/rrd.1.2
none	16G	21M	16G	1%	/var/tmstat
none	16G	1.6M	16G	1%	/var/run
prompt	4.0M	28K	4.0M	1%	/var/prompt
none	16G	0	16G	0%	/var/loipc

BIG-IP 管理者は、BIG-IP デバイスのディスク使用率を調査しています。

BIG-IP 管理者は次に何を確認する必要がありますか？

- A. プラットフォーム診断テストの結果
- B. / ファイルシステム上の大きなファイル
- C. /usr ファイルシステム上の大きなファイル
- D. EUDテストの結果

**Answer: B** ([メッセージを残す](#))

最新問題: 115

LTM デバイスには、プールが割り当てられた www5f.com にマップされた仮想サーバーがあります。オブジェクトは次のように定義されます。

仮想サーバー。宛先 192.168.245.100.443 ネットマスク 255.255.255.0

永続性: 送信元アドレス永続性ネットマスク 255.0.0.0

SNAT: 自動マップ

プロファイル: HnP/TCP

BIG-IP 管理者は、各一意の IP アドレスが永続性レコードを作成するように永続性プロファイルをどのように変更すればよいですか？

- A. ネットマスク 255.255.0.0
- B. ネットマスク 255.255.255.255
- C. ネットマスク 0.0.0.0
- D. ネットマスク 255.256.255.0

**Answer: B** ([メッセージを残す](#))

最新問題: 116

展示品を参照してください。



アプリケーション要件の変更により、BIG-IP 管理者は仮想サーバーの設定を変更して、フォールバック永続プロファイルを含める必要があります。

BIG-IP 管理者はこの目的のためにどの永続性プロファイルタイプを使用する必要がありますか？

- A. ハッシュ
- B. SSL
- C. 送信元アドレスの類似性
- D. ユニバーサル

**Answer: C** ([メッセージを残す](#))

最新問題: 117

仮想サーバーは、チャートに従って定義されます。最後の 5 つのクライアント接続は、メンバー C、D、A、B、B への接続でした。上の図に示されている条件では、IP アドレス 205.12.45.52 のクライアントが仮想サーバーへの接続を開くと、どのメンバーが接続に使用されます。

VS_Web_Pool Settings		Web_Pool Parametrs	
Destination:	10.10.20.100:80	Load Balancing:	Least Connections
Profiles:	TCP, HTTP	Priority Group Activation:	Less Than 2
iRules:	None	Monitor:	Custom_HTTP
Default Pool:	Web_Pool		
Persistence:	None		

Web_Pool Member Statistic and Settings					
Member	Member Ratio	Member Priority	Outstanding Requests	Current Connections	Status
A: 172.16.20.1:80	3	5	4	56	Unavailable
B: 172.16.20.2:80	3	4	4	42	Available
C: 172.16.20.3:80	3	5	4	54	Unavailable
D: 172.16.20.4:80	1	3	1	22	Available
E: 172.16.20.5:80	1	1	1	18	Available

- A. 172.16.20.4:80
- B. 172.16.20.3:80
- C. 172.16.20.5:80
- D. 172.16.20.1:80
- E. 172.16.20.2:80

Answer: A (メッセージを残す)

#### 最新問題: 118

標準の仮想サーバーは、複数のメンバーを持つプールに関連付けられています。他のすべての設定がデフォルトのままであると仮定すると、仮想サーバーによって処理されるトラフィックに関して常に正しい記述はどれですか。

- A. クライアント側接続とサーバー側接続の間でサーバー IP アドレスは変更されません。

- B. クライアント側接続で使用される TCP ポートは、サーバー側接続で使用される TCP ポートと同じです。
- C. クライアント側接続で使用される IP アドレスは、サーバー側接続で使用される IP アドレスと同じです。
- D. クライアント側の接続とサーバー側の接続間でクライアント IP アドレスは変更されません。

Answer: ([解答を表示する](#))

最新問題: 119

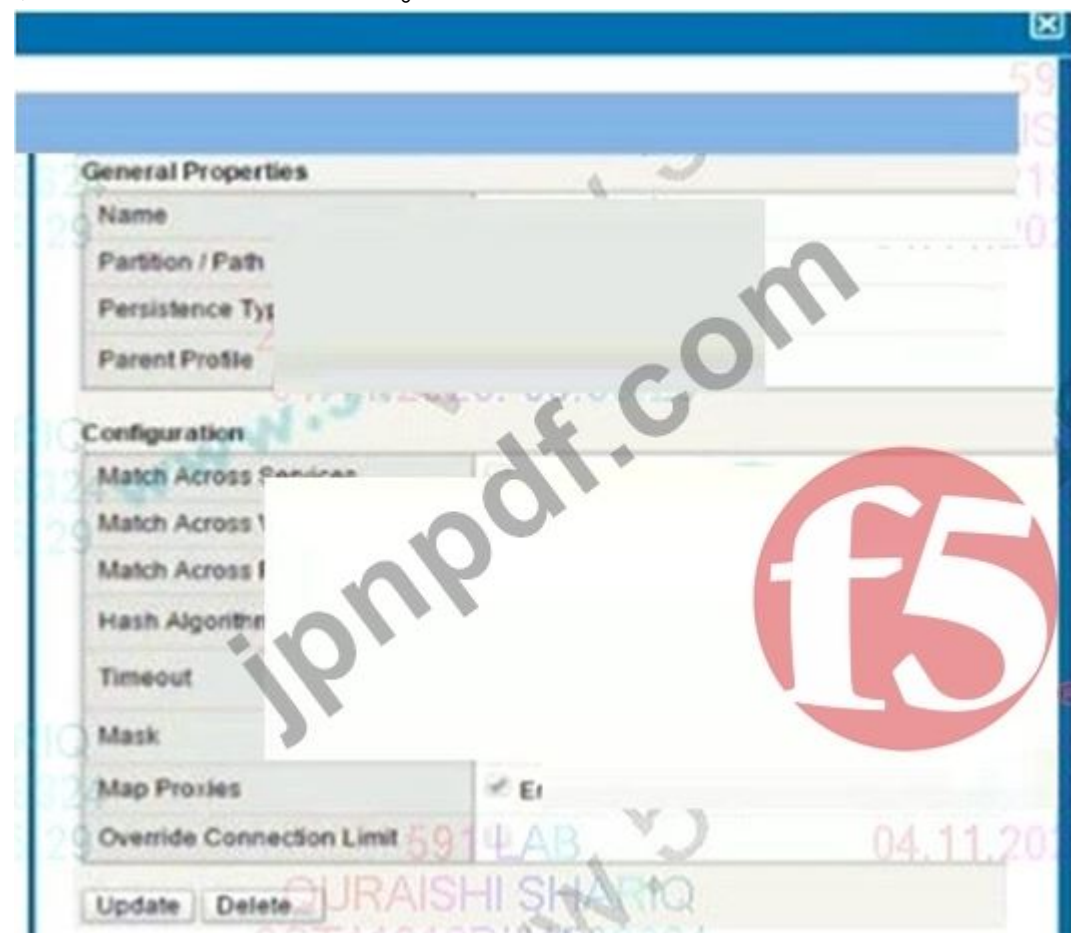
BIG-IP 管理者は、インターフェイス 1.1 のトラフィックがリンクの最大帯域幅容量を超えて増加すると予想されることを通知されました。インターフェイスには単一の VLAN があります。使用可能な合計帯域幅を増やすために、BIG-IP 管理者は何をすべきでしょうか。

- A. VLANに2つのインターフェイスを割り当てる
- B. インターフェイス1.1を使用してVLANのMTUを増やす
- C. 2つのインターフェイスを持つトランクオブジェクトを作成する
- D. インターフェイス1.1のメディア速度を手動で設定する

Answer: C ([メッセージを残す](#))

最新問題: 120

展示品を参照してください。



永続レコードはテーブルにどれくらい残りますか？

- A. 最初のテーブルエントリから180秒後
- B. 最後のパケットから300秒後
- C. 最初のテーブルエントリから300秒後

D. 最後のパケットから180秒後

Answer: B ([メッセージを残す](#))

最新問題: 121

BIG-IP 管理者は、BIG-IP デバイスを最新バージョンの TMOS にアップグレードする必要があります。管理者はアップグレード要件に関する F5 ドキュメントをどこで入手できますか？

A. DevCentral

B. iヘルス

C. バグトラッカー

D. AskF5

Answer: D ([メッセージを残す](#))

有効な 201 問題集は GoShiken.com が提供された合格しやすい 201 試験問題集！ GoShiken.com が最新の 201 試験問題集を提供しています。GoShiken.com 201 試験問題は最新で、解答が正確でございます。最新の GoShiken.com 201 問題集をゲットする人はこちら: <https://www.goshiken.com/F5/201-mondaishu.html> (25530%OFF問題集溶と正解付きで 30%w特別割引コード:

**Freepdfdumps**)

最新問題: 122

BIG-IP デバイスのローカル ユーザー アカウント (Users) に、ユーザー マネージャー ロールが割り当てられています。User1 は別のアカウント (User2) のプロパティを変更しようとしたが、アクションは失敗しました。BIG-IP 管理者は、User2 アカウントを正常に変更できます。

最小権限の原則を前提として、ユーザー 1 がユーザー 2 のプロパティを変更できるようにする正しい方法は何ですか？

A. User1に管理者権限を付与する

B. ユーザーを User2 と同じパーティションに移動します。

C. User2をUser1と同じパーティションに移動する

D. ユーザー1のパーティションアクセスを変更する

Answer: D ([メッセージを残す](#))

最新問題: 123

HTTP プロファイルで構成された仮想サーバーにクライアントが最初に接続したときに常にトリガーされるイベント。

A. クライアントデータ

B. クライアントが承認されました

C. HTTP\_DATA

D. HTTP\_REQUEST

Answer: B ([メッセージを残す](#))

最新問題: 124

BIG-IP 構成ユーティリティで、ユーザーはすべての仮想サーバーと関連するプールメンバー、および使用中の iRule のステータスを確認するために、単一の画面ビューを要求します。BIG-IP 管理者は、ユーザーにこのビューをどこで見つけるように指示する必要がありますか？

- A. ローカルトラフィック > モニター
- B. ローカルトラフィック > 仮想サーバー
- C. ローカルトラフィック > ネットワークマップ
- D. 統計

**Answer:** ([解答を表示する](#))

説明

ネットワーク マップでは、vs とそれに関連付けられたプール、プールメンバー、irule を表示でき、取得したり、すばやくリンクしたりできます。

最新問題: 125

BIG-IP 管理者は、プールメンバーがダウンしていることを確認する必要があります。また、BIG-IP システムが既存の接続を別のプールメンバーに送信することを監視する必要があります。

この目標を達成するために、BIG-IP 管理者はどの操作を実行する必要がありますか？

- A. プール モーター メンバーを UP として再構成します。
- B. 永続プロファイル内でミラーリングを有効にします。
- C. プール構成の下にあるアクション サービス ダウン設定を再選択します。
- D. サーバー構成の下にあるサービス ダウン時のアクションを再選択に設定します。

**Answer:** C ([メッセージを残す](#))

最新問題: 126

展示品を参照してください。



BIG-IP 管理者は、仮想サーバーを HTTP トラフィックを通過させるように構成します。ユーザーから、アプリケーションにアクセスできないという報告があります。この問題を解決するには、管理者は何をすべきでしょうか？

- A. 状態を無効にする
- B. プールメンバーを再構成する

- C. 送信元アドレスを再設定する
  - D. 仮想サーバー名を変更する
- Answer: B** ([メッセージを残す](#))

最新問題: 127

展示品を参照してください。



プールメンバーは、約 30 分間モニター チェックに失敗し、その後モニター チェックに合格し始めます。新しいトラフィックはプールメンバーに送信されません。

この問題の原因は何でしょうか？

- A. モニタータイプはTCPハーフオープンです
- B. プールメンバーは無効です
- C. 手動再開が有効になっています
- D. 終了までの時間はゼロです

**Answer: C** ([メッセージを残す](#))

最新問題: 128

BIG-IP 管理者は、プール内のどのプールメンバーが手動で強制的にオフラインにされ、新しいトラフィックを受け入れていないかを判断する必要があります。どのステータスアイコンがこれを示していますか？

A)



B)



C)



ダ)



A. オプション

B. オプション

C. オプション

D. オプション

**Answer: B** ([メッセージを残す](#))

**最新問題: 129**

BIG-IP 管理者が HA ペア内の 1 つの BIG-IP アプライアンスのメンテナンスを行っています。BIG-IP 管理者がアプライアンスを FORCED\_OFFLINE 状態にする必要があるのはなぜですか？

A. 仮想サーバーへの新しい接続を許可し、アプライアンスがアクティブになるようにします

B. 管理IPへの接続を終了し、持続的な接続を減らす

C. 仮想サーバーへの既存の接続を終了し、アプライアンスがアクティブにならないようにします。

D. 仮想サーバーへの既存の接続を維持し、CPU負荷を軽減します

**Answer: C** ([メッセージを残す](#))

**最新問題: 130**

www.example.com を提供するプール メンバー 10.10.3.75:8080 へのカスタム HTTP モニターが失敗しています。

プール メンバー アドレスへの ping が機能します。

モニターが使用している SEND 文字列は次のとおりです: GET/HTTP/ll/r/n/Host.www.example.com/r/n/Connection Close/r/n/r/n Web サーバーが正しい HTTP 応答を返すことを示す CLI ツール構文はどれですか？

A. curlhttp://10.10.10.3.75:8080/www.example.com/index.html

B. curl ヘッダー 'ホスト:www.example.com'

http://10.10.3.75:8080/

C. トレースパス 10.10.3.75:8080 GET /index

D. トレースパス 'http://www.example.com:80

**Answer: B** ([メッセージを残す](#))

**最新問題: 131**

ビジー状態の仮想サーバーに接続する一部のユーザーは、BIG-IP システムによって接続がリセットされます。プール メンバー リソースはこの動作の要因ではありません。この動作の考えられる原因は何ですか？

- A. 接続レート制限が高すぎる設定になっています
- B. サーバーの SSL プロファイルは再構成されていません。
- C. 接続制限の設定が低すぎます。
- D. 書き換えプロファイルが構成されていません。

**Answer: C** ([メッセージを残す](#))

説明

このトピックでは、接続リセット動作は、サーバー リソースの問題ではなく、vs 構成によって発生すると説明されています。回答 BC はすべて、サービス転送レベルの構成です。構成に問題がある場合は、一部のユーザーではなく、すべてが問題です。回答 C の接続制限により、接続がしきい値に達するとリセット動作が発生します。

最新問題: 132

BIG-IP 管理者は、BIG-IP デバイスを最新の TMOS バージョンにアップグレードする予定です。管理者がターゲットバージョンの既知の問題を確認するために活用できる 2 つのツールはどれですか。(2つ選択してください。)

- A. F5 大学
- B. F5 ダウンロード
- C. F5 エンドユーザー診断 (EUD)
- D. FSiヘルス
- E. F5 バグトラッカー

**Answer: (解答を表示する)**

F5 大学 - F5 学習教材

F5 ダウンロード - iso ダウンロード ページ

F5 エンドユーザー診断 (EUD) - ハードウェア検出

最新問題: 133

ある電子商取引会社は、ブラックフライデーのピークシーズン中にオンラインショップで遅延の問題が発生しています。BIG-IP 管理者は、BIG-IP デバイスの全体的な CPU 負荷が高いことを検出し、最も使用率の高い仮想サーバーを専用の BIG-IP デバイスに移動したいと考えています。

BIG-IP 管理者は問題のある仮想サーバーをどこで特定すればよいですか？

- A. 統計 > モジュール統計 > ローカルトラフィック > 仮想サーバー
- B. システム > プラットフォーム
- C. ローカル トラフィック > 仮想サーバー > 仮想サーバー リスト
- D. ローカルトラフィック > ネットワークマップ

**Answer: A** ([メッセージを残す](#))

**Valid 201 Dumps** shared by GoShiken.com for Helping Passing 201 Exam! GoShiken.com now offer the **newest 201 exam dumps**, the GoShiken.com 201 exam **questions have been updated** and **answers have been corrected** get the **newest**

GoShiken.com 201 dumps with Test Engine here: <https://www.goshiken.com/F5/201-mondaishu.html> (255 Q&As Dumps, 30%OFF  
Special Discount: **Freepdfdumps**)