

Cisco.300-425.v2023-12-21.q105

試験コード:	300-425
試験名称:	Designing Cisco Enterprise Wireless Networks
認定資格:	Cisco
無料問題数:	105
バージョン:	v2023-12-21
アクセス数:	895
ページビュー数:	1050
https://www.jpnpdf.com/Cisco.300-425.v2023-12-21.q105-mondaishu.html	

最新問題: 1

Voice over Wireless ローミングを計画する際に、ネットワーク エンジニアが考慮すべき 2 つの考慮事項はどれですか?
(2つお選びください。)

- A. 完全な再認証により、音声会話にギャップが生じます。
- B. 802.1x + Cisco Centralized Key Management を使用すると、ローミング時間が増加します。
- C. 電話機が少なくとも 4 つの AP を認識すると、ローミングが発生します。
- D. 電話機が -80 dB 以下に達すると、ローミングが発生します。
- E. 802.1x 認証のみを使用したローミングには完全な再認証が必要です。

Answer: A,E (メッセージを残す)

説明

https://www.cisco.com/c/en/us/td/docs/solutions/Enterprise/Mobility/vowlan/41dg/vowlan41dg-book/vowlan_ch

最新問題: 2

Add APs

Name Prefix: AP_

Add APs: Automatic

AP Type: AP3700i

Enable 11n Support:

802.11a/n/ac Antenna: Internal-3700-5GHz

802.11b/g/n Antenna: Internal-3700-2.4GHz

Protocol: 802.11a/n/ac.big/n

Optimize for High Throughput:

Throughput (MB/s): 802.11a/n/ac: 15-18, 802.11b/g/n: 6

Services: Advanced Options

Data/Coverage
Safety Margin: Aggressive

Voice
Safety Margin: Aggressive

Location

Location with Monitor Mode APs

Demand

Override Coverage Per AP
Per AP Area: (sq feet)

Total Coverage Area: 179312 (sq feet)

Calculate

Recommended AP Count: 74
Data/Coverage: 48
Voice: 48
Location: 59
Location with Monitor Mode APs
Demand

Floor Type: Cubes And Walled Offices

Add APs Automatically:
Resize and move the rectangle using the mouse over the desired coverage area, then specify placement criteria. Click "Calculate" to determine the number of APs recommended by NCS. If you are satisfied with the result, press "Apply". APs will be created and automatically positioned on the map.

展示を参照してください。Cisco Prime Infrastructure について正しい 2 つの記述はどれですか? (2つお選びください。)

- A. 選択内容に基づいて、選択されたカバレッジ エリアに対する AP の推奨数が表示されます。
- B. プランニング モードには、Cisco Prime Infrastructure の特別なライセンスが必要です。
- C. Cisco Prime Infrastructure のマップ エディタ機能を示します。
- D. 計画モードが機能するには、コントローラが Cisco Prime Infrastructure と同期されている必要があります。
- E. Cisco Prime Infrastructure の計画モード機能を示します。

Answer: D,E (メッセージを残す)

セクション: 有線および無線インフラストラクチャ

最新問題: 3

エンジニアは、会社の Cisco ワイヤレス LAN コントローラのデータリンク冗長性を作成する必要があります。エンジニアは、ポートベースの冗長性の代わりに LAG ベースの冗長性を構成することにしました。LAG ベースの冗長性の 3 つの機能がこの決定に影響を与えたのはどれですか? (3つお選びください。)

- A. パケットは常に、受信したポートと同じポートに送信されます。
- B. 1 つのポートが稼働している限り、すべてのインターフェイス トラフィックは通過します。
- C. 同じポートに複数のタグなしダイナミック インターフェイスがあります。
- D. 2 つの個別の非スタック スイッチへのインターフェイス接続が利用可能です。
- E. すべてのリンクの全帯域幅が使用可能です。
- F. ポートは複数の LAG にグループ化されます。

Answer: ([解答を表示する](#))

説明

<https://community.cisco.com/t5/wireless-mobile-documents/lag-link-aggregation/ta-p/3128669>

最新問題: 4

セルに 6 dB ~ 20 dB の減衰を提供するには、高密度ワイヤレス ネットワークで使用する場合、AP をどこに取り付ける必要がありますか？

- A. 通路で
- B. シート下
- C. ステージ上
- D. ステージの下

Answer: ([解答を表示する](#))

Under seat or under desk mounting can provide from 6 dB to 20 dB of attenuation to the cell,

最新問題: 5

導入後のサイト調査中に、Wi-Fi 以外の干渉に関する問題が見つかりました。エンジニアは干渉の原因を特定するために何を使用する必要がありますか？

- A. シスコ スペクトラム エキスパート
- B. 無線侵入防止
- C. ワイヤレスシャーケ
- D. ネットワーク解析モジュール

Answer: A ([メッセージを残す](#))

https://www.cisco.com/c/en/us/products/colterior/wireless/spectrum-expert/product_data_sheet0900aecd807033c3.html

最新問題: 6

ワイヤレス エンジニアは、複数のタイプの構造とユーザー密度を持つ複数の建物の RF パフォーマンスを最適化する必要があります。実行する必要がある 2 つのアクションはどれですか？(2つお選びください。)

- A. 建物ごとに Flexconnect グループを設定します。
- B. 建物ごとに WMM プロファイルを設定します。
- C. エリアタイプごとに AP グループを設定します。
- D. エリアタイプごとに RF プロファイルを設定します。
- E. ネットワーク上で DTPC を有効にします。

Answer: ([解答を表示する](#))

説明

https://www.cisco.com/c/en/us/td/docs/wireless/controller/8-10/config-guide/b_cg810/cconfiguring_ap_groups.ht

最新問題: 7

モビリティ アンカーを除いて、モビリティ グループの作成に関する正しい記述はどれですか？

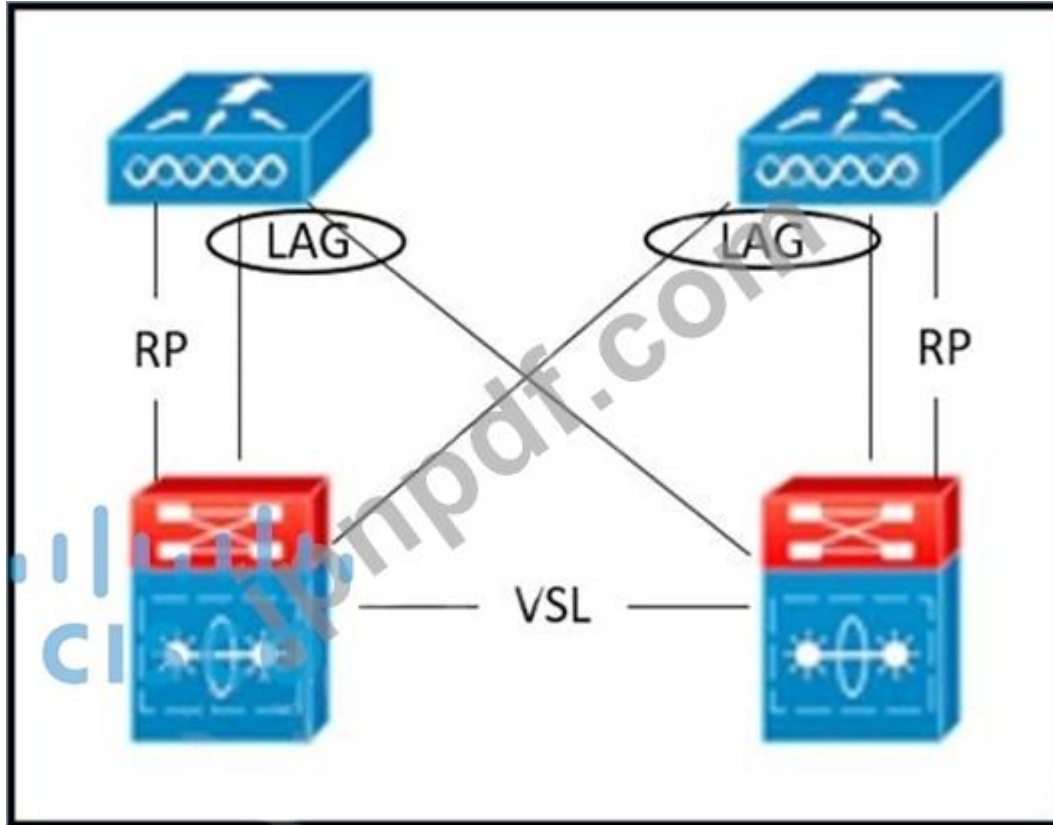
- A. モビリティ グループでは、グループ内のすべての WLC が同じ仮想 IP アドレスを使用する必要はありません。
- B. モビリティ グループのメンバーとなる WLC は同じモデルまたはタイプである必要はありませんが、各メンバーは異なるソフトウェア バージョンを実行している必要があります。
- C. HA SSO を備えた WLC が展開されている場合、WLC HA ペア内の各 WLC は個別にモビリティ ピアとして考慮されます。

D. 各 WLC は同じモビリティ名を使用し、互いのスタティック モビリティ メンバー リストでピアとして定義されている必要があります。

Answer: [\(解答を表示する\)](#)

最新問題: 8

展示を参照してください。



WLC SSO ペアがセットアップされます。スプリット ブレイン シナリオを引き起こす障害シナリオはどれですか？

- A. アクティブ WLC 上の 1 つの分散ポートがダウンしています。
- B. RP がダウンしています。
- C. アクティブ WLC 上の 2 つのディストリビューション ポートがダウンしています。
- D. VSL がダウンしています。

Answer: [D \(メッセージを残す\)](#)

最新問題: 9

ある企業は、既存の PBX システムを、ワイヤレス IP 電話を含む新しい VoIP システムに置き換えたいと考えています。CIO は、会社の既存のワイヤレス ネットワークが新しいシステムをサポートできるかどうかについて懸念を抱いています。現在のネットワークが新しい電話システムを確実にサポートできるようにするのに役立つ Cisco Prime のツールはどれですか？

- A. ロケーションの準備状況
- B. サイトキャリブレーション
- C. マップエディター
- D. 音声対応

Answer: [D \(メッセージを残す\)](#)

The VoWLAN Readiness (voice readiness) tool allows you to check the RF coverage to determine if it is sufficient for your voice needs.

最新問題: 10

ネットワーク エンジニアは、アクセス ポイントで高可用性を構成しています。構成できるコントローラーの最大数はどれくらいですか？

- A. 1
- B. 2
- C. 3
- D. 4

Answer: B ([メッセージを残す](#))

The N+1 HA architecture provides redundancy for controllers across geographically separate data centers with low cost of deployment.

したがって、AP では最大 2 がサポートされます。

最新問題: 11

ゲスト アンカーリングは、会社用に新しく作成された SSID に対して構成されます。モビリティ トンネルが動作しておらず、外部 WLC からアンカー WLC への MPING が失敗していることが確認されています。失敗する理由は何ですか？

- A. 通信に UDP ポート 16666 を許可するには、ファイアウォールでルールが必要です。
- B. UDP ポート 97 による通信を許可するには、ファイアウォールでルールが必要です。
- C. TCP ポート 97 による通信を許可するには、ファイアウォールでルールが必要です。
- D. TCP ポート 16666 による通信を許可するには、ファイアウォールでルールが必要です。

Answer: ([解答を表示する](#))

- UDP 16666 for tunnel control traffic
- IP Protocol 97 for user data traffic
- UDP 161 and 162 for SNMP

最新問題: 12

展示を参照してください。

Name Prefix:

Add APs:

AP Type:

Enable 11n Support:

802.11a/n/ac Antenna:

802.11b/g/n Antenna:

Protocol:

Throughput: 802.11a/n/ac 802.11b/g/n

Services: Advanced Options

Data/Coverage
Safety Margin:

Voice
Safety Margin:

Location

Location with Monitor Mode APs

Demand

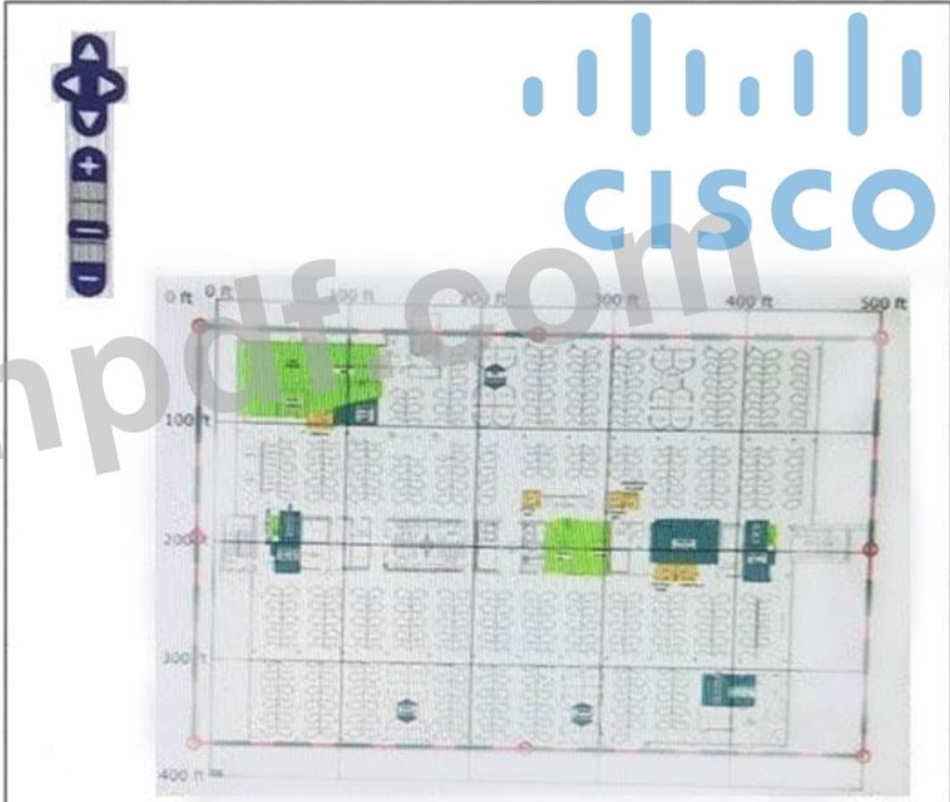
Override Coverage Per AP
Per AP Area0 (sq feet)

Total Coverage Area: 179312 (sq feet)

Recommended AP Count	74
Data/Coverage	48
Voice	48
Location	59
Location with Monitor Mode APs	
Demand	

Floor Type: Cubes and Walled Offices

Add APs Automatically:
Realize and move the rectangle using the mouse over the desired coverage area, then specify placement criteria. Click "Calculate" to determine the number of APs recommended by NCS. If you are satisfied with the result, press "Apply". APs will be created and automatically positioned on the map.

The image shows a screenshot of the Cisco Prime Infrastructure AP Planning interface. It features a floor plan map with a grid overlay. A red rectangle is drawn on the map, indicating the selected coverage area. The interface includes a sidebar with configuration options for APs, services, and safety margins. A large 'CISCO' logo is visible in the background of the map area.

Cisco Prime Infrastructure について正しい 2 つの記述はどれですか? (2つお選びください。)

- A. 選択内容に基づいて、選択されたカバレッジ エリアに対する AP の推奨数が表示されます。
- B. プランニング モードには、Cisco Prime Infrastructure の特別なライセンスが必要です。
- C. Cisco Prime Infrastructure のマップ エディタ機能を示します。
- D. 計画モードが機能するには、コントローラが Cisco Prime Infrastructure と同期されている必要があります。
- E. Cisco Prime Infrastructure の計画モード機能を示します。

Answer: [\(解答を表示する\)](#)

- Synchronize with Deployment–Synchronizes your planning mode access points with the current deployment scenario.

Using Planning Mode

You can calculate the recommended number and location of access points based on whether data and/or voice traffic and/or location are active.

最新問題: 13

VSS 対応スイッチとダウンストリーム デバイス間のマルチシャーシ IP 接続を提供するテクノロジーはどれですか?

- A. PAgP
- B. ラグ
- C. ICCP
- D. LACP
- E. BFD
- F. メック

Answer: F ([メッセージを残す](#))

最新問題: 14

エンジニアは、データと音声サービスを必要とする医療環境の予測ワイヤレス設計を実行しています。設計の最小要件は何ですか？

- A. 2つのアクセスポイントからの -72 dBm カバレッジの重複
- B. 1つのアクセスポイントからの連続 -67 dBm カバレッジ
- C. 1つのアクセスポイントからの連続 -72 dBm カバレッジ
- D. 2つのアクセスポイントからの -67 dBm カバレッジの重複

Answer: (解答を表示する)

説明

The TX power of 17 dBi is 50mW. What you see on your laptop of a -20 dBm is a good signal. Cisco's recommendation for data is a max of -72 dBm and for voice it is -65dBm. You will notice this when you start walking away from your AP. So if you are planning on adding another ap, you would want your coverage to be bordering either -72 dBm or -65 dBm.

したがって、-67dBm は 1 つの AP でデータと音声の両方をカバーします

最新問題: 15

優先度 1 または 4 で設定されている場合のアクセスポイントの AP フェールオーバー優先度に関する記述のうち、正しいのはどれですか？

- A. 優先度 1 が設定されている場合、アクセスポイントには最高の優先度レベルが割り当てられ、クリティカルとしてマークされます。プライマリコントローラに障害が発生した場合、このアクセスポイントは、優先順位の低い他のアクセスポイントよりも先にフェールオーバーします。
- B. 優先度 4 が設定されている場合、アクセスポイントには最高の優先度レベルが割り当てられ、クリティカルとしてマークされます。プライマリコントローラに障害が発生した場合、このアクセスポイントは、優先順位の低い他のアクセスポイントよりも先にフェールオーバーします。
- C. 優先度 4 が設定されている場合、アクセスポイントには最も低い優先度レベルが割り当てられ、低としてマークされます。プライマリコントローラに障害が発生した場合、このアクセスポイントは、優先度の高い他のアクセスポイントの後にフェールオーバーします。
- D. 優先度 1 が設定されている場合、アクセスポイントには中優先度レベルが割り当てられ、中としてマークされます。プライマリコントローラに障害が発生した場合、このアクセスポイントは、優先度の高い他のアクセスポイントの後にフェールオーバーします。

Answer: (解答を表示する)

N+1 Redundancy

AP Failover Priority

- Assign priorities to APs: Critical, High, Medium, Low
- Critical priority APs get precedence over all other APs when joining a controller
- In a failover situation, a higher priority AP will be allowed to join ahead of all other APs

最新問題: 16

エンジニアが新しいワイヤレス ネットワークを設計しています。ネットワークは次の要件を満たす必要があります。

- support a high wireless client concentration
- support data over wireless
- support voice over wireless
- avoid interference

どの設計アプローチを採用すべきでしょうか？

- A. チャンネル ボンディングを備えた 5 GHz 周波数帯域、40 MHz チャンネルをサポート
- B. チャンネル ボンディングなしの 5 GHz 周波数帯域、20 MHz チャンネルをサポート
- C. チャンネル ボンディングを備えた 5 GHz 周波数帯域、80 MHz チャンネルをサポートします。
- D. チャンネル ボンディングなしの 2.4 GHz 周波数帯域、20 MHz チャンネルをサポート

Answer: D (メッセージを残す)

説明

<https://www.cisco.com/c/en/us/support/docs/wireless/4400-series-wireless-lan-controllers/108184-config-802-11>

有効な **300-425** 問題集は GoShiken.com が提供された合格しやすい 300-425 試験問題集！ GoShiken.com が最新の **300-425** 試験問題集を提供しています。

GoShiken.com 300-425 試験問題は最新で、解答が正確でございます。最新の GoShiken.com 300-425 問題集をゲットする人はこちら:

<https://www.goshiken.com/Cisco/300-425-mondaishu.html> (35130%OFF問題集溶と正解付きで 30%w 特別割引コード: **Freepdfdumps**)

最新問題: 17

エンジニアがレイヤー 2 のサイト調査を実施しています。エンジニアはどのタイプのクライアントを調査に適合させる必要がありますか？

- A. 利用可能な最良のクライアント
- B. 電話クライアント
- C. 通常のクライアント
- D. 利用可能な最悪のクライアント

Answer: [\(解答を表示する\)](#)

<https://www.cisco.com/c/en/us/support/docs/wireless/5500-series-wireless-controllers/116057-site-survey-guidelines-wlan-00.html>

最新問題: 18

セルに 6 dB ~ 20 dB の減衰を提供するには、高密度ワイヤレス ネットワークで使用する場合、AP をどこに取り付ける必要がありますか？

- A. 通路で
- B. シート下
- C. ステージ上
- D. ステージの下

Answer: [B \(メッセージを残す\)](#)

Under seat or under desk mounting can provide from 6 dB to 20 dB of attenuation to the cell,

最新問題: 19

エンジニアは、ワイヤレス展開の TPC 電力しきい値をデフォルト値から -65 dBm に変更しました。エンジニアは結果を検証するために新しい導入後のアンケートを実施します。期待される結果は何ですか？

- A. クライアント信号強度の低下
- B. チャンネルオーバーラップの減少
- C. 受信感度を上げる
- D. セルサイズを大きくします

Answer: [\(解答を表示する\)](#)

最新問題: 20

ワイヤレス エンジニアは、Cisco IP 電話の導入を希望する顧客のために Cisco Prime の音声対応ツールを利用しています。ネットワークはどの dBm 範囲で検査されますか？

- A. -78~-65dBm
- B. -72~-67dBm
- C. -85~-65dBm
- D. -85 ~ -67 dBm

Answer: [\(解答を表示する\)](#)

説明

Default voice minimum RSSI is -75 dBm. but cisco recommend to get RSSI better than -67 dBm.

[https://www.cisco.com/c/en/us/td/docs/net_mgmt/prime/infrastructure/34/user/guide/bk_CiscoPrimeInfrastructure](https://www.cisco.com/c/en/us/td/docs/net_mgmt/prime/infrastructure/34/user/guide/bk_CiscoPrimeInfrastructure_IP電話の最小値は-90、最大値は-67) IP 電話の最小値は -90、最大値は -67

最新問題: 21

病院内の無線サイト調査の一環として、エンジニアは潜在的なレイヤー 1 干渉源を特定する必要があります。エンジニアが 2.4 GHz および 5 GHz RF ノイズの発生源を見つける可能性が最も高い 2 つの領域はどれですか？ (2つお選びください。)

- A. 磁気共鳴画像法

- B. キッチン
- C. ガンマナイフ照射処理
- D. X線撮影
- E. 病室

Answer: [\(解答を表示する\)](#)

説明

<https://www.ciscopress.com/articles/article.asp?p=2351131&seqNum=2>

最新問題: 22

エンジニアは、2 台の Cisco 5508 ワイヤレス LAN コントローラを使用して、ハイ アベイラビリティと SSO を正常に設定しました。エンジニアはアクティブ プライマリ WLC にアクセスできませんが、セカンダリ スタンバイ WLC にはアクセスできません。スタンバイ ユニットへのアクセスを許可する 2 つの方法はどれですか? (2つお選びください。)

- A. コンソール接続経由
- B. プライマリ WLC の冗長管理インターフェイスへの SSH
- C. サービスポートインターフェイスへの SSH
- D. セカンダリ WLC の仮想インターフェイスへの SSH
- E. プライマリ WLC の管理インターフェイスへの SSH

Answer: [A,C \(メッセージを残す\)](#)

Once SSO is enabled, the Standby WLC can be accessed via console connection or via **SSH** on the service port and on the redundant management interface.

最新問題: 23

優先度 1 または 4 で設定されている場合のアクセス ポイントの AP フェールオーバー優先度に関する記述のうち、正しいのはどれですか?

- A. 優先度 1 が設定されている場合、アクセス ポイントには最高の優先度レベルが割り当てられ、クリティカルとしてマークされます。プライマリ コントローラに障害が発生した場合、このアクセス ポイントは、優先順位の低い他のアクセス ポイントよりも先にフェールオーバーします。
- B. 優先度 4 が設定されている場合、アクセス ポイントには最高の優先度レベルが割り当てられ、クリティカルとしてマークされます。プライマリ コントローラに障害が発生した場合、このアクセス ポイントは、優先順位の低い他のアクセス ポイントよりも先にフェールオーバーします。
- C. 優先度 4 が設定されている場合、アクセス ポイントには最も低い優先度レベルが割り当てられ、低としてマークされます。プライマリ コントローラに障害が発生した場合、このアクセス ポイントは、優先度の高い他のアクセス ポイントの後にフェールオーバーします。
- D. 優先度 1 が設定されている場合、アクセス ポイントには中優先度レベルが割り当てられ、中としてマークされます。プライマリ コントローラに障害が発生した場合、このアクセス ポイントは、優先度の高い他のアクセス ポイントの後にフェールオーバーします。

Answer: [B \(メッセージを残す\)](#)

N+1 Redundancy

AP Failover Priority

- Assign priorities to APs: Critical, High, Medium, Low
- Critical priority APs get precedence over all other APs when joining a controller
- In a failover situation, a higher priority AP will be allowed to join ahead of all other APs

最新問題: 24

エンジニアは、ワイヤレス音声導入のためのセルの重複を決定する必要があります。シスコのどの測定推奨事項を考慮する必要がありますか？

- A. セルの端は -67 dBm である必要があります。
- B. セルの端は 35 RSSI 未満である必要があります。
- C. 2.4 GHz 帯域で測定する必要があります。
- D. 3000 平方フィートごとに 1 つの AP を展開する必要があります。

Answer: A (メッセージを残す)

• The optimal VoWLAN cell boundary recommendation is -67 dBm

最新問題: 25

エンジニアは、ワイヤレス音声導入のためのセルの重複を決定する必要があります。シスコのどの測定推奨事項を考慮する必要がありますか？

- A. セルの端は -67 dBm である必要があります。
- B. セルの端は 35 RSSI 未満である必要があります。
- C. 2.4 GHz 帯域で測定する必要があります。
- D. 3000 平方フィートごとに 1 つの AP を展開する必要があります。

Answer: A (メッセージを残す)

• The optimal VoWLAN cell boundary recommendation is -67 dBm

最新問題: 26

ネットワーク エンジニアは、高さ 2.5 メートルのオフィスの現場調査の準備をしています。アンケートを完了するために推奨される 3 つのコンポーネントはどれですか？ (3 つお選びください。)

- A. バッテリー パックを使用して AP に電力を供給します
- B. オフィス スペースの図面を使用して、AP とクライアントの配置を描画します。
- C. スループットを測定しながら、AP に対して DoS 攻撃を使用します。
- D. 指向性アンテナを備えた AP を使用します。
- E. 外部アンテナを備えた AP を使用します。
- F. アンテナ内蔵の AP を使用します。

Answer: A,B,F (メッセージを残す)

説明

https://www.cisco.com/c/en/us/td/docs/wireless/technology/mesh/8-4/b_mesh_84/Site_Preparation_and_Plannin

最新問題: 27

エンジニアは、現在 3 つのワイヤレス LAN コントローラを利用しているキャンパスのエンタープライズ ワイヤレス ネットワークに高可用性を展開する最もコスト効率の高い方法を決定しようとしています。エンジニアはどのアーキテクチャを導入すべきでしょうか？

- A. SSO を使用しない N+1 ソリューション
- B. SSO ありの N+1
- C. SSO なしの N+N ソリューション
- D. SSO を使用した N+N

Answer: B (メッセージを残す)

説明

https://www.cisco.com/c/en/us/td/docs/wireless/technology/hi_avail/N1_High_Availability_Deployment_Gu

最新問題: 28

キャンパス ユーザーは、ワイヤレス エクスペリエンスが劣悪であると報告しています。この問題を調査しているエンジニアは、高密度エリアでは、ワイヤレス クライアントが自動的に接続される AP を切り替えることができないことに気付きました。このスティッキー クライアントの動作により、ローミングの問題が発生します。エンジニアはどの機能を設定する必要がありますか？

- A. ロードバランシングとバンドセレクト
- B. 最適化されたローミング
- C. レイヤ 3 ローミング
- D. レイヤ 2 ローミング

Answer: B (メッセージを残す)

説明

https://www.cisco.com/c/en/us/td/docs/wireless/controller/technotes/80/hdx_final/b_hdx_dg_final/high_den

最新問題: 29

モビリティ ドメインとモビリティ グループの概念を顧客にどのように説明すべきですか？

- A. WLC は相互に通信するために同じモビリティ ドメインにある必要はありません。モビリティ グループはクライアントのセキュリティ コンテキストの分散を制限し、コントローラ間の AP フェールオーバーも制限します。

B. WLC が同じモビリティ ドメイン内にある場合、それらは相互に通信しますが、アンカー WLC ® が存在する場合、通信を可能にするためには、同じモビリティ ドメイン内に存在する必要があります。

C. モビリティ グループは、クライアントのセキュリティ コンテキストの配布を制約しません。また、WLC が同じモビリティ ドメイン内にある場合、コントローラ間の AP フェールオーバーも制約しません。

D. WLC が同じモビリティ ドメインにある場合、それらは相互に通信します。モビリティ グループは、クライアントのセキュリティ コンテキストの配布を制限し、コントローラ間の AP フェールオーバーも制限します。

Answer: D (メッセージを残す)

最新問題: 30

エンジニアは、会社の Cisco ワイヤレス LAN コントローラのデータ リンク冗長性を作成する必要があります。エンジニアは、ポートベースの冗長性の代わりに LAG ベースの冗長性を構成することにしました。LAG ベースの冗長性の 3 つの機能がこの決定に影響を与えたのはどれですか? (3つお選びください。)

A. パケットは常に、受信したポートと同じポートに送信されます。

B. 1 つのポートが稼働している限り、すべてのインターフェイス トラフィックは通過します。

C. 同じポートに複数のタグなし動的インターフェイスがあります。

D. 2 つの個別の非スタック スイッチへのインターフェイス接続が利用可能です。

E. すべてのリンクの全帯域幅が使用可能です。

F. ポートは複数の LAG にグループ化されます。

Answer: (解答を表示する)

説明

<https://community.cisco.com/t5/wireless-mobile-documents/lag-link-aggregation/ta-p/3128669>

最新問題: 31

エンジニアが新しく作成された SSD に対してゲスト アンカリングを設定しましたが、モビリティ トンネルが起動しておらず、外部 WLC からアンカー WLC への EPING が失敗しています。通信を可能にするためにファイアウォールでどのトラフィック フローを許可する必要がありますか?

A. UDP ポート 16666

B. IP プロトコル 97

C. UDP ポート 97

D. TCP ポート 97

Answer: A (メッセージを残す)

The only special implementation of the WLC in CCKM is that WLCs exchange client PMK via mobility packets, such as UDP 16666.

有効な **300-425** 問題集は GoShiken.com が提供された合格しやすい 300-425 試験問題集! GoShiken.com が最新の **300-425** 試験問題集を提供しています。

GoShiken.com 300-425 試験問題は最新で、解答が正確でございます。最新の GoShiken.com 300-425 問題集をゲットする人はこちら:

<https://www.goshiken.com/Cisco/300-425-mondaishu.html> (**35130%OFF**問題集溶と正解付きで **30%w**特別割引コード: **Freepdfdumps**)

最新問題: 32

Metageek Chanalyzer で識別できる非 Wi-Fi 干渉源はどれですか?

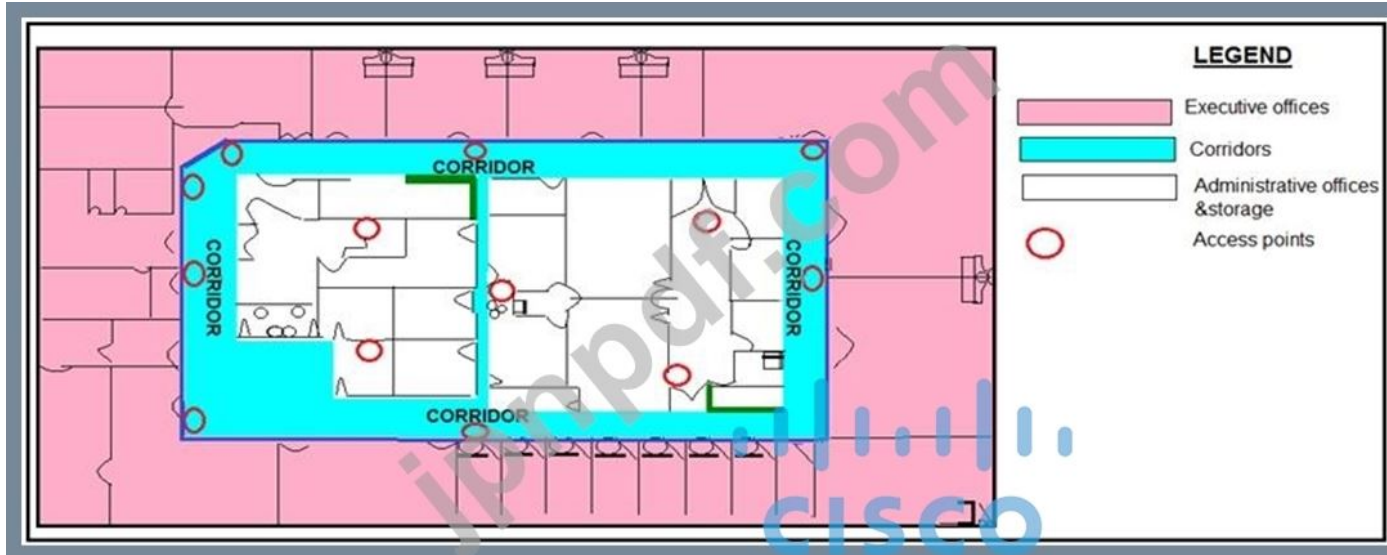
A. PDA

- B. プリンター
- C. スマートフォン
- D. ジャマー

Answer: D (メッセージを残す)

最新問題: 33

展示を参照してください。



Wi-Fi 設計エンジニアが、オフィスに AP を設置することでより良いカバレッジが得られるにもかかわらず、オフィスに AP を設置するのとは異なるアプローチを取った主な理由は何ですか？

- A. 美学
- B. 送信電力に関する考慮事項
- C. アンテナゲイン
- D. 電源に関する考慮事項

Answer: B (メッセージを残す)

説明

<https://www.cisco.com/en/US/docs/solutions/Enterprise/Mobility/emob30dg/RFDDesign.html#wp1000551>

最新問題: 34

ネットワーク エンジニアは、駐車場にメッシュ AP を介して無線設計の有線 IP 監視カメラを作成する必要があります。カメラは AP のどの動作モードに接続する必要がありますか？

- A. 地図
- B. ローカル
- C. フレックスコネクト
- D. ラップ

Answer: D (メッセージを残す)

最新問題: 35

テクノロジー企業のネットワークを設計するためにワイヤレス エンジニアが雇われました。同社のキャンパスには 4 つの建物と倉庫があり、完全なワイヤレス カバレッジを提供するアクセス ポイントと、ネットワークのコアに配置された 1 対の WLC を備えています。どのタイプのワイヤレス アーキテクチャが使用されていますか？

- A. 統合された展開
- B. 自律的な展開
- C. 集中展開
- D. 分散配置

Answer: C ([メッセージを残す](#))

Centralized – Works across APs and WLCs in the same Mobility group

最新問題: 36

顧客はメッシュ バックホール リンクのセキュリティを懸念しています。バックホール リンクはどのレベルの暗号化を使用しますか？

- A. ハッシュ
- B. AES
- C. WEP
- D. 3DES

Answer: B ([メッセージを残す](#))

In a Cisco wireless backhaul network, traffic can be bridged between MAPs and RAPs. This traffic can be from wired devices that are being bridged by the wireless mesh or CAPWAP traffic from the mesh access points. This traffic is always AES encrypted when it crosses a wireless mesh link such as a wireless backhaul.

最新問題: 37

エンジニアは、自動アンカーが設定された SSID に接続するゲスト クライアント用にアンカーの冗長性を設計しました。SSID モビリティ アンカー リストに 2 つ目のアンカー WLC を追加すると、クライアントは、一方のアンカーをアクティブにし、もう一方のアンカーをスタンバイにするのではなく、既存のアンカーと新しいアンカーの間で負荷分散されます。実行中の WLC 上で設定される設計にどの機能を含める必要があるか
アンカーの冗長性を確保するには 8.1 以降？

- A. 自動アンカー外部マッピング
- B. AP グループ
- C. 802.11r
- D. ゲストアンカー優先

Answer: (解答を表示する)

最新問題: 38

ワイヤレス エンジニアは、ワイヤレス経由でリアルタイム アプリケーションをサポートするワイヤレス ネットワークを設計しています。アクセス ポイントとクライアント間で交換されるパケット数を減らし、高速ローミングを実現するには、エンジニアが WLC でどの IEEE プロトコルを有効にする必要がありますか？

- A. 802.11k
- B. 802.11r
- C. 802.11i
- D. 802.11w

Answer: A ([メッセージを残す](#))

最新問題: 39

ワイヤレス エンジニアは、キャンパス内の 2 つの建物間のモビリティを設計する必要があります。エンジニアは各サイトに 1 台のコントローラーを配置します。エンジニアは、コントローラー間の CAPWAP データと制御トラフィックを調査しています。どの 2 つのポートを開く必要がありますか？ (2つお選びください。)

- A. 5246
- B. 16667
- C. 8443
- D. 5247
- E. 16666

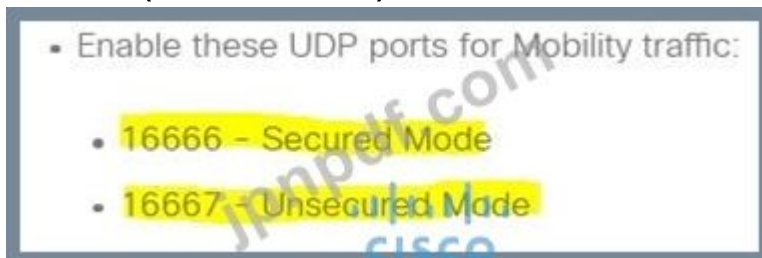
Answer: C,E ([メッセージを残す](#))

最新問題: 40

AireOS ワイヤレス展開でモビリティ パケットの交換に使用される UDP ポート番号はどれですか?

- A. コントロール プレーンの UDP 16666、データ プレーンの EoIP (IP プロトコル 97)
- B. コントロール プレーンの UDP 16668、データ プレーンの UDP 16667
- C. コントロール プレーンの UDP 16667、データ プレーンの UDP 16666
- D. コントロール プレーンの場合は UDP 16666、データ プレーンの場合は UDP 16667

Answer: ([解答を表示する](#))



最新問題: 41

ルータ R1 および R2 は、次に示すように HSRP 用に設定されています。

ルーター R1:

インターフェースイーサネット0
IP アドレス 20.6.2.1 255.255.255.0
スタンバイ 35 ip 20.6.2.21
スタンバイ 35 プライオリティ 100
インターフェースイーサネット1
IP アドレス 20.6.1.1.2 255.255.255.0
スタンバイ 34 ip 20.6.1.21

ルーター R2:

インターフェースイーサネット0
IP アドレス 20.6.2.2 255.255.255.0
スタンバイ 35 ip 20.6.2.21
インターフェースイーサネット1
IP アドレス 20.6.1.1.1 255.255.255.0
スタンバイ 34 ip 20.6.1.21
スタンバイ 34 プライオリティ 100

ルータ R1 と R2 に HSRP が設定されています。ルータ R2 をデバッグしているときに、HSRP グループの状態遷移が非常に頻繁に発生していることに気づきました。この原因として最も可能性が高いのは何ですか?

- A. スパニングツリーループなし
- B. デフォルト以外の HSRP タイマーの使用
- C. 物理層の問題
- D. コマンド standby 35 preempt の設定に失敗しました

Answer: C ([メッセージを残す](#))

最新問題: 42

ネットワーク エンジニアは予測 WLAN 設計に取り組んでいます。新しいワイヤレス ネットワークは、これらのサービスを適切にサポートするために、インターネット、電子メール、音声、インベントリ データベースへのアクセスをサポートする必要があります。エンジニアは、信号強度レベルと SNR にどの構成を使用する必要があります。計画 ツール？

- A. 信号強度 -67 dBm、SNR 25 dB、パケット損失最大 1%。
- B. 信号強度 -67 dBm、SNR 20 dB、パケット損失最大 5%。
- C. 信号強度 67 dBm、SNR 20 dB、パケット損失最大 1%。
- D. 信号強度 -70 dBm、SNR 30 dB。最大 10% のパケット損失が発生します。

Answer: A ([メッセージを残す](#))

<https://www.cisco.com/c/en/us/support/docs/wireless/5500-series-wireless-controllers/116057site-survey-guidelines-wlan-00.html>

最新問題: 43

ネットワーク エンジニアは、アクセス ポイントで高可用性を構成しています。構成できるコントローラーの最大数はどれくらいですか？

- A. 1
- B. 2
- C. 3
- D. 4

Answer: ([解答を表示する](#))

説明

The N+1 HA architecture provides redundancy for controllers across geographically separate data centers with low cost of deployment.

したがって、AP では最大 2 がサポートされます。

最新問題: 44

エンジニアは、アクセス ポイントにキーをキャッシュすることで、ワイヤレス ネットワークが高速で安全なローミングを実現できることを確認する必要があります。Cisco AireOS WLC ではどのキー キャッシュ メカニズムがデフォルトで有効になっていますか？

- A. SKC
- B. OKC
- C. 802.11r
- D. CCKM

Answer: ([解答を表示する](#))

Step 2 Enable sticky key caching by entering this command:

```
config wlan security wpa wpa2 cache sticky enable wlan_id
```

By default, SKC is disabled and opportunistic key caching (OKC) is enabled.

An extension of this technique is known as OKC (Opportunistic Key Caching), a method not defined in 802.11i but necessary to enable optimized roaming at layer 2 for client devices moving between APs. Using OKC, all APs on the same layer 2 network will receive a copy of a client's PMK ID, enabling client devices authenticated via 802.1X to authenticate with decreased latency whilst roaming. In this fashion, even if a client has not been

最新問題: 45

お客様は、AP が均等に分散された N+1 冗長性を実行する複数の WLC を持っています。他のすべての WLC のバックアップとして指定されるのは 1 つの WLC だけであるため、お客様は、最も重要な AP が登録されたままであることを確認するか、WLC に障害が発生した場合に他の AP よりも優先されるようにする必要があります。ただし、顧客は、WLC 障害時に一部の重要な AP が未登録のままであることに気付きました。設計ではどのようなことに対処する必要がありますか？

- A. AP フェールオーバー優先順位は、障害が発生した WLC 上でグローバルに有効になっていません。
- B. バックアップ WLC では AP フォールバックが有効になっていません。
- C. AP フェールオーバー優先順位はバックアップ WLC でグローバルに有効になっていません。
- D. 障害が発生した WLC では AP フォールバックが有効になっていません。

Answer: A (メッセージを残す)

最新問題: 46

ワイヤレス設計ツールに基づくと、信号減衰が最も大きくなる原因は何ですか？

- A. コンクリートブロック壁
- B. 金属ドア
- C. ガラス壁
- D. オフィスの窓

Answer: B (メッセージを残す)

有効な **300-425** 問題集は GoShiken.com が提供された合格しやすい 300-425 試験問題集！ GoShiken.com が最新の **300-425** 試験問題集を提供しています。

GoShiken.com 300-425 試験問題は最新で、解答が正確でございます。最新の GoShiken.com 300-425 問題集をゲットする人はこちら:

<https://www.goshiken.com/Cisco/300-425-mondaishu.html> (35130%OFF問題集溶と正解付きで 30%w特別割引コード: **Freepdfdumps**)

最新問題: 47

ゲスト アンカーリングは、会社用に新しく作成された SSID に対して構成されます。モビリティ トンネルが動作しておらず、外部 WLC からアンカー WLC への MPING が失敗していることが確認されています。失敗する理由は何ですか？

- A. 通信に UDP ポート 16666 を許可するには、ファイアウォールでルールが必要です。
- B. UDP ポート 97 による通信を許可するには、ファイアウォールでルールが必要です。
- C. TCP ポート 97 による通信を許可するには、ファイアウォールでルールが必要です。
- D. TCP ポート 16666 による通信を許可するには、ファイアウォールでルールが必要です。

Answer: A (メッセージを残す)

- UDP 16666 for tunnel control traffic
- IP Protocol 97 for user data traffic
- UDP 161 and 162 for SNMP

最新問題: 48

ワイヤレス ネットワーク コンサルタントは、既存のワイヤレス LAN コントローラを評価する必要があります。古い AP を IEEE 802.11ac 対応の AP に交換する前に、コンサルタントはどのセクションを確認する必要がありますか？

- A. APライセンス数
- B. コントローラ電源ユニット
- C. スループット容量
- D. ソフトウェアバージョン

Answer: A (メッセージを残す)

セクション: 有線および無線インフラストラクチャ

最新問題: 49

ある顧客は、今後のゲスト展開では見た目の美しさが最大の関心事であると判断しました。この懸念に対処するには、どの設計上の考慮事項を活用できますか？

- A. LED が目立たないようにアクセス ポイントをペイントします。
- B. エンクロージャを使用して、周囲の環境にあるワイヤレス インフラストラクチャを隠します。
- C. AIR-AP-BRACKET-1 を使用して、より広い取り付け位置を確保します
- D. 環境に溶け込むように、環境に優しいケーブル配線コンポーネントを導入します。

Answer: (解答を表示する)

- Use cables that are resistive to bend loss if excessive bending of cables cannot be prevented due to installation constraints.
- Avoid mounting the cabling components in places that block accessibility to other equipment (such as a power strip or fans) in and out of the racks.

最新問題: 50

エンジニアは、モビリティ グループ内の複数のコントローラに仮想 IP アドレスを設定する必要があります。適切なローミングを確保するためにエンジニアはどのルールに従う必要がありますか？

- A. DNS エントリが WLC の仮想 IP アドレスに関連付けられていることを確認します。
- B. 各 WLC に一意の IP アドレスを使用します。
- C. [DNS ホスト名] フィールドが定義されていることを確認します。
- D. 各 WLC に同じ IP アドレスを使用します。

Answer: A (メッセージを残す)

All controllers within a mobility group must be configured with the same virtual interface IP address.

最新問題: 51

高密度環境でのワイヤレス展開は、ハンドヘルド モバイル スキャナーを介してクレジット カード支払いトランザクションを処理するためにベンダーによって使用されています。スキャナーは、環境内のアクセス ポイント間でローミングする際に問題が発生します。ワイヤレス コントローラのどの機能を設計に組み込む必要がありましたか？

- A. RX-SOP
- B. 802.11w
- C. AP ハートビート タイムアウト
- D. アプリケーションの可視性制御

Answer: [\(解答を表示する\)](#)

セクション: 有線および無線インフラストラクチャ

最新問題: 52

ワイヤレス エンジニアは、内部アンテナを備えたアクセス ポイントを使用して倉庫用のワイヤレス ネットワークを設計しています。ワイヤレス ユーザーに悪影響を及ぼす 2 つの要素はどれですか? (2つお選びください。)

- A. ワイヤレスチャンネル
- B. アクセスポイントの高さ
- C. クライアント認証
- D. クライアント認証
- E. 吸収

Answer: B,E ([メッセージを残す](#))

説明

https://www.cisco.com/c/en/us/products/colterior/wireless/aironet-1250-series/design_guide_c07-693245.html#

最新問題: 53

ワイヤレス エンジニアは、ワイヤレス経路でリアルタイム アプリケーションをサポートするワイヤレス ネットワークを設計しています。アクセス ポイントとクライアント間で交換されるパケット数を減らし、高速ローミングを実現するには、エンジニアが WLC でどの IEEE プロトコルを有効にする必要がありますか?

- A. 802.11w
- B. 802.11r
- C. 802.11i
- D. 802.11k

Answer: B ([メッセージを残す](#))

802.11r reduces the number of packets that are exchanged between the client and an AP. The client preauthenticates to the AP it will roam to before actually roaming. This means the roam itself occurs faster because the AP already has the client authentication credentials cached, resulting in fewer packets required between the client and the AP.

最新問題: 54

エンジニアは AP のグループを講堂に導入し、AP が高い同一チャネル干渉を示していることに気付きました。これらの高密度 AP のパラメータを調整するにはどのプロファイルを使用できますか?

- A. QoSプロファイル
- B. AVCプロファイル
- C. RFプロファイル
- D. ISE プロファイル

Answer: C ([メッセージを残す](#))

Information About RF Profiles

RF Profiles allows you to tune groups of APs that share a common coverage zone together and selectively change how RRM will operate the APs within that coverage zone.

For example, a university might deploy a high density of APs in an area where a high number of users will congregate or meet. This situation requires that you manipulate both data rates and power to address the cell density while managing the co-channel interference. In adjacent areas, normal coverage is provided and such manipulation would result in a loss of coverage.



最新問題: 55

エンジニアは、モビリティグループ内の複数のコントローラに仮想 IP アドレスを設定する必要があります。適切なローミングを確保するためにエンジニアはどのルールに従う必要がありますか？

- A. DNS エントリが WLC の仮想 IP アドレスに関連付けられていることを確認します。
- B. 各 WLC に一意の IP アドレスを使用します。
- C. [DNS ホスト名] フィールドが定義されていることを確認します。
- D. 各 WLC に同じ IP アドレスを使用します。

Answer: D (メッセージを残す)

All controllers within a mobility group must be configured with the same virtual interface IP address.

最新問題: 56

エンジニアは、6 つの建物からなる大学のネットワーク展開を設計しています。各建物には、AP をサポートするために IDF 内に WLC が配置されている必要があります。ワイヤレスクライアントは、AP とコントローラの間でローミングできる必要があります。どのタイプのワイヤレスアーキテクチャを使用する必要がありますか？

- A. 分散
- B. 集中型
- C. クラウド
- D. 自律型

Answer: (解答を表示する)

クラウドベースのアーキテクチャでは、コントローラはオンプレミスではなくクラウドにあります。自律アーキテクチャとは、各 AP が自律的であり、WLC によって管理されないことを意味します。分散アーキテクチャは自律アーキテクチャの別の用語であるため、同じことが当てはまります。集中型アーキテクチャ、別名スプリット MAC アーキテクチャでは、すべての AP が WLC によって集中的に管理され、同じ場所に配置する必要がありません。Cisco ワイヤレスアーキテクチャを理解する - CCNA Wireless 200-355 公式認定ガイド (2016) (apprize.best)

https://www.cisco.com/c/en/us/td/docs/solutions/Enterprise/Mobility/emob41dg/emob41dg-wrapper/ch2_Arch.html

最新問題: 57

顧客は 2 台の Cisco 550B WLC を所有しており、ネットワーク内のすべてのアクセスポイントを管理し、N+1 冗長性とロードバランシングを提供します。プライマリ Cisco WLC には 60 ライセンスがあり、セカンダリ Cisco WLC には 60 ライセンスがあります。

40. お客様は、N+1 モデルを HA モデルに変換し、SSO を提供したいと考えています。構成はメンテナンス期間中に実行する必要があります。両方のコントローラですべての設定を実行した後、セカンダリ Cisco WLC で config redundancy Unit Secondary コマンドが発行され、失敗します。構成を完了するにはどのパラメータを設定する必要がありますか？

- A. RP ポートのケーブル
- B. セカンダリ Cisco WLC には少なくとも 50 の基本ライセンスが必要です
- C. プライマリ Cisco WLC はすでにセカンダリユニットとして設定されています。
- D. SSO を有効にする必要があります

Answer: ([解答を表示する](#))

- With Release 7.4, an HA-SKU secondary controller can be configured as a backup controller for N+1 HA. For example, the following can be used as an HA-SKU controller:
 - 5508 Series Standalone controller with 50 AP license

最新問題: 58

ある企業は、既存の PBX システムを、ワイヤレス IP 電話を含む新しい VoIP システムに置き換えたいと考えています。CIO は、会社の既存のワイヤレス ネットワークが新しいシステムをサポートできるかどうかについて懸念を抱いています。現在のネットワークが新しい電話システムを確実にサポートできるようにするのに役立つ Cisco Prime のツールはどれですか？

- A. ロケーションの準備状況
- B. サイトキャリブレーション
- C. マップエディター
- D. 音声対応

Answer: D ([メッセージを残す](#))

セクション: 有線および無線インフラストラクチャ

最新問題: 59

ワイヤレス エンジニアは、複数のタイプの構造とユーザー密度を持つ複数の建物の RF パフォーマンスを最適化する必要があります。実行する必要がある 2 つのアクションはどれですか? (2つお選びください。)

- A. 建物ごとに Flexconnect グループを設定します。
- B. 建物ごとに WMM プロファイルを設定します。
- C. エリアタイプごとに AP グループを設定します。
- D. エリアタイプごとに RF プロファイルを設定します。
- E. ネットワーク上で DTPC を有効にします。

Answer: ([解答を表示する](#))

https://www.cisco.com/c/en/us/td/docs/wireless/controller/8-10/config-guide/b_cg810/cconfiguring_ap_groups.html

最新問題: 60

エンジニアは AP のグループを講堂に導入し、AP が高い同一チャネル干渉を示していることに気付きました。これらの高密度 AP のパラメータを調整するにはどのプロファイルを使用できますか？

- A. QoS プロファイル
- B. ISE プロファイル
- C. AVC プロファイル
- D. RF プロファイル

Answer: A ([メッセージを残す](#))

最新問題: 61

ネットワーク管理者は、ハブとスポーク間の DMVPN セットアップのトラブルシューティングを行っています。IPsec 構成のトラブルシューティングを行う前に、管理者はどのアクションを実行する必要がありますか？

- A. ISAKMP を確認します。

- B. NHRP を確認します。
 - C. GRE トンネルを確認します。
 - D. 暗号マップを確認します。
- Answer: C (メッセージを残す)**

有効な **300-425** 問題集は GoShiken.com が提供された合格しやすい 300-425 試験問題集！ GoShiken.com が最新の **300-425** 試験問題集を提供しています。GoShiken.com 300-425 試験問題は最新で、解答が正確でございます。最新の GoShiken.com 300-425 問題集をゲットする人はこちら：
<https://www.goshiken.com/Cisco/300-425-mondaishu.html> (35130%OFF問題集溶と正解付きで 30%w特別割引コード: **Freepdfdumps**)

最新問題: 62

ネットワーク エンジニアが新しいワイヤレス ネットワークを設計しています。ネットワークには次の特性が必要です。

- support high client concentration
- optimize client performance
- avoid interference

どのアプローチを取るべきでしょうか？

- A. 5 GHz をカバーできるように AP を互いに近くに配置し、一部の AP の 2.4 GHz 無線を無効にします。
- B. 2.4 GHz をカバーできるように AP を互いに近くに配置し、すべての AP の 5 GHz 無線を無効にします。
- C. 5 GHz をカバーできるように AP を互いに近くに配置し、すべての AP で 2.4 GHz 無線を有効にします。
- D. 2.4 GHz をカバーできるように AP を互いに近くに配置し、一部の AP の 5 GHz 無線を無効にします。

Answer: C (メッセージを残す)

説明

https://www.cisco.com/c/en/us/td/docs/wireless/controller/technotes/86/b_Cisco_Wireless_LAN_Controller_Con

最新問題: 63

エンジニアは、VLAN をより小さなサブネットにセグメント化することで、企業 WLAN のサブネット サイズを縮小しています。クライアントには場所ごとにサブネットが割り当てられます。エンジニアは、小さなサブネットを企業 WLAN にマッピングするためにどのタイプのグループを使用できますか？

- A. WLC ポート グループ
- B. RF グループ
- C. AP グループ
- D. インターフェースグループ

Answer: (解答を表示する)

説明

Interface Groups

Interface groups are logical groups of interfaces. Interface groups facilitate user configuration where the same interface group can be configured on multiple WLANs or while overriding a WLAN interface per AP group. An interface group can exclusively contain either quarantine or nonquarantine interfaces. An interface can be part of multiple interface groups.

<https://mrnciew.com/2013/01/27/ Understanding-vlan-select-feature/>

最新問題: 64

エンジニアは、アクセス ポイントにキーをキャッシュすることで、ワイヤレス ネットワークが高速で安全なローミングを実現できることを確認する必要があります。Cisco AireOS WLC ではどのキー キャッシュ メカニズムがデフォルトで有効になっていますか？

- A. SKC
- B. OKC
- C. 802.11r
- D. CCKM

Answer: D (メッセージを残す)

セクション: モビリティ

説明/参照:

最新問題: 65

ある企業では、バックアップ Cisco WLC で使用可能なアクセス ポイント ライセンスが 10 個あり、プライマリ Cisco WLC がフル稼働しています。5 つのアクセス ポイントは高フェールオーバー優先度に設定され、7 つのアクセス ポイントはクリティカル フェールオーバー優先度に設定されます。障害発生時に、すべての重要なアクセス ポイントがバックアップ Cisco WLC にフェールオーバーするわけではありません。この問題の原因はどの構成ですか？

- A. 高優先アクセス ポイントがオーバーサブスクライブされています。
- B. ネットワーク アプリの優先順位が有効に設定されています。
- C. クリティカル優先アクセス ポイントの数がオーバーサブスクライブされています。
- D. ネットワーク アプリ優先度が無効に設定されています。

Answer: A (メッセージを残す)

セクション: WLAN の高可用性

説明/参照:

最新問題: 66

エンジニアは Cisco AIR-2702i AP を使用してレイヤ 1 サイト調査を実施しています。AP が Metageek Chanalyzer との非 Wi-Fi 干渉を検出するには、どのモードが選択されていますか？

- A. スニッファー
- B. フレックスコネクト
- C. モニター
- D. SE-コネクト

Answer: D (メッセージを残す)

https://www.cisco.com/c/en/us/td/docs/wireless/controller/7-4/configuration/guides/consolidated/b_cg74_CONSOLIDATED/b_cg74_CONSOLIDATED_chapter_010001001.html

最新問題: 67

エンジニアは AP のグループを講堂に導入し、AP が高い同一チャネル干渉を示していることに気付きました。これらの高密度 AP のパラメータを調整するにはどのプロファイルを使用できますか？

- A. QoSプロファイル
- B. AVCプロファイル
- C. RFプロファイル
- D. ISE プロファイル

Answer: C (メッセージを残す)

Information About RF Profiles



RF Profiles allows you to tune groups of APs that share a common coverage zone together and selectively change how RRM will operate the APs within that coverage zone.

For example, a university might deploy a high density of APs in an area where a high number of users will congregate or meet. This situation requires that you manipulate both data rates and power to address the cell density while managing the co-channel interference. In adjacent areas, normal coverage is provided and such manipulation would result in a loss of coverage.

最新問題: 68

エンジニアは、データと音声サービスを必要とする医療環境の予測ワイヤレス設計を実行しています。設計の最小要件は何ですか？

- A. 2つのアクセスポイントからの -72 dBm カバレッジの重複
- B. 1つのアクセスポイントからの連続 -67 dBm カバレッジ
- C. 1つのアクセスポイントからの連続 -72 dBm カバレッジ
- D. 2つのアクセスポイントからの -67 dBm カバレッジの重複

Answer: B (メッセージを残す)

✔ The TX power of 17 dBi is 50mW. What you see on your laptop of a -20 dBm is a good signal. Cisco's recommendation for data is a max of -72 dBm and for voice it is -65dBm. You will notice this when you start walking away from your AP. So if you are planning on adding another ap, you would want your coverage to be bordering either -72 dBm or -65 dBm.

したがって、-67dBm は 1 つの AP でデータと音声の両方をカバーします

最新問題: 69

お客様は、クライアント帯域選択が有効になっており、5 GHz 帯域を使用しているクライアントがないことに気付きました。ワイヤレスクライアントが 5 GHz 帯域を使用できるようにするには、どの 3 つのパラメータを満たす必要がありますか？ (3つお選びください。)

- A. WLAN でチャンネルボンディングが有効になっていることを確認します。
- B. 同一チャンネル干渉が -85 dBm を超えていないことを確認します。
- C. UNII-2 拡張チャンネルが 802.11a 無線で有効になっていることを確認します。
- D. クライアントが最小帯域選択 RSSI しきい値を超える RSSI を受信していることを確認します。
- E. クライアントがデュアルバンド対応であることを確認します。
- F. WLAN で 802.11a が有効になっていることを確認します。

Answer: C,E,F (メッセージを残す)

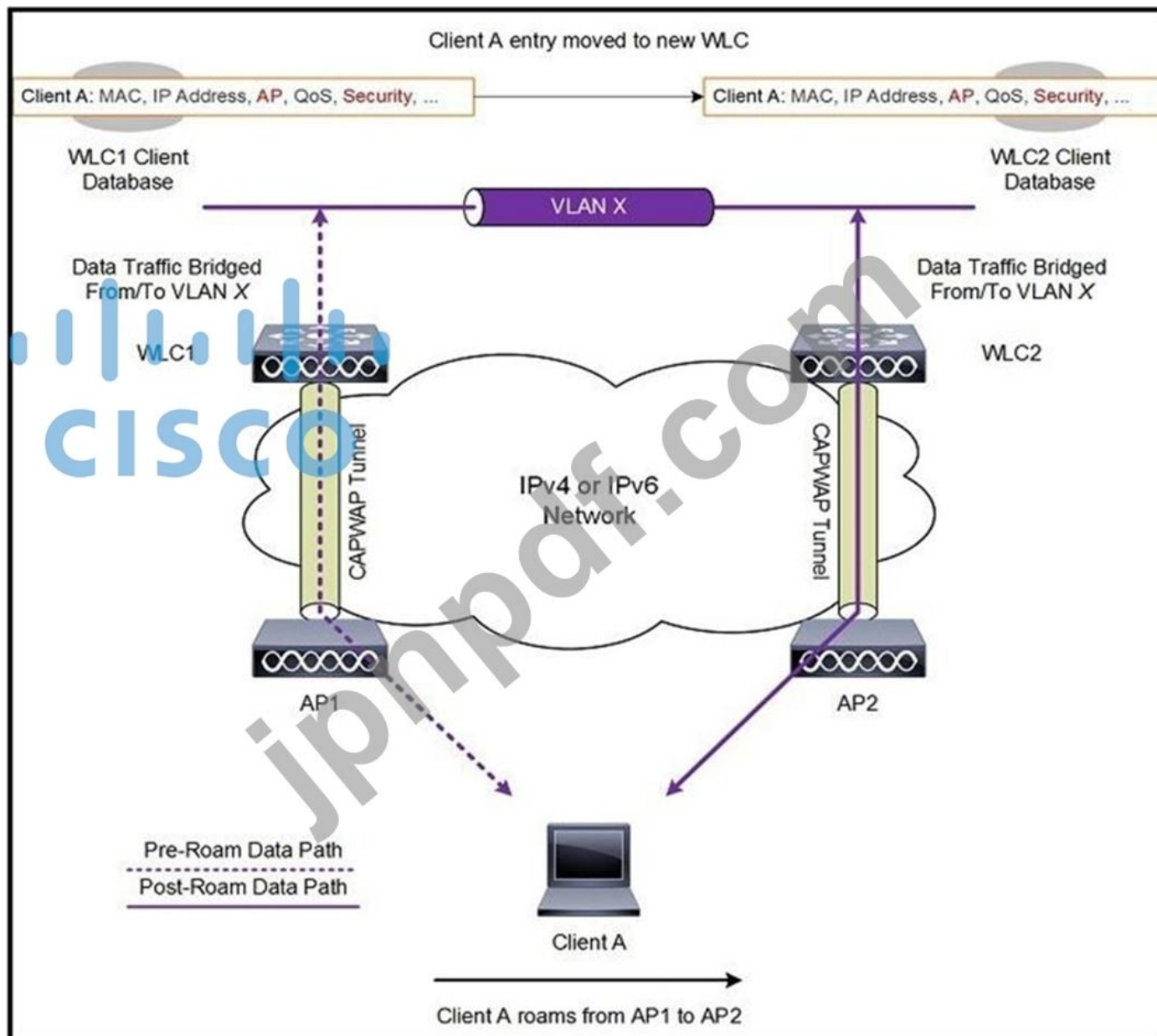
For 802.11a, countries are moving to open the frequency range 5.250–5.350 GHz (UNII-2).

The 5 GHz band in which 802.11a operates is divided into several different sections.

https://www.cisco.com/c/en/us/td/docs/solutions/Enterprise/Mobility/emob41dg/emob41dg-wrapper/ch3_WLAN.pdf

最新問題: 70

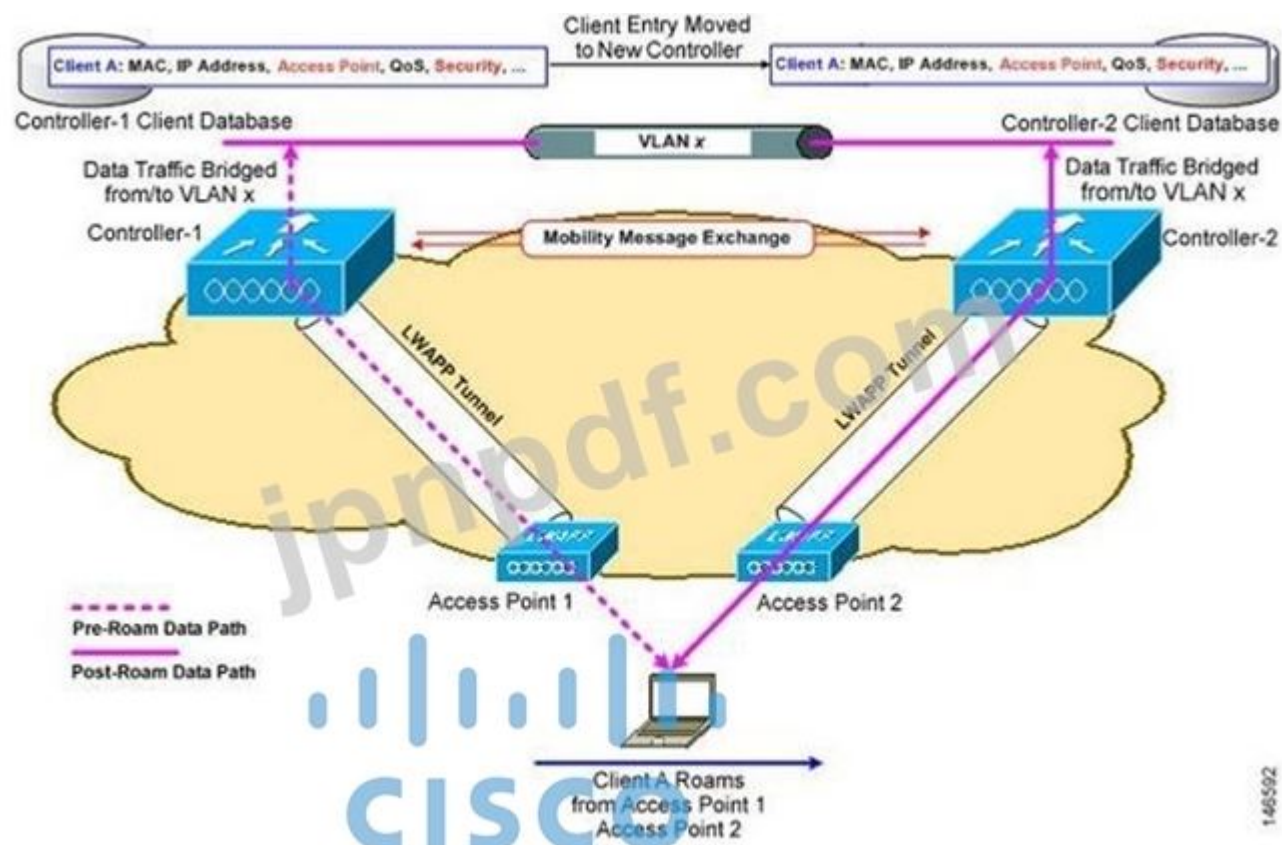
展示を参照してください。



クライアントは、2つの異なるコントローラに登録されている2つのAP間をローミングします。各コントローラにはクライアントサブネット内にインターフェイスがあります。どちらのコントローラもAireOSを実行しています。クライアントのローミング動作を説明するシナリオはどれですか？

- A. コントローラはモビリティ制御メッセージを (UDP ポート 16666 経由で) 交換し、クライアント データベース エントリが元のコントローラから新しいコントローラに移動されます。
- B. コントローラはモビリティ制御メッセージ (UDP ポート 16666 経由) を交換せず、クライアント データベース、エントリは元のコントローラから新しいコントローラに移動されません。
- C. コントローラはモビリティ制御メッセージを (UDP ポート 16666 経由で) 交換し、新しいコントローラとの新しいクライアント セッションが開始されます。
- D. コントローラはモビリティ制御メッセージを (UDP ポート 16666 経由で) 交換し、クライアント データベース エントリが元のコントローラから新しいコントローラにトンネリングされます。

Answer: A (メッセージを残す)



146592

In this instance controllers exchange mobility control messages (over UDP port 16666) and the client database entry is **moved** from the original controller to the new controller.

最新問題: 71

Cisco Hyperlocation 用のワイヤレス ネットワークを設計するとき推奨されるセルのオーバーラップは何ですか?

- A. 20%
- B. 30%
- C. 40%
- D. 50%

Answer: (解答を表示する)

- 20% cell overlap for optimized roaming and location calculations

最新問題: 72

エンジニアは、VLAN をより小さなサブネットにセグメント化することで、企業 WLAN のサブネット サイズを縮小しています。クライアントには場所ごとにサブネットが割り当てられます。エンジニアは、小さなサブネットを企業 WLAN にマッピングするためにどのタイプのグループを使用できますか?

- A. WLC ポート グループ
- B. RF グループ
- C. AP グループ
- D. インターフェースグループ

Answer: C (メッセージを残す)

- AP groups give the ability to statically map Wi-Fi service (WLAN) to VLAN based on physical location
- Users see the same Wi-Fi service on all sites.
- Admin can monitor and filter based on different IP@ each site
- Can also be used to have smaller Wi-Fi

最新問題: 73

エンジニアが新しく作成された SSD に対してゲスト アンカリングを設定しましたが、モビリティ トンネルが起動しておらず、外部 WLC からアンカー WLC への EPING が失敗しています。通信を可能にするためにファイアウォールでどのトラフィック フローを許可する必要がありますか？

- A. UDP ポート 16666
- B. IP プロトコル 97
- C. UDP ポート 97
- D. TCP ポート 97

Answer: A (メッセージを残す)

The only special implementation of the WLC in CCKM is that WLCs exchange client PMK via mobility packets, such as UDP 16666.

最新問題: 74

モビリティ アンカーを除いて、モビリティ グループの作成に関する正しい記述はどれですか？

- A. 各 WLC は同じモビリティ名を使用し、互いのスタティック モビリティ メンバー リストでピアとして定義されている必要があります。
- B. HA SSO を備えた WLC が導入されている場合、WLC HA ペア内の各 WLC はモビリティ ピアとして個別に考慮されます。
- C. モビリティ グループのメンバーとなる WLC は同じモデルまたはタイプである必要はありませんが、各メンバーは異なるソフトウェア バージョンを実行している必要があります。
- D. モビリティ グループでは、グループ内のすべての WLC が同じ仮想 IP アドレスを使用する必要はありません。

Answer: A (メッセージを残す)

- A Mobility Group is a group of WLCs in a network with the same Mobility Group name. It allows for seamless client roam and WLC redundancy.
- A Mobility Group is formed statically.

Controllers can communicate across mobility groups and clients can roam between access points in different mobility groups if the controllers are included in each other's mobility lists.

最新問題: 75

ある大学では、500 人の学生を収容し、学生のラップトップをサポートする講堂内でワイヤレス ネットワークを設計中です。大学は講堂にどの設計手法を導入すべきでしょうか？

- A. 高密度設計モデル
- B. ローミング設計モデル
- C. ロケーションデザインモデル
- D. 音声デザインモデル

Answer: D (メッセージを残す)

最新問題: 76

ネットワーク エンジニアは、アクセス ポイントで高可用性を構成しています。構成できるコントローラーの最大数はどれくらいですか？

- A. 3
- B. 2
- C. 4
- D. 1

Answer: B (メッセージを残す)

有効な **300-425** 問題集は GoShiken.com が提供された合格しやすい 300-425 試験問題集！ GoShiken.com が最新の **300-425** 試験問題集を提供しています。

GoShiken.com 300-425 試験問題は最新で、解答が正確でございます。最新の GoShiken.com 300-425 問題集をゲットする人はこちら:

<https://www.goshiken.com/Cisco/300-425-mondaishu.html> (35130%OFF問題集溶と正解付きで 30%w 特別割引コード: **Freepdfdumps**)

最新問題: 77

AAA を使用してグループ ポリシーと認可を実装し、XAUTH 認証方式にも使用される Cisco VPN テクノロジーはどれですか？

- A. Cisco Easy VPN
- B. グレVPN
- C. GETVPN
- D. DMVPN

Answer: (解答を表示する)

最新問題: 78

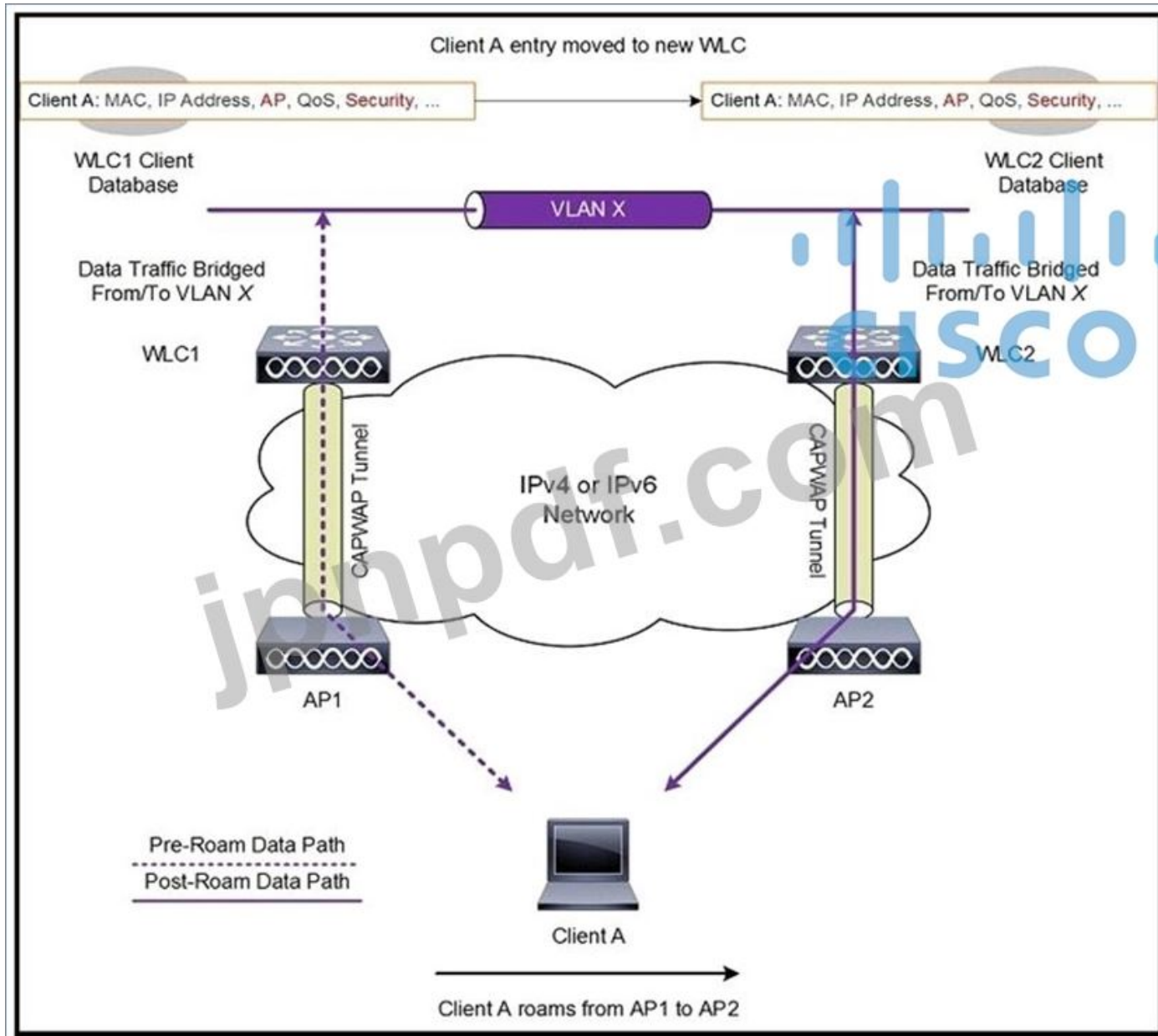
2 つの cisco 5520 ワイヤレス LAN コントローラがネットワーク全体のすべてのアクセス ポイントを管理します。WLC は地理的な冗長性を提供するために異なる場所があり、モビリティ グループは両方の WLC で設定されており、両方のコントローラで UP ステータスになっています。場所 A の Aps は、コントローラ A をプライマリとして使用し、コントローラ B をセカンダリとして使用するよう静的に構成されています。場所 A の WLC がオフラインになった場合、AP はその場所で WLC に正常に接続しましたが、プライマリ設定されたコントローラにフェールオーバーしません。どの構成タスクが問題を解決しますか？

- A. WLC 上でグローバルに AP フォールバックを有効にする
- B. DHCP オプション 43 を使用し、場所 A の WLC をプライマリとして指定します。
- C. 場所 A のすべてのアクセス ポイントで CAPWAP AP コントローラ IP アドレス コマンドを使用して、場所 A の WLC をプライマリとして設定します。
- D. AP フェールオーバー優先度をクリティカルに変更します。

Answer: C (メッセージを残す)

最新問題: 79

展示を参照してください。



クライアントは、2つの異なるコントローラに登録されている2つのAP間をローミングします。各コントローラにはクライアントサブネット内にインターフェイスがあります。どちらのコントローラもAireOSを実行しています。クライアントのローミング動作を説明するシナリオはどれですか？

- A. コントローラはモビリティ制御メッセージを (UDP ポート 16666 経由で) 交換し、クライアント データベース エントリが元のコントローラから新しいコントローラにトンネリングされます。
- B. コントローラはモビリティ制御メッセージを (UDP ポート 16666 経由で) 交換し、新しいクライアントセッションが新しいコントローラで開始されます。
- C. コントローラはモビリティ制御メッセージ (UDP ポート 16666 経由) を交換せず、クライアント データベース、エントリは元のコントローラから新しいコントローラに移動されません。
- D. コントローラはモビリティ制御メッセージを (UDP ポート 16666 経由で) 交換し、クライアント データベース エントリが元のコントローラから新しいコントローラに移動されます。

Answer: [\(解答を表示する\)](#)

最新問題: 80

エンジニアは、現在 3 つのワイヤレス LAN コントローラを活用しているキャンパスのエンタープライズ ワイヤレス ネットワークに高可用性を展開するための最もコスト効率の高い方法を決定しようとしています。エンジニアはどのアーキテクチャを展開する必要がありますか？

- A. SSO を使用しない N+1 ソリューション
- B. SSO ありの N+1
- C. SSO なしの N+N ソリューション
- D. SSO を使用した N+N

Answer: B (メッセージを残す)

<https://www.cisco.com/c/en/us/td/docs/solutions/CVD/Campus/cisco-campus-lan-wlan-design-guide.html>

最新問題: 81

ある顧客は、今後のゲスト展開では見た目の美しさが最大の関心事であると判断しました。この懸念に対処するには、どの設計上の考慮事項を活用できますか？

- A. LED が目立たないようにアクセス ポイントをペイントします。
- B. エンクロージャを使用して、周囲の環境にあるワイヤレス インフラストラクチャを隠します。
- C. AIR-AP-BRACKET-1 を使用して、より広い取り付け位置を確保します
- D. 環境に溶け込むように、環境に優しいケーブル配線コンポーネントを導入します。

Answer: D (メッセージを残す)

- Use cables that are resistive to bend loss if excessive bending of cables cannot be prevented due to installation constraints.
- Avoid mounting the cabling components in places that block accessibility to other equipment (such as a power strip or fans) in and out of the racks.

最新問題: 82

ゲスト アンカーリングは、会社用に新しく作成された SSID に対して構成されます。モビリティ トンネルが動作しておらず、外部 WLC からアンカー WLC への MPING が失敗していることが確認されています。失敗する理由は何ですか？

- A. 通信に UDP ポート 16666 を許可するには、ファイアウォールでルールが必要です。
- B. UDP ポート 97 による通信を許可するには、ファイアウォールでルールが必要です。
- C. TCP ポート 97 による通信を許可するには、ファイアウォールでルールが必要です。
- D. TCP ポート 16666 による通信を許可するには、ファイアウォールでルールが必要です。

Answer: A (メッセージを残す)

セクション: モビリティ

最新問題: 83

エンジニアは、さまざまな種類のワイヤレス クライアントをサポートするワイヤレス ネットワークを設計しています。調査を実施するとき、すべてのワイヤレス クライアントで一貫したエクスペリエンスを保証するにはどのクライアントを使用する必要がありますか？

- A. 最も高い RF 特性を持つクライアント
- B. 会社で最も使用されているクライアント
- C. 会社で最も使用されていないクライアント
- D. RF 特性が最も悪いクライアント

Answer: (解答を表示する)

説明

With the proliferation of clients with varying wireless capabilities, it is important to survey for the 'worst' clients in order to ensure a consistent experience across all your clients once your wireless network is in production.

https://documentation.meraki.com/MR/WiFi_Basics_and_Best_Practices/Conducting_Site_Surveys_with_MR_A

最新問題: 84

Cisco WLC を単一の RF グループにクラスタ化すると、RRM アルゴリズムが単一の Cisco WLC の機能を超えて拡張できるようになります。プラットフォームに応じて、WLC リリース 8.9 でコントローラ ソフトウェアは RF グループ内の WLC と AP の数までスケールアップできますか？

- A. 最大 20 の WLC と 1000 の AP
- B. 最大 20 の WLC と 3000 の AP
- C. 最大 20 の WLC と 4000 の AP
- D. 最大 20 の WLC と 6000 の AP

Answer: D (メッセージを残す)

- Controller software supports up to 20 controllers and 6000 access points in an RF group.

https://www.cisco.com/c/en/us/td/docs/wireless/controller/8-9/config-guide/b_cg89/radio_resource_management.html

最新問題: 85

顧客はエンジニアにモビリティ ドメインとモビリティ グループの概念について説明するよう求めています。エンジニアはどのような返答をしますか？

- A. モビリティ グループは、クライアントのセキュリティ コンテキストの配布を制約しません。また、WLC が同じモビリティ ドメイン内にある場合、コントローラ間の AP フェールオーバーも制約しません。
- B. WLC が同じモビリティ ドメイン内にある場合、WLC は相互に通信しますが、アンカー WLC が存在する場合、通信を可能にするためには同じモビリティ ドメイン内にある必要があります。
- C. WLC が同じモビリティ ドメイン内にある場合、WLC は相互に通信します。モビリティ グループは、クライアントのセキュリティ コンテキストの配布を制限し、コントローラ間の AP フェールオーバーも制限します。
- D. WLC は相互に通信するために同じモビリティ ドメイン内にある必要はありません。モビリティ グループは、クライアントのセキュリティ コンテキストの配布を制限し、コントローラ間の AP フェールオーバーも制限します。

Answer: C (メッセージを残す)

セクション: モビリティ

最新問題: 86

エンジニアが新しいワイヤレス ネットワークを設計しています。ネットワークは次の要件を満たす必要があります。

- support a high wireless client concentration
- support data over wireless
- support voice over wireless
- avoid interference

どの設計アプローチを採用すべきでしょうか？

- A. チャンネル ボンディングを備えた 5 GHz 周波数帯域、40 MHz チャンネルをサポート
- B. チャンネル ボンディングなしの 5 GHz 周波数帯域、20 MHz チャンネルをサポート
- C. チャンネル ボンディングを備えた 5 GHz 周波数帯域、80 MHz チャンネルをサポートします。
- D. チャンネル ボンディングなしの 2.4 GHz 周波数帯域、20 MHz チャンネルをサポート

Answer: [\(解答を表示する\)](#)

<https://www.cisco.com/c/en/us/support/docs/wireless/4400-series-wireless-lan-controllers/108184-config-802-11n-wlc.html>

最新問題: 87

Cisco Catalyst 9800 コントローラ上の 9800 シリーズ ワイヤレス コントローラ モビリティ トンネルに関する記述のうち、正しいものはどれですか？

- A. 制御パスのみの IPsec トンネルです。
- B. データ パスのみを備えた CAPWAP トンネルです。
- C. 制御パスとデータ パスを持つ CAPWAP トンネルです。
- D. 制御パスとデータパスを持つ IPsec トンネルです。

Answer: C ([メッセージを残す](#))

The Cisco Catalyst 9800 Series Wireless Controller mobility tunnel is a CAPWAP tunnel with control path (UDP 16666) and data path (UDP 16667). The control path is DTLS encrypted by default. Data path DTLS can be enabled when you add the mobility peer.

最新問題: 88

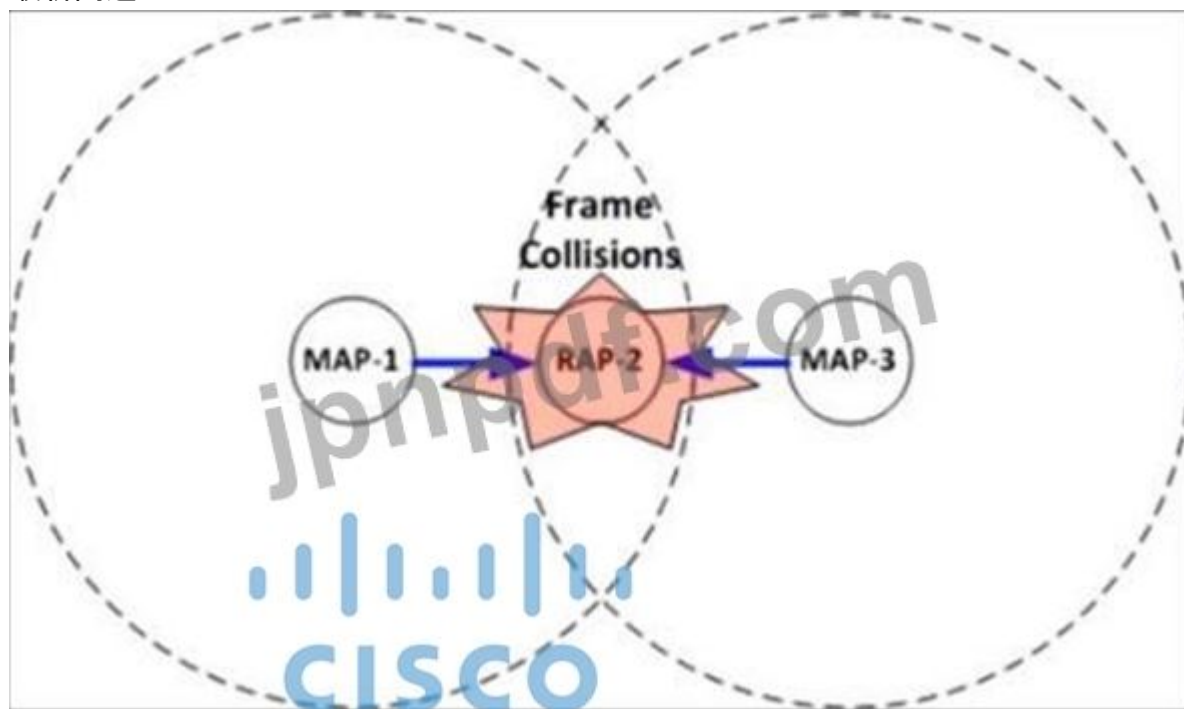
高密度の無線ネットワークが設計されています。クライアントに 5 GHz スペクトルの使用を奨励するには、どの Cisco WLC 構成設定を設計に組み込む必要がありますか？

- A. バンドセレクト
- B. RRM
- C. シスコの集中キー管理
- D. 負荷分散

Answer: [\(解答を表示する\)](#)

Band Select will impact the initial scan, steering clients towards 5 GHz

最新問題: 89



展示を参照してください。メッシュ導入後の調査中に、エンジニアは、MAP-1 および MAP-3 が RAP-2 と通信するときにフレーム衝突が発生していることに気づきました。エンジニアは、設計においてどのタイプの問題に対処する必要がありますか？

- A. 同一チャネル干渉

- B. バックホール遅延
- C. 隠しノード
- D. 露出したノード

Answer: C ([メッセージを残す](#))

説明

<https://www.cisco.com/en/US/docs/solutions/Enterprise/Mobility/emob30dg/WiMesh.pdf>

最新問題: 90

Cisco Hyperlocation 用のワイヤレス ネットワークを設計するときに推奨されるセルのオーバーラップは何ですか?

- A. 30%
- B. 50%
- C. 40%
- D. 20%

Answer: D ([メッセージを残す](#))

最新問題: 91

ワイヤレス ネットワーク コンサルタントは、既存のワイヤレス LAN コントローラを評価する必要があります。古い AP を IEEE 802.11ac 対応の AP に交換する前に、コンサルタントはどのセクションを確認する必要がありますか?

- A. APライセンス数
- B. コントローラ電源ユニット
- C. スループット容量
- D. ソフトウェアバージョン

Answer: A ([メッセージを残す](#))

<https://www.cisco.com/c/en/us/products/colterior/wireless/catalyst-9100ax-access-points/nb-06-802-11ax-faq-cte-en.html>

有効な **300-425** 問題集は GoShiken.com が提供された合格しやすい 300-425 試験問題集！ GoShiken.com が最新の **300-425** 試験問題集を提供しています。

GoShiken.com 300-425 試験問題は最新で、解答が正確でございます。最新の GoShiken.com 300-425 問題集をゲットする人はこちら:

<https://www.goshiken.com/Cisco/300-425-mondaishu.html> (35130%OFF問題集溶と正解付きで 30%w 特別割引コード: **Freepdfdumps**)

最新問題: 92

展示を参照してください。

Redundancy Mgmt Ip	172.25.44.4
Peer Redundancy Mgmt Ip	172.25.44.5
Redundancy port Ip	169.254.44.4
Peer Redundancy port Ip	169.254.44.5
Redundant Unit	Primary
Mobility Mac Address	60:73:5C:D1:76:00
Keep Alive Timer (100 - 1000)	100 milliseconds
Keep Alive Retries (3 - 10)	3
Peer Search Timer (60 - 300)	120 seconds
Management Gateway Failover	Enabled
SSO	Disabled

企業は、クライアントの主要なネットワーク接続としてワイヤレスを使用しています。サービスの継続性を確保するために、1組のコントローラがデータセンターに設置されます。エンジニアは1組のコントローラでSSOを設計しています。セカンダリコントローラがメンテナンスモードにならないようにするには、設計に何を含める必要がありますか？

- A. キープアライブタイマーが低すぎるため、同期の問題が発生します。
- B. コントローラ上でSSOのグローバル構成が無効に設定されています。
- C. 冗長ポート間の接続がありません。
- D. 冗長ポートは冗長管理と同じサブネットである必要があります。

Answer: [\(解答を表示する\)](#)

最新問題: 93

顧客はエンジニアにモビリティドメインとモビリティグループの概念について説明するよう求めています。エンジニアはどのような返答をしますか？

- A. モビリティグループは、クライアントのセキュリティコンテキストの配布を制約しません。また、WLCが同じモビリティドメイン内にある場合、コントローラ間のAPフェールオーバーも制約しません。
- B. WLCが同じモビリティドメイン内にある場合、WLCは相互に通信しますが、アンカーWLCが存在する場合、通信を可能にするためには同じモビリティドメイン内にある必要があります。
- C. WLCが同じモビリティドメイン内にある場合、WLCは相互に通信します。モビリティグループは、クライアントのセキュリティコンテキストの配布を制限し、コントローラ間のAPフェールオーバーも制限します。
- D. WLCは相互に通信するために同じモビリティドメイン内にある必要はありません。モビリティグループは、クライアントのセキュリティコンテキストの配布を制限し、コントローラ間のAPフェールオーバーも制限します。

Answer: [\(解答を表示する\)](#)

説明

https://www.cisco.com/c/en/us/td/docs/wireless/controller/8-0/configuration-guide/b_cg80/b_cg80_chapter_0100

最新問題: 94

ワイヤレス エンジニアがワイヤレス ネットワークの事後検証を実行しています。エンジニアは、ワイヤレス ネットワークが音声サービスをサポートできることを確認するために、どの 2 つの指標を検証しますか? (2つお選びください。)

- A. カバレッジ エリアのノイズ フロアは -87 dBm を超えない必要があります。
- B. クライアント デバイスには、少なくとも -67 dBm RSSI が必要です。
- C. 再送パケット率は 15% 以下である必要があります。
- D. 再送パケット率が 20% 以下である必要があります。
- E. クライアント デバイスには少なくとも -65 dBm RSSI が必要です。

Answer: B,D (メッセージを残す)

1. The optimal VoWLAN Cell Edge recommendation is -67 dBm.

5. Retransmissions should be kept under 20 percent.

最新問題: 95

ある大学では、500 人の学生を収容し、学生のラップトップをサポートする講堂内でワイヤレス ネットワークを設計中です。大学は講堂にどの設計手法を導入すべきでしょうか?

- A. ローミング設計モデル
- B. 音声デザインモデル
- C. ロケーションデザインモデル
- D. 高密度設計モデル

Answer: D (メッセージを残す)

https://www.cisco.com/c/dam/en_us/solutions/industries/docs/education/cisco_wlan_design_guide.pdf

最新問題: 96

エンジニアは、データと音声サービスを必要とする医療環境の予測ワイヤレス設計を実行しています。設計の最小要件は何ですか?

- A. 1 つのアクセス ポイントからの連続 -67 dBm カバレッジ
- B. 2 つのアクセス ポイントからの -67 dBm カバレッジの重複
- C. 1 つのアクセス ポイントからの連続 -72 dBm カバレッジ
- D. 2 つのアクセス ポイントからの -72 dBm カバレッジの重複

Answer: A (メッセージを残す)

最新問題: 97

エンジニアは、会社の Cisco ワイヤレス LAN コントローラのデータ リンク冗長性を作成する必要があります。エンジニアは、ポートベースの冗長性の代わりに LAG ベースの冗長性を構成することにしました。LAG ベースの冗長性の 3 つの機能がこの決定に影響を与えたのはどれですか? (3つお選びください。)

- A. 2 つの個別の非スタック スイッチへのインターフェイス接続が利用可能です。
- B. ポートは複数の LAG にグループ化されます。
- C. 同じポートに複数のタグなし動的インターフェイスがあります。
- D. パケットは常に、受信したポートと同じポートで送信されます。
- E. すべてのリンクの全帯域幅が使用可能です。
- F. 1 つのポートが稼働している限り、すべてのインターフェイス トラフィックは通過します。

Answer: B,D,F ([メッセージを残す](#))

最新問題: 98

ワイヤレス チームは、Cisco 8821 電話を使用して複数の WLC 間でローミングを最適化するために、新しい音声 SSID を設定する必要があります。この目標を達成できる 2 つの設定はどれですか? (2つお選びください。)

- A. 新しい SSID に AVC プロファイルを設定します。
- B. AVC を使用して、ベストエフォートとしてトラフィック音声トラフィックにタグを付けます。
- C. 認証に Cisco Centralized Key Management を使用します。
- D. WLC 間の AP グループを設定します。
- E. WLC 間のモビリティ グループを設定します。

Answer: ([解答を表示する](#))

最新問題: 99

ある顧客は、今後のゲスト展開では見た目の美しさが最大の関心事であると判断しました。この懸念に対処するには、どの設計上の考慮事項を活用できますか?

- A. 環境に溶け込むように、環境に優しいケーブル コンポーネントを導入します。
- B. エンクロージャを使用して、周囲の環境にあるワイヤレス インフラストラクチャを隠します。
- C. LED が目立たないようにアクセス ポイントをペイントします。
- D. AIR-AP-BRACKET-1 を使用すると、より広い取り付け位置が可能になります

Answer: ([解答を表示する](#))

最新問題: 100

Cisco Catalyst 9800 コントローラ上の 9800 シリーズ ワイヤレス コントローラ モビリティ トンネルに関する記述のうち、正しいものはどれですか?

- A. 制御パスのみの IPsec トンネルです。
- B. データ パスのみを備えた CAPWAP トンネルです。
- C. 制御パスとデータ パスを持つ CAPWAP トンネルです。
- D. 制御パスとデータパスを持つ IPsec トンネルです。

Answer: ([解答を表示する](#))

セクション: モビリティ

最新問題: 101

Autonomous-system {autonomous-system-number} コマンドの目的は何ですか?

- A. VRF に EIGRP 自律システム番号を設定します。
- B. VRF に BGP 自律システム番号を設定します。
- C. グローバル EIGRP 自律システム番号を設定します。
- D. グローバル BGP 自律システム番号を設定します。

Answer: ([解答を表示する](#))

VPN ルーティングおよび転送 (VRF) インスタンス内で実行される Enhanced Interior Gateway Routing Protocol (EIGRP) ルーティング プロセスの自律システム番号を設定するには、アドレス ファミリ コンフィギュレーション モードで autonomous-system コマンドを使用します。VPN VRF インスタンス内から EIGRP ルーティング プロセスの自律システムを削除するには、このコマンドの no 形式を使用します。

自律システム自律システム番号

no 自律システム自律システム番号

参照: http://www.cisco.com/c/en/us/td/docs/ios/iproute_eigrp/command/reference/ire_book/ire_a1.html#wp1062796

最新問題: 102

高密度環境でのワイヤレス展開は、ハンドヘルド モバイル スキャナーを介してクレジット カード支払いトランザクションを処理するためにベンダーによって使用されています。スキャナーは、環境内のアクセス ポイント間でローミングする際に問題が発生します。ワイヤレス コントローラーのどの機能を設計に組み込む必要がありましたか？

- A. RX SOP
- B. 802.11w
- C. AP ハートビート タイムアウト
- D. アプリケーションの可視性制御

Answer: A (メッセージを残す)

説明

https://www.cisco.com/c/en/us/td/docs/wireless/controller/8-5/configguide/b_cg85/advanced_wireless_tuning.ht

最新問題: 103

顧客はメッシュ バックホール リンクのセキュリティを懸念しています。バックホール リンクはどのレベルの暗号化を使用しますか？

- A. 3DES
- B. WEP
- C. ハッシュ
- D. AES

Answer: D (メッセージを残す)

最新問題: 104

ワイヤレス エンジニアは、ワイヤレス経路でリアルタイム アプリケーションをサポートするワイヤレス ネットワークを設計しています。アクセス ポイントとクライアント間で交換されるパケット数を減らし、高速ローミングを実現するには、エンジニアが WLC でどの IEEE プロトコルを有効にする必要がありますか？

- A. 802.11w
- B. 802.11r
- C. 802.11i
- D. 802.11k

Answer: (解答を表示する)

802.11r reduces the number of packets that are exchanged between the client and an AP. The client preauthenticates to the AP it will roam to before actually roaming. This means the roam itself occurs faster because the AP already has the client authentication credentials cached, resulting in fewer packets required between the client and the AP.

最新問題: 105

セルに 6 dB ~ 20 dB の減衰を提供するには、高密度ワイヤレス ネットワークで使用する場合、AP をどこに取り付ける必要がありますか？

- A. 通路で
- B. シート下
- C. ステージ上
- D. ステージの下

Answer: B (メッセージを残す)

Under seat or under desk mounting can provide from 6 dB to 20 dB of attenuation to the cell,

Valid 300-425 Dumps shared by GoShiken.com for Helping Passing 300-425 Exam! GoShiken.com now offer the **newest 300-425 exam dumps**, the GoShiken.com 300-425 exam **questions have been updated** and **answers have been corrected** get the **newest** GoShiken.com 300-425 dumps with Test Engine here:

<https://www.goshiken.com/Cisco/300-425-mondaishu.html> (351 Q&As Dumps, **30%OFF** Special Discount: **Freepdfdumps**)