

CheckPoint.156-315.81.v2024-01-08.q175

試験コード:	156-315.81
試験名称:	Check Point Certified Security Expert R81
認定資格:	CheckPoint
無料問題数:	175
バージョン:	v2024-01-08
アクセス数:	1863
ページビュー数:	1750
https://www.jpnpdf.com/CheckPoint.156-315.81.v2024-01-08.q175-mondaishu.html	

最新問題: 1

デフォルトの優先キューの量はどれくらいですか？

- A. キューの数はシステム要件に基づいて定期的に変更されるため、明確な数はありません。
- B. デフォルトでは7つのプライオリティ キューがあり、この数は変更できません。
- C. 優先キューは8つあり、この数は変更できません。
- D. デフォルトでは8つの優先キューがあり、最大8つの追加キューを手動で構成できます。

Answer: D ([メッセージを残す](#))

最新問題: 2

CPM プロセスはどの TCP ポートをリッスンしますか？

- A. 18191
- B. 8983
- C. 19009
- D. 18190

Answer: C ([メッセージを残す](#))

最新問題: 3

mgmt_cli を使用して、CLI から Server_1 というホスト オブジェクトをインポートするための正しい構文は何ですか？

- A. mgmt_cli add-host "Server_1" ip_address "10.15.123.10" --format txt
- B. mgmt_cli 追加ホスト名 "Server_1" ip-address "10.15.123.10" --format json
- C. mgmt_cli add object-host "Server_1" ip-address "10.15.123.10" --format json
- D. mgmt_cli オブジェクト "Server-1" ip-address "10.15.123.10" --format json を追加

Answer: B ([メッセージを残す](#))

例 :

mgmt_cli ホスト名 新しいホスト 1」を追加します。IP アドレス 『92.0.2.1』 --format json

※ 「-format json」はオプションです。デフォルトでは、出力はプレーンテキストで表示されます。

最新問題: 4

空白を埋めてください: ネットワーク ポリシー レイヤーでは、暗黙の最後のルールに対するデフォルトのアクションは ____ すべてのトラフィックです。ただし、アプリケーション制御ポリシー層では、デフォルトのアクションはすべてのトラフィックを _____ とします。

- A. リダイレクト。落とす
- B. 受け入れます。落とす
- C. ドロップします。受け入れる
- D. 受け入れます。リダイレクト

Answer: C ([メッセージを残す](#))

最新問題: 5

Mobile Access Gateway は、内部 Web アプリケーションのリバース プロキシとして構成できます。リバース プロキシ ユーザーは、Security Gateway の IP アドレスに解決される URL を参照します。リバース プロキシを有効にする場合、次の Check Point コマンドのうち、正しいものはどれですか。

- A. ReverseProxyCLI
- B. リバースプロキシ
- C. ProxyReverseCLI
- D. リバースCLIProxy

Answer: B ([メッセージを残す](#))

最新問題: 6

ログに対してクエリを実行するときに、マシン IP が 10.0.4.210 であるユーザー Toni のレコードを検索し、タブレット IP が 10.0.4.76 であることを除外するには、次のクエリ構文のどれを使用しますか？

- A. 宛先** および 10.0.4.210 ではなく 10.0.4.76
- B. トニ? かつ 10.0.4.76 ではなく 10.0.4.210
- C. "Toni" かつ 10.0.4.210 ではなく 10.0.4.76
- D. トン* AND 10.0.4.210 ではなく 10.0.4.75

Answer: ([解答を表示する](#))

最新問題: 7

セキュリティ診断の概要は、以下の範囲で簡単に実行できます。

- A. ビュー
- B. 健康診断
- C. レポート
- D. 概要

Answer: A ([メッセージを残す](#))

最新問題: 8

アプリケーションの監視ステータスを取得するプロセスは次のどれですか？

- A. FWM
- B. CPD
- C. cpwd
- D. 前進

Answer: B ([メッセージを残す](#))

最新問題: 9

セキュリティポリシーによって接続が許可された後に SecureXL がチェックする属性は何ですか？

- A. 送信元アドレス、宛先アドレス、送信元ポート、宛先ポート、プロトコル
- B. 送信元アドレス、宛先アドレス、送信元ポート、宛先ポート
- C. 送信元 MAC アドレス、宛先 MAC アドレス、送信元ポート、宛先ポート、プロトコル
- D. 送信元アドレス、宛先アドレス、宛先ポート、プロトコル

Answer: A ([メッセージを残す](#))

最新問題: 10

ルールベースの効率を最適化するには、最もヒットしたルールをどこに配置する必要がありますか？

- A. ルールベースから削除されました。
- B. ルールベースの一番下の方。
- C. ルールベースの真ん中あたり。
- D. ルールベースの先頭方向。

Answer: D ([メッセージを残す](#))

最新問題: 11

R81.10 管理サーバー上の SOLR プロセスの役割は何ですか？

- A. すべての情報をデータベースに書き込む
- B. データベースに書き込まれる前にすべてのデータを検証します。
- C. SmartConsole アプリケーションと Security Management Server 間の通信
- D. データベースに書き込まれるデータのインデックスを生成します。

Answer: ([解答を表示する](#))

最新問題: 12

Security Management Server で次のコマンドを実行するとどのような影響がありますか？

```
Administrator: Windows PowerShell
[Expert@r80-Mgmt:0]# fw unloadlocal
```

- A. インストールされているセキュリティ ポリシーを削除します。
- B. すべてのゲートウェイの SIC をリセットします。
- C. 効果なし。
- D. ローカル ACL リストを削除します。

Answer: A ([メッセージを残す](#))

最新問題: 13

Joey は、R81 Security Management Server で NTP を設定したいと考えています。彼はこれを WebUI 経由で行うことにしました。ブラウザ経由で Gaia プラットフォームの Web UI にアクセスするための正しいアドレスは何ですか？

- A. http://<デバイスの IP アドレス>:443
- B. https://<デバイスの IP アドレス>:4434
- C. https://<デバイスの IP アドレス>:10000
- D. https://<デバイス_IP_アドレス>

Answer: D ([メッセージを残す](#))

最新問題: 14

Check Point R81.10 ベースの管理のコンプライアンス ステータスを監視するパスを選択してください。

- A. ゲートウェイとサーバー --> コンプライアンス ビュー
- B. ログと監視 --> 新しいタブ --> コンプライアンス ビューを開く
- C. コンプライアンス ブレードは R81.10 では利用できません
- D. セキュリティとポリシー --> 新しいタブ --> コンプライアンス ビュー

Answer: B ([メッセージを残す](#))

最新問題: 15

Gaia CLI を使用しているとき。変更を管理サーバーに公開するための正しいコマンドは何ですか？

- A. json パブリッシュ
- B. コミット
- C. 管理公開
- D. mgmt_cli コミット

Answer: ([解答を表示する](#))

最新問題: 16

冗長性に関して正しいのはどれですか？

- A. ClusterXL と VRRP はどちらも Gaia によって完全にサポートされており、すべての Check Point アプライアンス、オープン サーバー、および仮想化環境で利用できます。
- B. システム管理者は、クラスターがいつフェイルオーバーしたかを知り、cphaprob -f if コマンドを使用してフェイルオーバーの理由を確認することもできます。
- C. ClusterXL High Availability 構成内のマシンは同期する必要があります。
- D. ClusterXL は、ユニキャスト、ブロードキャスト、マルチキャストの 3 つの異なる負荷共有ソリューションを提供します。

Answer: ([解答を表示する](#))

有効な 156-315.81 問題集は GoShiken.com が提供された合格しやすい 156-315.81 試験問題集！ GoShiken.com が最新の 156-315.81 試験問題集を提供しています。GoShiken.com 156-315.81 試験問題は最新で、解答が正確でございます。最新の GoShiken.com 156-315.81 問題集をゲットする人はこちら:

<https://www.goshiken.com/CheckPoint/156-315.81-mondaishu.html> (63430%OFF問題集溶と正解付きで 30%w 特別割引コード: **Freepdfdumps**)

最新問題: 17

Capsule Connect について正しいのは次のうちどれですか？

- A. すべての VPN 認証方式をサポートしているわけではありません
- B. iOS フォンと Windows PC でのみサポートされています。
- C. 完全なレイヤー 3 VPN クライアントです。
- D. 完全なエンタープライズ モビリティ管理を提供します

Answer: C ([メッセージを残す](#))

最新問題: 18

管理 HA 環境に関して誤っているものは何ですか？

- A. SmartConsole は読み取り専用モードで任意の管理サーバーに接続できます。
- B. 1 つの管理サーバーのみをアクティブにし、他の管理サーバーはスタンバイ モードにする必要があります。
- C. プライマリ管理サーバーとセカンダリ管理サーバーの間に SIC を確立する必要はありません。後者は、前のものからまったく同じ管理データベースのコピーを取得するからです。
- D. スタンバイ サーバーが利用可能な場合、同期はパブリッシュ イベントごとに自動的に行われます。

Answer: C ([メッセージを残す](#))

最新問題: 19

ClusterXL が正しく動作するために必須のものは何ですか？

- A. コアの数は、参加しているすべてのクラスター ノードで同じである必要があります。

- B. Magic MAC 番号はクラスタ ノードごとに一意である必要があります
- C. 同期インターフェイスには IP アドレスが設定されてはなりません
- D. 非監視プライベートインターフェイスがある場合、それらのインターフェイスの数はすべてのクラスタメンバーで同じである必要があります。

Answer: ([解答を表示する](#))

最新問題: 20

ライセンス内の機能をコードに変換するために Check Point が使用する電子署名されたファイルの名前を指定しますか?

- A. ライセンス (.lic) ファイルと契約 (.xml) ファイルの両方
- B. cp.マクロ
- C. 契約ファイル (xml)
- D. ライセンスファイル(.lic)

Answer: ([解答を表示する](#))

最新問題: 21

どのコマンドを使用するとインターフェイスのステータスを確認できますか?

- A. cphaprob -l インターフェイス
- B. cphaprob インターフェイス
- C. cphaprob 統計
- D. cphaprob -a if

Answer: ([解答を表示する](#))

最新問題: 22

CoreXL を有効にするために必要な CPU コアの最小数はどれくらいですか?

- A. 6
- B. 1
- C. 2
- D. 4

Answer: B ([メッセージを残す](#))

最新問題: 23

R81 のモバイル アクセス ポリシーはどこで作成および変更しますか?

- A. スマートダッシュボード
- B. スマートエンドポイント
- C. スマートモニター
- D. スマートコンソール

Answer: D ([メッセージを残す](#))

最新問題: 24

プライマリ管理サーバーが一時的にダウンした場合、管理者は何をすべきですか？

- A. SmartConsole の VIP を使用すると、常にアクティブな管理サーバーにアクセスできます。
- B. セカンダリが自動的に引き継ぎます。SmartConsole で IP を変更し、セカンダリ管理サーバーのプライベート IP にログオンします。
- C. 「promote_util」を実行してセカンダリ管理サーバーをアクティブ化します。
- D. SmartConsole を使用してセカンダリ管理サーバーにログオンし、HA 管理メニューのアクションで「アクティブにする」を選択します。

Answer: A ([メッセージを残す](#))

最新問題: 25

ゲートウェイからログサーバーへのログの転送、ログエクスポート API (LEA) およびイベントログ API (EL-A) サービスの提供など、ログサービスを提供する Check Point プロセスはどれですか。

- A. FF
- B. ダサービス
- C. CPD
- D. CPVIEW

Answer: B ([メッセージを残す](#))

最新問題: 26

John は管理 HA を使用しています。

変更を行うにはどのスマートセンターに接続する必要がありますか？

- A. アクティブな Smartcenter
- B. プライマリ スマートセンター
- C. セカンダリ スマートセンター
- D. Smartcenter HA の仮想 IP を接続します。

Answer: A ([メッセージを残す](#))

最新問題: 27

SmartView Web アプリケーションに移動するには、次のリンクのどれを使用しますか？

- A. エラーです! ハイパーリンク参照が無効です。管理サーバーのホスト名>smartviewweb
- B. エラー! ハイパーリンク参照が無効です。管理サーバーのホスト名>/smartviewweb/
- C. エラー! ハイパーリンク参照が無効です。管理サーバーの IP アドレス>/smartview/
- D. エラー! ハイパーリンク参照が無効です。管理サーバーの IP アドレス>/smartview

Answer: C ([メッセージを残す](#))

最新問題: 28

空白を埋めてください: R81 機能 _____ は、指定された期間、特定の IP アドレスをブロックすることを許可します。

- A. ブロックポートオーバーフロー
- B. ローカルインターフェイスのスプーフィング
- C. 不審なアクティビティの監視

D. 適応型脅威防御

Answer: C ([メッセージを残す](#))

不審行為ルールのソリューション

不審なアクティビティ ルールは、SmartView Monitor に統合されたユーティリティであり、不審なネットワーク アクティビティ (たとえば、不正アクセスを取得する数回の試み) を検出したときにアクセス権限を変更するために使用されます。

不審なアクティビティの検出は、不審なアクティビティ ルールの作成に基づいて行われます。不審なアクティビティ ルールは、システム管理者が、現在適用されているセキュリティ ポリシーによって制限されていない不審な接続を即座にブロックできるようにするファイアウォール ルールです。これらのルールは (通常は有効期限付きで) 設定すると、ポリシーのインストール操作を実行することなく、すぐに適用できます。

最新問題: 29

SmartEvent コンポーネントではないものはどれですか?

- A. 相関ユニット
- B. ログ統合者
- C. スマートイベントサーバー
- D. ログサーバー

Answer: B ([メッセージを残す](#))

最新問題: 30

脅威抽出の機能を説明しているものは次のうちどれですか?

- A. アクティブ コンテンツが削除された元のファイルの PDF バージョンを配信します。
- B. 脅威を検出し、検出された脅威の詳細なレポートを提供します。
- C. 脅威をプロアクティブに検出します。
- D. オリジナルコンテンツのファイルを配信します。

Answer: C ([メッセージを残す](#))

最新問題: 31

次の認証方法のうち、モバイル アクセスに使用されないものはどれですか?

- A. TACACS+
- B. RADIUSサーバー
- C. SecurID
- D. ユーザー名とパスワード (内部、LDAP)

Answer: ([解答を表示する](#))

有効な 156-315.81 問題集は GoShiken.com が提供された合格しやすい 156-315.81 試験問題集! GoShiken.com が最新の 156-315.81 試験問題集を提供しています。GoShiken.com 156-315.81 試験問題は最新で、解答が正確でございます。最新の GoShiken.com 156-315.81 問題集をゲットする人はこちら:

<https://www.goshiken.com/CheckPoint/156-315.81-mondaishu.html> (63430%OFF問題集溶と正解付きで 30%w 特別割引コード: **Freepdfdumps**)

最新問題: 32

更新可能オブジェクトと動的オブジェクトの違いは何ですか

- A. 動的オブジェクトは、脅威クラウドによって自動的に維持されます。更新可能なオブジェクトはローカルで作成および維持されます。どちらの場合も、変更を有効にするためにポリシーをインストールする必要はありません。
- B. 更新可能なオブジェクトは脅威クラウド サービスです。提供されたオブジェクトは自動的に更新されます。動的オブジェクトはローカルで作成および維持されます。どちらの場合も、変更を有効にするためにポリシーをインストールする必要はありません。
- C. 更新可能なオブジェクトは脅威クラウド サービスです。提供されたオブジェクトは自動的に更新されます。動的オブジェクトはローカルで作成および維持されます。動的オブジェクトの場合、変更を有効にするためにポリシーをインストールする必要はありません。
- D. 動的オブジェクトは、Threat Cloud によって自動的に維持されます。動的オブジェクトの場合、変更を有効にするためにポリシーをインストールする必要はありません。更新可能なオブジェクトはローカルで作成および維持されます。

Answer: C ([メッセージを残す](#))

最新問題: 33

ゼロデイ脅威や未発見の脅威からの保護を提供する Check Point ソフトウェア ブレードはどれですか？

- A. アプリケーション制御
- B. 脅威の抽出
- C. 脅威エミュレーション
- D. ファイアウォール

Answer: C ([メッセージを残す](#))

最新問題: 34

空白を埋めてください: _____ 情報は「完全ログ」追跡オプションに含まれていますが、「ログ」追跡オプションには含まれていませんか？

- A. データ型
- B. ファイル属性
- C. 宛先ポート
- D. アプリケーション

Answer: A ([メッセージを残す](#))

最新問題: 35

SOLR データベースは何のためにありますか？

- A. データベースへのデータの書き込みと全文検索
- B. 全文検索に使用され、強力なマッチング機能が有効になります。
- C. 強力なマッチング機能を有効にし、データベースにデータを書き込みます。

D. DLE サーバーにリクエストを転送する役割を担う GUI を提供します。

Answer: [\(解答を表示する\)](#)

最新問題: 36

オフィス モードとは次のことを意味します。

- A. ユーザーはインターネット ブラウザで認証し、安全な HTTPS 接続を使用します。
- B. セキュリティ ゲートウェイがリモート クライアントに IP アドレスを割り当てることを許可します。ユーザーがトンネルを認証した後、VPN ゲートウェイはルーティング可能な IP アドレスをリモート クライアントに割り当てます。
- C. SecurID クライアントはルーティング可能な MAC アドレスを割り当てます。ユーザーがトンネルを認証した後、VPN ゲートウェイはルーティング可能な IP アドレスをリモート クライアントに割り当てます。
- D. ローカル ISP (インターネット サービス プロバイダー) は、ルーティング不可能な IP アドレスをリモート ユーザーに割り当てます。

Answer: B [\(メッセージを残す\)](#)

最新問題: 37

脅威防御ポリシーを伴わないソフトウェア ブレードはどれですか？

- A. 脅威エミュレーション
- B. アプリケーション制御と URL フィルタリング
- C. IPS
- D. ウイルス対策

Answer: B [\(メッセージを残す\)](#)

最新問題: 38

SandBlast Mobile は、オンデバイス、ネットワーク、クラウドベースのアルゴリズムを使用してモバイル デバイスの脅威を特定し、常に連携してモバイル デバイスとそのデータを保護する 4 つの専用コンポーネントを備えています。SandBlast Mobile ソリューションの一部ではないコンポーネントはどれですか？

- A. 行動リスクエンジン
- B. 管理ダッシュボード
- C. 個人ユーザーのストレージ
- D. ゲートウェイ

Answer: C [\(メッセージを残す\)](#)

最新問題: 39

John は同期インターフェイスの高負荷を検出しました。最も推奨されるソリューションはどれですか？

- A. FTP 接続の場合 - 同期しません
- B. icmp サービスなどの短い接続の場合 - 同期を 2 秒遅延します
- C. http サービスなどの短い接続の場合 - 同期しません
- D. 同期トラフィックを処理するための 2 番目のインターフェイスを追加します。

Answer: A [\(メッセージを残す\)](#)

最新問題: 40

Check Point Central Deployment Tool (CDT) は、Check Point SIC _____ を介して Security Gateway / Cluster Member と通信します。

- A. TCP ポート 18190
- B. TCP ポート 19009
- C. TCP ポート 18209
- D. TCP ポート 18191

Answer: D ([メッセージを残す](#))

最新問題: 41

NAT の優先順位は何ですか？

- A. 静的 NAT、自動 NAT、非表示 NAT
- B. IP プール NAT、静的 NAT、非表示 NAT
- C. スタティック NAT、非表示 NAT、IP プール NAT
- D. スタティック NAT、IP プール NAT、非表示 NAT

Answer: D ([メッセージを残す](#))

最新問題: 42

ボブは、アリスが新しい仮想クラスタ インターフェイスを正しく構成したかどうかを知る必要があります。次のチェックポイント コマンドのうち、正しいものはどれですか？

- A. cphaprob リスト
- B. cphaprob-aif
- C. probcpha -a if
- D. cp hap rob状態

Answer: B ([メッセージを残す](#))

最新問題: 43

の Check Point インストール履歴機能は、次の機能を提供します。

- A. インストールの変更を表示し、特定のバージョンをインストールします
- B. ポリシーのインストール日のみ
- C. ポリシーのインストール日、インストールの変更を表示し、特定のバージョンをインストールします
- D. インストールの変更を表示する

Answer: C ([メッセージを残す](#))

Security Gateway にインストールされたリビジョンと、ポリシーをインストールしたユーザーを確認します。インストールされた変更と変更を行ったユーザーを確認します。特定のバージョンに戻し、最後の「適切な」ポリシーをインストールします。

https://sc1.checkpoint.com/documents/R81/WebAdminGuides/EN/CP_R81_SecurityManagement_AdminGuide/Topics-SECMG/Policy-installation-History.htm

最新問題: 44

管理者が Check Point ファイアウォールが現在所有しているアドレスに手動 NAT を追加したい場合、ファイアウォールが適切に機能するために他に何を完了する必要がありますか？

- A. /etc/conf/local.arp というファイルにプロキシ ARP 構成を追加します。
- B. プロキシ ARP 構成を \$FWDIR/conf/local.arp というファイルに追加します。
- C. プロキシ ARP 構成を \$CPDIR/conf/local.arp というファイルに追加します。
- D. なし - プロキシ ARP は R81 バージョンで自動的に処理されます

Answer: C ([メッセージを残す](#))

最新問題: 45

優先キュー内のどのキューが最大の優先度を持っていますか？

- A. コントロール
- B. 高優先度
- C. ルーティング
- D. ヘビーデータキュー

Answer: D ([メッセージを残す](#))

最新問題: 46

空白を埋めてください: アイデンティティ サーバーはユーザー認証に _____ を使用します。

- A. 共有シークレット
- B. ワンタイムパスワード
- C. トークン
- D. 証明書

Answer: A ([メッセージを残す](#))

有効な 156-315.81 問題集は GoShiken.com が提供された合格しやすい 156-315.81 試験問題集！ GoShiken.com が最新の 156-315.81 試験問題集を提供しています。GoShiken.com 156-315.81 試験問題は最新で、解答が正確でございます。最新の GoShiken.com 156-315.81 問題集をゲットする人はこちら:

<https://www.goshiken.com/CheckPoint/156-315.81-mondaishu.html> (63430%OFF問題集溶と正解付きで 30%w 特別割引コード: **Freepdfdumps**)

最新問題: 47

中央展開の使用の前提条件に関して誤っているものは何ですか？

- A. CDT ツールが SIC を自動的に処理するため、ゲートウェイと管理サーバーの間に SIC を確立する必要はありません。
- B. Security Gateway にはポリシーがインストールされている必要があります
- C. Security Gateway には最新の CPUSE 導入エージェントが必要です
- D. 管理者は SmartUpdate に対する書き込み権限を持っている必要があります

Answer: B ([メッセージを残す](#))

最新問題: 48

SOLR データベースは何のためにありますか？

- A. 全文検索に使用され、強力なマッチング機能が有効になります。
- B. データベースへのデータの書き込みと全文検索
- C. DLE サーバーにリクエストを転送する役割を担う GUI を提供します。
- D. 強力なマッチング機能を有効にし、データベースにデータを書き込みます。

Answer: A ([メッセージを残す](#))

Solr は、SmartConsole の最先端の検索機能を処理するエンタープライズ検索プラットフォームです。ユーザーが SmartConsole でデータを検索すると、Solr がリクエストを処理し、PostgreSQL テーブルからデータを取得します。Solr は、検索パフォーマンスを向上させるために、一部の部分データをキャッシュに保存します。

Solr はポート 8983 を使用します

Solr は \$FWDIR/solr にデプロイされます

から: https://sc1.checkpoint.com/documents/R80.30/WebAdminGuides/EN/CP_R80.30_Multi-DomainSecurityManagement_AdminGuide/html_frameset.htm?

[topic=documents/R80.30/WebAdminGuides/EN/CP_R80.30_Multi-DomainSecurityManagement_AdminGuide/124911](https://sc1.checkpoint.com/documents/R80.30/WebAdminGuides/EN/CP_R80.30_Multi-DomainSecurityManagement_AdminGuide/124911)

最新問題: 49

ゼロ ダウンタイム アップグレードでは、高可用性クラスターのどのメンバーを最初にアップグレードする必要がありますか？

- A. セカンダリ メンバー
- B. プライマリメンバー
- C. アクティブメンバー
- D. スタンバイメンバー

Answer: (解答を表示する)

最新問題: 50

SmartEvent GUI を使用してカスタム イベント ポリシーを作成しました。SmartEvent ポリシーによって生成された関連イベントを表示する最良の方法は何ですか？

- A. SmartEvent GUI で [イベント] タブを選択するか、SmartView Web インターフェイスの [イベント] タブを使用します。
- B. SmartConsole / ログとモニター -> 新しいタブを開き、外部アプリ / SmartEvent を選択します。
- C. SmartView モニターを開き、メインメニューから SmartEvent ウィンドウを選択します。
- D. SmartConsole / Logs & Monitor --> でログ ビューを開き、クエリ フィルターとして type:Corpopular を使用します。

Answer: B ([メッセージを残す](#))

最新問題: 51

ボブは、大手セキュリティ アウトソーシング プロバイダー会社で働いており、毎日多くの変更リクエストを受け取るため、日常タスクのスクリプト作成に API サービス (GAIA API のチェック ポイントが壊れています。まず、API サービスが有効かどうかを認識する必要があります) GAIA オペレーティング システムで実行されています。次のチェックポイント コマンドのうち、正しいものはどれですか:

- A. gala_dlish ステータス
- B. ステータス gaiaapi
- C. api_gala ステータス
- D. gala_api ステータス

Answer: D ([メッセージを残す](#))

https://sc1.checkpoint.com/documents/latest/GaiaAPIs/#api_access~v1.7%20 API サービスが GAIA オペレーティング システムで実行されているかどうかを確認するための正しい Check Point コマンドは、gala_api status です。gala_api コマンドは GAIA オペレーティング システムで API サービスを管理するために使用され、status オプションは API サービスのステータスを確認するために使用されます。

最新問題: 52

次の API コマンドは、名前が My Host」、IP アドレスが 『92 168 0 10』の新しいホスト オブジェクトを作成しますか?

- A. 新しいホスト名 "My Host" IP アドレス "192 168.0.10"
- B. mgmt.cli -m <mgmt ip> ホスト名 "My Host" ip-address "192.168.0 10" を追加します。
- C. ホスト名 『My Host』を作成 IP アドレス 『92.168 0.10』
- D. ホスト名 『My Host』に設定 IP アドレス 『92.168.0.10』

Answer: D ([メッセージを残す](#))

最新問題: 53

ID 共有をサポートするために使用される 2 つの ID 認識デーモンはどれですか?

- A. ポリシー起動ポイント (PAP) とポリシー決定ポイント (PDP)
- B. ポリシー操作ポイント (PMP) およびポリシー起動ポイント (PAP)
- C. ポリシー施行ポイント (PEP) およびポリシー操作ポイント (PMP)
- D. ポリシー決定ポイント (PDP) とポリシー施行ポイント (PEP)

Answer: D ([メッセージを残す](#))

出典:

https://sc1.checkpoint.com/documents/R81/WebAdminGuides/EN/CP_R81_IdentityAwareness_AdminGuide/Topics-IDAG/Identity-Awareness-Config-Identity-Sharing.htm

最新問題: 54

SmartView アプリケーションにはどのようにアクセスできますか?

- A. エラー! ハイパーリンク参照が無効です。管理IPアドレス>:4434/smartview/
- B. エラーです! ハイパーリンク参照が無効です。管理ホスト名>:4434/smartview/
- C. エラー! ハイパーリンク参照が無効です。管理IPアドレス>/smartview/
- D. エラー! ハイパーリンク参照が無効です。管理IPアドレス>/smartview

Answer: C ([メッセージを残す](#))

最新問題: 55

空白を埋めてください: R81 SmartConsole、SmartEvent GUI クライアント、_____ は数十億のログを統合し、優先順位付けされたセキュリティ イベントとして表示します。

- A. SmartView Web アプリケーション
- B. スマートトラッカー
- C. スマートモニター
- D. スマートレポーター

Answer: A ([メッセージを残す](#))

最新問題: 56

Security Gateway の fwd プロセスは、どの 2 つのプロセスを介して Management Server の fwd プロセスにログを送信しますか?

- A. cpd 経由の cpm
- B. cpm 経由で転送
- C. cpd 経由で転送
- D. FWD 経由 FWM

Answer: ([解答を表示する](#))

最新問題: 57

SmartConsole R81 x では、SmartEvent 用に次のポートが開いている必要があります。

- A. 19009、18190 & 443
- B. 18190 & 443
- C. 19009、19004、18190
- D. 19009、19090 & 443

Answer: A ([メッセージを残す](#))

最新問題: 58

Clish または Web GUI で変更を加えるためにロックを取得できないコマンドは何ですか?

- A. ロックデータベースオーバーライド
- B. オーバーライド時に構成ロックを設定します
- C. WebUI のロック アイコンをクリックします。
- D. "rbac rw = 1 を設定します"

Answer: D ([メッセージを残す](#))

最新問題: 59

脅威抽出と脅威エミュレーションの主な違いは何ですか?

- A. 脅威エミュレーションはファイルを配信せず、完了までに 3 分以上かかります。
- B. 脅威の抽出ではファイルが配信されず、完了までに 3 分以上かかります。
- C. 脅威エミュレーションは、完了までに 1 秒未満かかるファイルを配信することはありません。

D. 脅威の抽出は常にファイルを配信し、完了までに 1 秒もかかりません。

Answer: D ([メッセージを残す](#))

最新問題: 60

HTTPS 検査ポリシーを構成するにはどのような手順を実行しますか？

- A. [管理と設定] > [ブレード] > [HTTPS 検査] > [SmartDashboard での設定] に移動します。
- B. [管理と設定] > [ブレード] > [HTTPS 検査] > [ポリシー] に移動します。
- C. [アプリケーションと URL フィルタリング] ブレード > [詳細設定] > [HTTPS 検査] > [ポリシー] に移動します。
- D. [アプリケーションと URL フィルタリング] ブレード > [HTTPS 検査] > [ポリシー] に移動します。

Answer: ([解答を表示する](#))

最新問題: 61

ステートフル インспекションを使用せずに、VPN 接続でプライベートで安全な VPN セッションを正常に維持できるようにする機能は何ですか？

- A. ステートフルモード
- B. VPN ルーティング モード
- C. ワイヤモード
- D. ステートレスモード

Answer: ([解答を表示する](#))

ワイヤモードは、VPN 接続が正常にフェイルオーバーし、Security Gateway の強制をバイパスできるようにする VPN-1 NGX 機能です。これにより、パフォーマンスが向上し、ダウンタイムが短縮されます。ワイヤモードは、信頼できる送信元と宛先に基づいて、内部インターフェイスと VPN コミュニティを使用して、ステートフル インспекションを使用せずにプライベートで安全な VPN セッションを維持します。ステートフル インспекションが行われなくなったため、非ワイヤモード構成での状態検証に耐えられない動的ルーティング プロトコルを導入できるようになりました。VPN 接続は、専用ワイヤによる他の接続と何ら変わりません。したがって、「ワイヤモード」の意味になります。

有効な 156-315.81 問題集は GoShiken.com が提供された合格しやすい 156-315.81 試験問題集！ GoShiken.com が最新の 156-315.81 試験問題集を提供しています。GoShiken.com 156-315.81 試験問題は最新で、解答が正確でございます。最新の GoShiken.com 156-315.81 問題集をゲットする人はこちら:

<https://www.goshiken.com/CheckPoint/156-315.81-mondaishu.html> (63430%OFF問題集溶と正解付きで 30%w 特別割引コード: **Freepdfdumps**)

最新問題: 62

SmartConsole では、オブジェクトは物理ネットワーク コンポーネントと仮想ネットワーク コンポーネント、および一部の論理コンポーネントを表すために使用されます。これらのオブジェクトはいくつかのカテゴリに分類されません。オブジェクト カテゴリではないものは次のうちどれですか？

- A. ネットワークオブジェクト

- B. リソース
- C. カスタム アプリケーション/サイト
- D. リミット

Answer: B ([メッセージを残す](#))

最新問題: 63

R81.10 の API サーバーについてはどうですか？

- A. デフォルトでは、API サーバーは 16 GB (またはそれ以上) の RAM を搭載した管理サーバーおよびスタンドアロンサーバーでアクティブになります。
- B. デフォルトでは API サーバーはアクティブではないため、WebUI からアクティブにする必要があります。
- C. デフォルトでは、API サーバーはアクティブ化されており、ハードウェア要件はありません。
- D. デフォルトでは、API サーバーは 4 GB (以上) の RAM を搭載した管理サーバーと 8GB (またはそれ以上) の RAM を搭載したスタンドアロンサーバーでアクティブになります。

Answer: D ([メッセージを残す](#))

最新問題: 64

Check Point R81.10 SmartConsole アプリケーションを使用して、脅威防御プロファイルで適用できる Check Point ソフトウェア ブレードはどれですか？

- A. IPS、アンチボット、アンチウイルス、脅威エミュレーション、脅威抽出。
- B. ファイアウォール、IPS、アンチボット、アンチウイルス、脅威エミュレーション。
- C. ファイアウォール、IPS、脅威エミュレーション、アプリケーション制御。
- D. IPS、アンチボット、URL フィルタリング、アプリケーション制御、脅威エミュレーション。

Answer: A ([メッセージを残す](#))

最新問題: 65

Secure XL テンプレート化を妨げる要因は何ですか？

- A. IPS
- B. CoreXL
- C. 送信元ポート範囲/暗号化された接続
- D. 負荷分散モードの ClusterXL

Answer: C ([メッセージを残す](#))

最新問題: 66

CPCA プロセスの目的は何ですか？

- A. ログを送受信します。
- B. 証明書の生成と変更。
- C. プロセスの状態を監視します。
- D. GUI クライアントと SmartCenter サーバー間の通信。

Answer: B ([メッセージを残す](#))

最新問題: 67

脅威対策ホワイトリストにファイルを追加するには、どの2つの項目が必要ですか？

- A. MD5 署名とゲートウェイ
- B. ファイル名とゲートウェイ
- C. 管理サーバーとゲートウェイのIPアドレス
- D. オブジェクト名と MD5 署名

Answer: D ([メッセージを残す](#))

最新問題: 68

トラブルシューティングのために IPS プロファイルを検出専用モードに設定するとどうなりますか？

- A. 地理的保護トラフィックを生成します
- B. デバッグ ログを Check Point サポート センターに自動的にアップロードします。
- C. 悪意のあるトラフィックはブロックしません
- D. Geo-Protection コントロールのライセンス要件をバイパスします。

Answer: C ([メッセージを残す](#))

IPS の初期インストール中に、プロファイルでトラブルシューティング用の検出のみを有効にすることをお勧めします。このオプションは、トラフィックがブロックされないように、Prevent」に設定されている保護をオーバーライドします。

この間に、IPS が生成するアラートを分析して、トラフィック フローへの影響を回避しながら、IPS がネットワークトラフィックをどのように処理するかを確認できます。

最新問題: 69

ClusterXL について正しいのはどれですか？

- A. ダイナミックルーティングをサポートしていません
- B. ダイナミック ルーティングをサポート (マルチキャストのみ)
- C. 動的ルーティング (ユニキャストおよびマルチキャスト) をサポートします。
- D. ダイナミックルーティングをサポート (ユニキャストのみ)

Answer: C ([メッセージを残す](#))

最新問題: 70

パケットがゲートウェイに到着すると、ゲートウェイはホップ ポリシー層のルールと照合して上から下に順番にチェックし、パケットに一致する最初のルールを適用します。ルール適用の順序に関する次の記述のうち、正しいものはどれですか？

- A. アクションが Accept の場合、ゲートウェイはパケットのゲートウェイ通過を許可します。
- B. アクションがドロップの場合、ゲートウェイはそのポリシー層に暗黙的なクリーンアップ ルールを適用します。
- C. アクションが Accept の場合、ゲートウェイは1つ下のポリシー レイヤでルールをチェックし続けます。
- D. アクションがドロップの場合、ゲートウェイは1つ下のポリシー レイヤのルールを引き続きチェックします。

Answer: C ([メッセージを残す](#))

最新問題: 71

FW CLI コマンドを担当するファイアウォール デーモンはどれですか？

- A. FWM
- B. CPD
- C. cpm
- D. 前進

Answer: D ([メッセージを残す](#))

最新問題: 72

オーストラリアおよびその他の多くの国をブロックする地理保護ポリシーがあります。現在、ネットワークにはオーストラリアのシドニーに Check Point Firewall をインストールする必要があります。

SIC を動作させるには何をしなければなりませんか？

- A. Check Point ファイアウォールの上部にルールを作成して、Geo-Protection をバイパスします。
- B. なし - Check Point コントロール接続は地理的保護ポリシーに関係なく機能します。
- C. シドニー ファイアウォールの上部にルールを作成して、ネットワークからの制御トラフィックを許可します。
- D. IP-to-country データベースは外部で更新され、これを制御できないため、Geo-Protection を削除します。

Answer: B ([メッセージを残す](#))

最新問題: 73

さまざまなコンポーネントのステータス情報を表示するにはどのコマンドが使用されますか？

- A. sysenv をすべて表示
- B. システムメッセージを表示します。
- C. すべてのシステムを表示します
- D. すべてをシステム管理します

Answer: ([解答を表示する](#))

最新問題: 74

Check Point ClusterXL アクティブ/アクティブ展開は、次の場合に使用されます。

- A. マルチキャストソリューションが設定されている場合のみ。
- B. 高可用性ソリューションがセットアップされています。
- C. ユニキャストソリューションが設定されている場合のみ。
- D. 負荷共有ソリューションが設定されています。

Answer: B ([メッセージを残す](#))

最新問題: 75

自動 NAT に対する手動 NAT の利点は何ですか？

- A. IPSO および GAIA ゲートウェイでは、ステートフルな方法で処理されます。
- B. NAT ルールの優先順位を完全に制御できます。
- C. 自動 NAT は手動 NAT よりも優先されるため、利点はありません。
- D. 新しいセキュリティ ポリシーを作成すると、手動 NAT ルールがこの新しいポリシーに転送されます。

Answer: B ([メッセージを残す](#))

最新問題: 76

VRRP設定におけるVRID値の有効範囲はどれくらいですか？

- A. 1～254
- B. 1～255
- C. 0～254
- D. 0～255

Answer: B ([メッセージを残す](#))

仮想ルーター ID - この仮想ルーターの一意の ID 番号を入力します。有効な値の範囲は 1～255 です。

有効な **156-315.81** 問題集は GoShiken.com が提供された合格しやすい 156-315.81 試験問題集！ GoShiken.com が最新の **156-315.81** 試験問題集を提供しています。GoShiken.com 156-315.81 試験問題は最新で、解答が正確でございます。最新の GoShiken.com 156-315.81 問題集をゲットする人はこちら:

<https://www.goshiken.com/CheckPoint/156-315.81-mondaishu.html> (**63430%OFF**問題集溶と正解付きで **30%w** 特別割引コード: **Freepdfdumps**)

最新問題: 77

SmartEvent には、セキュリティの脅威を追跡するために連携して機能するいくつかのコンポーネントがあります。このアーキテクチャのコンポーネントとしての相関ユニットの機能は何ですか？

- A. サードパーティ製デバイスから syslog データを収集し、データベースに保存します。
- B. 脅威レポートを生成するときに SmartEvent クライアントに接続します。
- C. ログ サーバーに到着した各ログ エントリをイベント ポリシーに従って分析します。脅威パターンが特定されると、イベントが SmartEvent サーバーに転送されます。
- D. 特定されたすべての脅威を統合ポリシーと関連付けます。

Answer: ([解答を表示する](#))

最新問題: 78

Check Point Management (cpm) は、統合管理コンソールのアーキテクチャを提供するという点で、主要な管理プロセスです。CPM を使用すると、GUI クライアントと管理サーバーが _____ を使用して Web サービス経由で通信できるようになります。

- A. TCP ポート 18190
- B. TCP ポート 19009
- C. TCP ポート 18209
- D. TCP ポート 18191

Answer: ([解答を表示する](#))

最新問題: 79

FW Monitor以外にパケットをキャプチャするために使用できるコマンドは何ですか？

- A. アルプ
- B. ping
- C. トレースルート
- D. tcpdump

Answer: ([解答を表示する](#))

最新問題: 80

SmartEvent コンポーネントによって処理されるログ フローの正しい順序はどれですか？

- A. ファイアウォール > 関連ユニット > ログ サーバー > SmartEvent サーバー データベース > SmartEvent クライアント
- B. ファイアウォール > ログ サーバー > SmartEvent サーバー データベース > 関連ユニット > SmartEvent クライアント
- C. ファイアウォール > SmartEvent サーバー データベース > 関連ユニット > ログ サーバー > SmartEvent クライアント
- D. ファイアウォール > ログ サーバー > 関連ユニット > SmartEvent サーバー データベース > SmartEvent クライアント

Answer: ([解答を表示する](#))

最新問題: 81

Capsule Connect と Capsule Workspace はどう違うのですか？

- A. Capsule Connect は Layer3 VPN を提供します。Capsule Workspace は、デスクトップに使用可能なアプリケーションを提供します。
- B. Capsule Connect はクライアントにアプリケーションをインストールする必要はありません。
- C. Capsule Connect はビジネス データの分離を提供します。
- D. Capsule Workspace は任意のアプリケーションへのアクセスを提供できます。

Answer: ([解答を表示する](#))

最新問題: 82

R81 では、モバイル アクセス ポリシーをどこで管理しますか？

- A. 共有ゲートウェイ ポリシー
- B. アクセス制御ポリシー
- C. 専用の「モバイル」タブから
- D. モバイルコンソール経由

Answer: D ([メッセージを残す](#))

最新問題: 83

管理者がこれらのファイルをスキャンまたは分析する必要がないことを脅威対策ブレードに指定できるように、信頼できるファイルのリストを管理者に提供するツールはどれですか？

- A. ホワイトリストファイル
- B. 脅威ウィキ

C. IPS 保護

D. AppWiki

Answer: A ([メッセージを残す](#))

最新問題: 84

AD Query を使用すると、セキュリティ ゲートウェイはどのプロトコルを使用して Active Directory ドメイン コントローラーに接続しますか？

A. ハイパーテキスト転送プロトコル セキュア (HTTPS)

B. Windows Management Instrumentation (WMI)

C. リモート デスクトップ プロトコル (RDP)

D. ライトウェイト ディレクトリ アクセス プロトコル (LDAP)

Answer: B ([メッセージを残す](#))

最新問題: 85

ポリシーレイヤーの最大のメリットは何ですか？

A. 1 つのポリシーを複数の仮想ポリシーに分割する

B. ポリシー レイヤとサブポリシーにより、セキュリティ ポリシーを柔軟に制御できます。

C. OS カーネル バージョン 3.0 でのパフォーマンスが向上します。

D. ファイアウォール ポリシーのサブ ポリシーとして脅威防御を含める場合

Answer: B ([メッセージを残す](#))

順序付きレイヤーとインライン レイヤーを使用すると、アクセス コントロール ルールをより管理しやすいルールのサブセットに編成できます。」から:

https://sc1.checkpoint.com/documents/R81/WebAdminGuides/EN/CP_R81_SecurityManagement_AdminGuide/Topics-SECMG/Ordered-Layers-and-Inline-Layers.htm

最新問題: 86

Endpoint Security VPN ではどのオペレーティング システムがサポートされていますか？

A. Windows および x86 Solaris

B. Windows および macOS コンピューター

C. Windows および SPARC Solaris

D. Windows および Red Hat Linux

Answer: B ([メッセージを残す](#))

https://sc1.checkpoint.com/documents/R81.10/WebAdminGuides/EN/CP_R81.10_RN/Topics-RN/Clients-and-Agents.htm?TocPath=Check%20Point%20Clients%20and%20Agents%20Support%7C_____0

最新問題: 87

空白を埋めてください: 認証ルールは _____ に対して定義されています。

A. ユーザーグループ

B. データベース内のすべてのユーザー

C. UserCheck を使用するユーザー

D. 個人ユーザー

Answer: [\(解答を表示する\)](#)

最新問題: 88

ボブは、セカンダリ セキュリティ管理サーバーをプロビジョニングする IO セットアップを完了しました。次に、プロビジョニングが正しいかどうかを確認したいと考えています。セキュリティ管理サーバーがプライマリまたはセカンダリ セキュリティ管理サーバーとしてインストールされているかどうかを確認するために使用できる Check Point コマンドは次のうちどれですか？

- A. cprod_util MgmtIsPrimary
- B. cprod_util MgmtIsSecondary
- C. cprod_util FwIsSecondary
- D. cprod_util FwIsPrimary

Answer: A ([メッセージを残す](#))

最新問題: 89

メール転送エージェントを使用する場合、デバッグ ログはどこに保存されますか？

- A. \$CPDIR/log/emaild.elg
- B. /var/log/mail.mta.elg
- C. \$FWDIR/log/mtad.elg
- D. \$FWDIR/bin/emaild.mta。エルグ

Answer: B ([メッセージを残す](#))

最新問題: 90

現在の Security Gateway ファイアウォール チェーンを表示するコマンドはどれですか？

- A. 現在のチェーンを表示
- B. fw ctl ファイアウォール チェーン
- C. ファイアウォール チェーンを表示します。
- D. FW CTL チェーン

Answer: D ([メッセージを残す](#))

最新問題: 91

cpinfo にインストールされているすべてのホットフィックスを表示するには、どのコマンドを使用できますか？

- A. cpinfo -hf
- B. cpinfo -y all
- C. cpinfo インストール済み_jumbo
- D. cpinfo -get hf

Answer: B ([メッセージを残す](#))

有効な 156-315.81 問題集は GoShiken.com が提供された合格しやすい 156-315.81 試験問題集！ GoShiken.com が最新の 156-315.81 試験問題集を提供しています。GoShiken.com 156-315.81 試験問題は最新で、解答が正確でございます。最新の GoShiken.com 156-315.81 問題集をゲットする人はこちら:

<https://www.goshiken.com/CheckPoint/156-315.81-mondaishu.html> (63430%OFF問題集溶と正解付きで 30%w 特別割引コード: **Freepdfdumps**)

最新問題: 92

脅威対策ログの検査中に、4 台の異なるコンピュータでそれぞれ重大度が「緊急」のイベントが 1 つ発生していることがわかりました。これらのホストのうち、最初に修復を試みるべきなのはどれですか？

- A. 脅威エミュレーションによって重大なイベントが検出されたホスト
- B. ウイルス対策によって重大なイベントが検出されたホスト
- C. 重大なイベントが発生しているホストがアンチポットによって検出されました
- D. 重大なイベントが発生したホストが IPS によって検出されました

Answer: C ([メッセージを残す](#))

最新問題: 93

fwm sic_reset」が完了できなかった場合、まず何をしなければなりませんか？

- A. スマート ダッシュボードから SIC をリセット
- B. cpconfig 経由で内部 CA を変更する
- C. セキュリティ ゲートウェイで SIC を再初期化し、fw unloadlocal」を実行します。
- D. Cpstop 次に、objects_5_0.C でキーワード「certificate」を見つけ、セクションを削除します。

Answer: ([解答を表示する](#)**)**

最新問題: 94

CPUSE ソフトウェア アップデート ポリシーが自動的に設定されている場合、デフォルトではどのくらいの頻度でアップデートがチェックされますか？

- A. 1日6回
- B. 1日7回
- C. 2時間ごと
- D. 3時間ごと

Answer: ([解答を表示する](#)**)**

参照 :

html_frameset.htm?topic=documents/R77/CP_R77_Gaia_AdminWebAdminGuide/112109

最新問題: 95

多くの場合、Check Point サポートは、Check Point システムの構成の概要を尋ねます。これは次のようにも呼ばれます。

- A. cpinfo
- B. cpexport

C. cpsizeme

D. システム情報

Answer: A ([メッセージを残す](#))

最新問題: 96

アロンは、Global Law Firm に勤務する Syber セキュリティ エンジニアで、GAiA R81.X を実行する Check Point Enterprise アプライアンスを大規模に展開しています。ネットワーク セキュリティ開発者チームは、新しく展開された R81.X セキュリティ管理サーバーで API をテストする際に問題を抱えています。アロンは次のように考えています。API サービスが適切に動作していることを確認します。彼はまず何をすべきでしょうか？

A. アロンは、エキスパート モードから `fwm api status` を使用して API サーバーのステータスを確認する必要があります。サービスが停止している場合は、`fwm api start` を使用してサービスを開始する必要があります。

B. アロンは、エキスパート モードから `fpapi status` を使用して API サーバーのステータスを確認する必要があります。サービスが停止している場合は、`fpapi start` でサービスを開始する必要があります。

C. アロンは、エキスパート モードから `fapi status` を使用して API サーバーのステータスを確認する必要があります。サービスが停止している場合は、`fapi start` を使用してサービスを開始する必要があります。

D. アロンは、エキスパート モードから `fpm api status` を使用して API サーバーのステータスを確認する必要があります。サービスが停止している場合は、`fpm api start` でサービスを開始する必要があります。

Answer: C ([メッセージを残す](#))

最新問題: 97

SmartEvent の初期設定を構成するときは、イベントのトラフィック方向を計算できるように、SmartEvent の基本トポロジを指定する必要があります。この設定は何と呼ばれていますか？また何を定義していますか？

A. ゲートウェイを定義している内部アドレス

B. ネットワーク、およびクラス A スペースの定義

C. トポロジ。内部ネットワークを定義しています。

D. ネットワークを定義している内部ネットワーク

Answer: ([解答を表示する](#))

最新問題: 98

インストールが完了した後、管理者の John はエキスパート モードで `top` コマンドを使用することを好みます。John は、`expert-password` を設定する必要があります、`top` コマンドを使用できました。1 週間後、John は再度 `top` コマンドを使用する必要があります、`expert` パスワードがもう有効ではないことを検出しました。この動作の最も考えられる理由は何ですか？

A. `save config` が `clish` で発行されませんでした

B. `書き込みメモリ` はクラッシュで発行されませんでした

C. エキスパートモードで `save config` が発行されませんでした

D. 変更は SmartConsole 経由でのみ可能です

Answer: A ([メッセージを残す](#))

最新問題: 99

Joey は、R81 Security Management Server で NTP を設定したいと考えています。彼はこれを WebUI 経由で行うことにしました。ブラウザ経由で Gaia プラットフォームの Web UI にアクセスするための正しいアドレスは何ですか？

- A. エラー! ハイパーリンク参照が無効です。
- B. エラー! ハイパーリンク参照が無効です。
- C. エラー! ハイパーリンク参照が無効です。
- D. エラーです! ハイパーリンク参照が無効です。IPアドレス>:443

Answer: B ([メッセージを残す](#))

最新問題: 100

CPUSE バージョンを確認するには、次のコマンドを使用します。

- A. HostName:0>インストーラーのビルドを表示
- B. HostName:0> インストーラー ステータス ビルドを表示
- C. [Expert@HostName:0]#show インストーラー ステータス ビルド
- D. [Expert@HostName:0]#インストーラーのステータスを表示

Answer: B ([メッセージを残す](#))

最新問題: 101

別々の管理システムを持つ 2 つのゲートウェイ間の証明書ベースの VPN トンネルには何が必要ですか？

- A. 固有のパスワード
- B. 共有秘密パスワード
- C. 共有ユーザー証明書
- D. 相互に信頼された認証局

Answer: D ([メッセージを残す](#))

最新問題: 102

管理者はどのシナリオでプロキシ ARP を手動で定義する必要がありますか？

- A. ファイアウォールのインターフェイスのいずれにも属さない IP アドレスに変換する「自動静的 NAT」を構成する場合。
- B. ファイアウォールのインターフェイスのいずれにも属さない IP アドレスに変換する「自動非表示 NAT」を構成する場合。
- C. ファイアウォールのインターフェイスのいずれにも属さない IP アドレスに変換する「手動静的 NAT」を構成する場合。
- D. ファイアウォールのインターフェイスの 1 つに属する IP アドレスに変換する「手動非表示 NAT」を構成する場合。

Answer: C ([メッセージを残す](#))

https://sc1.checkpoint.com/documents/R81/WebAdminGuides/EN/CP_R81_SecurityManagement_AdminGuide/Topics-SECMG/Working_with_Manual_NAT_Rules.htm?TocPath=Creating%20an%20Access%20Control%20Policy%7CConfiguring%20the%20NAT%20Policy%7C_____2

最新問題: 103

IPS パターン マッチャー統計をリセットする CLI コマンドはどれですか？

- A. ips pmstats リセット
- B. ips リセット pmstat
- C. ips pstats リセット
- D. ips pmstats のリフレッシュ

Answer: ([解答を表示する](#))

最新問題: 104

SandBlast エージェントは何を行うように設計されていますか？

- A. SandBlast クラウド アーキテクチャの OS レベルのサンドボックス化を実行します。
- B. 悪意のある添付ファイルを含む送信された電子メールをクリーンアップします。
- C. Check Point SandBlast サービスがエンド ユーザーのシステムで実行されていることを確認します。
- D. マルウェアがエンド ユーザーのシステムに侵入した場合、SandBlast エージェントはマルウェアがネットワークに拡散するのを防ぎます。

Answer: ([解答を表示する](#))

最新問題: 105

ファイアウォール チェーンをリストするコマンドはどれですか？

- A. fwctl チェーン
- B. FWリストチェーン
- C. FWチェーンモジュール
- D. fw tab -tchainmod

Answer: A ([メッセージを残す](#))

[https://sc1.checkpoint.com/documents/R81/WebAdminGuides/EN/CP_R81_NextGenSecurityGateway_Guide/Topics-FWG/CLI/fw-ctl-chain.htm#:~:text=Shows%20the%20list%20of%20Firewall%20Chain %20モジュール。](https://sc1.checkpoint.com/documents/R81/WebAdminGuides/EN/CP_R81_NextGenSecurityGateway_Guide/Topics-FWG/CLI/fw-ctl-chain.htm#:~:text=Shows%20the%20list%20of%20Firewall%20Chain%20モジュール。)

最新問題: 106

Check Point コンポーネント間で信頼が確立された後、名前と IP アドレスの変更について正しいのはどれですか？

- A. Security Management Server の IP アドレスは、信頼を再確立しない限り変更できません。
- B. 信頼を再確立しない限り、SmartConsole で Security Management Server 名を変更することはできません。
- C. Security Gateway の IP アドレスは、信頼を再確立しない限り変更できません。
- D. Security Gateway 名は、信頼を再確立しないとコマンドラインで変更できません。

Answer: C ([メッセージを残す](#))

有効な **156-315.81** 問題集は GoShiken.com が提供された合格しやすい 156-315.81 試験問題集！ GoShiken.com が最新の **156-315.81** 試験問題集を提供しています。GoShiken.com 156-315.81 試験問題は最新で、解答が正確でございます。最新の GoShiken.com 156-315.81 問題集をゲットする人はこちら:

<https://www.goshiken.com/CheckPoint/156-315.81-mondaishu.html> (63430%OFF問題集溶と正解付きで 30%w 特別割引コード: **Freepdfdumps**)

最新問題: 107

インターフェイスごとにマルチキューを有効または無効にするにはどのコマンドを使用できますか?

- A. cpmq セット
- B. Cpmqueue セット
- C. Cpmq 構成
- D. St cpmq 有効化

Answer: A ([メッセージを残す](#))

最新問題: 108

アクティブなセキュリティ管理サーバーに障害が発生した場合、またはアクティブからスタンバイに変更する必要がある場合は、データ損失を防ぐために次の手順を実行する必要があります。Active Security Management Server が応答している場合は、次の手順を実行しないでください。

- A. アクティブなセキュリティ管理サーバーをスタンバイに変更します。
- B. スタンバイ メンバーのホスト名を、アクティブ メンバーのホスト名と正確に一致するように変更します。
- C. スタンバイのセキュリティ管理サーバーをアクティブに変更します。
- D. アクティブおよびスタンバイの Security Management Server を手動で同期します。

Answer: B ([メッセージを残す](#))

最新問題: 109

オフィス モード アドレスを提供しないリモート アクセス クライアントはどれですか?

- A. セキュリモート
- B. エンドポイント セキュリティ スイート
- C. チェック ポイント モバイル
- D. エンドポイント セキュリティ VPN

Answer: A ([メッセージを残す](#))

最新問題: 110

専用の R81 SmartEvent サーバーをインストールする場合。ルートパーティションの推奨サイズはどれくらいですか?

- A. 10GB以上20GB未満
- B. 20GB以上
- C. 20GB未満
- D. 任意のサイズ

Answer: B ([メッセージを残す](#))

最新問題: 111

外部管理のログ サーバーを設定する場合、R81 Security Management Server で設定されない項目は何ですか?

- A. NAT
- B. FQDN
- C. IP
- D. SIC

Answer: A ([メッセージを残す](#))

最新問題: 112

IPS ブレードについての真実は何ですか？

- A. R81 では、すべてのルールに IPS 例外を付けることはできません。
- B. R81 では、GeoPolicy 例外と脅威防御例外は同じです
- C. R81 では、IPS レイヤーで可能なアクションは、Basic、Optimized、Strict の 3 つだけです
- D. R81 では、IPS は脅威防御ポリシーによって管理されます。

Answer: ([解答を表示する](#))

最新問題: 113

API サーバーが応答していることを確認するコマンドは何ですか？

- A. api_status を表示
- B. API ステータス
- C. app_get_status
- D. API 統計

Answer: B ([メッセージを残す](#))

最新問題: 114

後で参照できるように、GAIA 構成をファイルに保存したいと考えています。どのようなコマンドを使用すればよいでしょうか？

- A. show config -f <ファイル名>
- B. 構成 <ファイル名> を保存します。
- C. 構成を保存 -o <ファイル名>
- D. メモリ <ファイル名> に書き込みます

Answer: B ([メッセージを残す](#))

最新問題: 115

デフォルトでは、R81 Web API は応答でどのコンテンツ タイプを使用しますか？

- A. XML
- B. テキスト
- C. JavaScript
- D. JSON

Answer: D ([メッセージを残す](#))

最新問題: 116

fw Monitor」は fcpdump」と比べてどのような利点がありますか？

- A. fw Monitor」はレイヤー 2 の情報を明らかにしますが、fcpdump」はレイヤー 3 で動作します。
- B. fw モニター」は 64 ビット オペレーティング システムでも使用できます。
- C. fw Monitor」では、fcpdump」では確認できない検査ポイントが確認できます。
- D. 管理サーバのCLIから fw Monitor」を使用して、複数のゲートウェイから情報を収集できます。

Answer: C ([メッセージを残す](#))

最新問題: 117

マルチバージョンクラスタのアップグレードではどのバージョンがサポートされていますか？

- A. R76以降
- B. R70以降
- C. R81.10以降
- D. R81.40以降

Answer: ([解答を表示する](#))

最新問題: 118

John は管理 HA を使用しています。変更を加えるにはどのセキュリティ管理サーバーを使用する必要がありますか？

- A. アクティブな SmartConsole
- B. Smartcenter HA の仮想 IP を接続します。
- C. プライマリ ログ サーバー
- D. セカンダリ スマートセンター

Answer: ([解答を表示する](#))

最新問題: 119

ClusterXL で VMAC モードを有効にするにはどうすればよいですか？

- A. クラスタ オブジェクト -> 編集 -> ClusterXL および VRRP -> 仮想 MAC を使用
- B. fw ctl set int vmac_mode 1
- C. cphaconf vmac_mode セット 1
- D. クラスタ オブジェクト -> 編集 -> クラスタ メンバー -> 編集 -> 仮想 MAC の使用

Answer: A ([メッセージを残す](#))

参照 :

eventsSubmit_doGoviewsolutiondetails=&solutionid=sk50840

最新問題: 120

CoreXL FW インスタンスによって分散されている現在の接続を表示するコマンドはどれですか？

- A. fw ctl iflist
- B. fw ctl multik stat
- C. fw ctl インスタンス -v
- D. fw ctl アフィニティ -l

Answer: B ([メッセージを残す](#))

最新問題: 121

新しい R81 管理 API を使用して、新しいオブジェクトの作成を自動化することを計画しています。このタスクには GAIA CLI を使用することにしました。

GAIA のシェルで管理 API コマンドを実行するための最初のステップは何ですか？

- A. ログインユーザー管理者パスワードティーバッグ
- B. mgmt_admin@teabag > id.txt
- C. mgmt_cli ログインユーザー「admin」パスワード「feabag」> id.txt
- D. mgmt_login

Answer: D ([メッセージを残す](#))

有効な 156-315.81 問題集は GoShiken.com が提供された合格しやすい 156-315.81 試験問題集！ GoShiken.com が最新の 156-315.81 試験問題集を提供しています。GoShiken.com 156-315.81 試験問題は最新で、解答が正確でございます。最新の GoShiken.com 156-315.81 問題集をゲットする人はこちら：

<https://www.goshiken.com/CheckPoint/156-315.81-mondaishu.html> (63430%OFF問題集溶と正解付きで 30%w 特別割引コード: **Freepdfdumps**)

最新問題: 122

Deyra がゲートウェイのステータスを確認した場合、それは何を意味しますか？（最良の答えを選択する。）



Status	Name	IP	Version	Active Blade
✖	A-GW	10.1.1.1	R80	⋮
✔	SMS	10.1.1.101	R80	👑 📄 📊

- A. SmartCenter サーバーがこの Security Gateway に到達できません。
- B. Security Gateway の MGNT NIC カードが切断されました。
- C. VPN ソフトウェア ブレードが誤動作を報告しています。
- D. 問題を報告しているブレードがあります。

Answer: ([解答を表示する](#))

最新問題: 123

R81.10 で利用できる 2 つのクラスター ソリューションはどれですか？

- A. VRRP と IP クラスタリング
- B. ClusterXL および VRitP
- C. ClusterXL および NSRP
- D. VRRP と HSRP

Answer: B ([メッセージを残す](#))

最新問題: 124

SmartEvent を構成するときにブレード オプションではないものはどれですか？

- A. 相関ユニット
- B. スマートイベントユニット
- C. スマートイベントサーバー
- D. ログサーバー

Answer: ([解答を表示する](#))

[管理] タブで、次のソフトウェア ブレードを有効にします。

最新問題: 125

_____ ソフトウェア ブレード パッケージは、マルウェアを検出してブロックするために CPU レベルと OS レベルのサンドボックスを使用します。

- A. 次世代の脅威防御
- B. 次世代ファイアウォール
- C. 次世代の脅威抽出
- D. 次世代の脅威エミュレーション

Answer: D ([メッセージを残す](#))

最新問題: 126

ファイアウォール クラスタには 2 つの R77.30 セキュリティ ゲートウェイがあります。これらの名前は FW_A および FW_B です。クラスタは、デフォルトのクラスタ構成で HA (高可用性) として機能するように構成されています。FW_A は FW_B よりも高い優先順位を持つように構成されています。FW_A は午前中にアクティブでトラフィックを処理していました。FW_B がスタンバイしていました。午前 11:00 頃、インターフェイスがダウンし、フェイルオーバーが発生しました。FW_B がアクティブになりました。1 時間後、FW_A のインターフェイスの問題は解決され、動作できるようになりました。

クラスタに再参加すると、自動的にアクティブになりますか？

- A. はい。クラスタ オブジェクトのプロパティの [優先順位の高いクラスタ メンバーに切り替える] オプションがデフォルトで有効になっているためです。
- B. いいえ、クラスタ オブジェクト プロパティの [現在のアクティブなクラスタ メンバーを維持する] オプションがデフォルトで有効になっているためです。
- C. いいえ、グローバル プロパティで [現在のアクティブなクラスタ メンバーを維持する] オプションがデフォルトで有効になっているためです。
- D. はい、グローバル プロパティで [より優先度の高いクラスタ メンバーに切り替える] オプションがデフォルトで有効になっているためです。

Answer: B ([メッセージを残す](#))

最新問題: 127

空白を埋めてください: Identity Awareness AD-Query は、Microsoft _____ API を使用して AD からユーザーを学習します。

- A. WMI
- B. Eventvwr
- C. Services.msc
- D. XML

Answer: ([解答を表示する](#))

最新問題: 128

次の中央展開のうち、R81.10 SmartConsole の制限に該当しないものはどれですか？

- A. 専用ログサーバー
- B. 専用の SmartEvent サーバー
- C. 負荷共有モードの Security Gateway クラスタ
- D. ClusterXL HA 新しいモードのセキュリティ ゲートウェイ/クラスタ

Answer: ([解答を表示する](#))

最新問題: 129

Check Point Redundancy 主導のソリューションの観点から、Check Point R81.X の Security Gateway と Security Management Server のフェイルオーバーに関する正しい記述はどれですか？

- A. Security Gateway のフェイルオーバーは自動手順ですが、Security Management Server のフェイルオーバーは手動手順です。
- B. Security Gateway のフェイルオーバーと Security Management Server のフェイルオーバーは自動手順です。
- C. Security Gateway のフェイルオーバーは手動の手順ですが、Security Management Server のフェイルオーバーは自動の手順です。
- D. Security Gateway のフェイルオーバーと Security Management Server のフェイルオーバーは手動の手順です。

Answer: A ([メッセージを残す](#))

最新問題: 130

どの NAT ルールが最初に優先されますか？

- A. 自動/手動 NAT 後のルール
- B. 自動静的 NAT
- C. 自動非表示 NAT
- D. 手動/事前自動 NAT

Answer: ([解答を表示する](#))

最新問題: 131

ファイアウォール ソフトウェアの場合、GAiA プラットフォーム上で VRRP パケットを受け入れるようにファイアウォール ポリシーを構成する必要があります。Internet Assigned Number Authority (IANA) によって VRRP に割り当てられたマルチキャスト宛先は次のとおりです。

- A. 224 00 5

- B. 224.0.0.22
- C. 224.0.0.102
- D. 224.0.0.18

Answer: D ([メッセージを残す](#))

最新問題: 132

Sieve は、Global Bank で働くサイバー セキュリティ エンジニアであり、Check Point Enterprise Appliances の大規模導入を担当しています。Steve のマネージャーです。Diana は、担当するファイアウォールの 1 つからのファイアウォール接続テーブルの詳細を提供するよう彼に依頼しました。次のコマンドのうち、一時的にパフォーマンスに影響を与える可能性があり、トラフィックが多い時間帯には使用すべきではないものはどれですか？

- A. fw tab -t 接続
- B. fw タブ -t 接続 -f
- C. fw タブ -t 接続 -s
- D. fw タブ -t 接続 -c

Answer: A ([メッセージを残す](#))

最新問題: 133

CoreXL Dynamic Dispatcher」に関して最も正しい記述はどれですか？

- A. CoreXL FW インスタンスの割り当てメカニズムは、IP プロトコル タイプに基づいています。
- B. CoreXL FW インスタンスの割り当てメカニズムは、送信元 MAC アドレス、宛先 MAC アドレスに基づいています。
- C. CoreXL FW インスタンスの割り当てメカニズムは、送信元 IP アドレス、宛先 IP アドレス、および IP の プロトコル」タイプに基づいています。
- D. CoreXL FW インスタンスの割り当てメカニズムは、CPU コアの使用率に基づいています。

Answer: D ([メッセージを残す](#))

最新問題: 134

ログ サーバーは相関ユニットに何を送信しますか？

- A. ログ
- B. 認証リクエスト
- C. CPML dbsync
- D. イベントポリシー

Answer: A ([メッセージを残す](#))

最新問題: 135

D18912E1457D5D1DDCDBD40AB3BF70D5D

企業のシステム管理者は、トラフィックの高速化が機能しない理由を調べようとしています。トラフィックはルールに基づいて許可され、ウイルスがチェックされます。しかしそれは加速されません。トラフィックが加速されない最も考えられる理由は何ですか？

- A. パケットはマルチキャストではありません

- B. パケットは確立された TCP 接続の 2 番目です。
- C. 接続にはセキュリティ サーバーが必要でした
- D. 接続はネットワーク内のサーバーを宛先としています。

Answer: C ([メッセージを残す](#))

最新問題: 136

イベントが検出されると、自動反応がアクティブになります。SmartEvent 管理者は、システムのニーズに応じて、1 つまたは複数の自動反応を作成および構成できます。次のステートメントのうち、誤りであり、考えられる自動反応の一部ではないものはどれですか:

- A. シスログ
- B. メール
- C. SNMPトラップ
- D. ブロックソース

Answer: C ([メッセージを残す](#))

有効な **156-315.81** 問題集は GoShiken.com が提供された合格しやすい 156-315.81 試験問題集！ GoShiken.com が最新の **156-315.81** 試験問題集を提供しています。GoShiken.com 156-315.81 試験問題は最新で、解答が正確でございます。最新の GoShiken.com 156-315.81 問題集をゲットする人はこちら:

<https://www.goshiken.com/CheckPoint/156-315.81-mondaishu.html> (**63430%OFF**問題集溶と正解付きで **30%w** 特別割引コード: **Freepdfdumps**)

最新問題: 137

カーネル デバッグ オプションをデフォルト設定にリセットするコマンドはどれですか?

- A. fw ctl デバッグ 0
- B. fw ctl dbg -a 0
- C. fw ctl デバッグ セット 0
- D. fw ctl dbg リセットオール

Answer: A ([メッセージを残す](#))

最新問題: 138

CoreXL が有効な場合にのみ使用できるパスは次のうちどれですか?

- A. 加速されたパス
- B. ファイアウォールパス
- C. 中パス
- D. 遅いパス

Answer: (解答を表示する)

最新問題: 139

VMAC モードを確実に有効にするには、すべてのクラスタ メンバーでどの CLI コマンドを実行する必要がありますか？

- A. fw ctl set int fwha vmac グローバル パラメータが有効になっています
- B. fw ctl get int vmac グローバル パラメータを有効にします。コマンドの結果は値 1 を返す必要があります
- C. cphaprob-a の場合
- D. fw ctl get int fwha_vmac_global_param_enabled; コマンドの結果は値 1 を返す必要があります

Answer: D ([メッセージを残す](#))

最新問題: 140

空白を埋めてください: コマンド _____ を使用すると、R81 構成を最も完全に復元できます。

- A. cpinfo -recover
- B. アップグレードインポート
- C. cpconfig
- D. fwm dbimport -p <エクスポート ファイル>

Answer: B ([メッセージを残す](#))

最新問題: 141

ログとモニタリングでは、追跡オプションはログ、詳細ログ、および拡張ログです。各ログ、詳細ログ、拡張ログに追加できるオプションは次のどれですか？

- A. 抑制
- B. アカウンティング/抑制
- C. アカウンティング/拡張
- D. 会計

Answer: B ([メッセージを残す](#))

最新問題: 142

モバイル デバイスの証明書が必要な場合は、認証方法がユーザー名とパスワード、RADIUS または _____ のいずれかに設定されていることを確認してください。

- A. 複雑さ
- B. SecurID
- C. SecureID
- D. TacAcs

Answer: B ([メッセージを残す](#))

最新問題: 143

SmartEvent で可能な自動反応にはどのようなものがありますか？

- A. Webメール、ブロックサービス、SNMPトラップ、スマートタスク、地域保護
- B. メール、SNMP トラップ、ブロック ソース、ブロックイベントアクティビティ、外部スクリプト
- C. Webメール、ブロック宛先、SNMP トラップ、スマートタスク
- D. Web メール、SandBlast アプライアンスへの転送、SNMP トラップ、外部スクリプト

Answer: B ([メッセージを残す](#))

最新問題: 144

SandBlast 脅威エミュレーションの展開モードは何ですか？

- A. クラウド、アプライアンス、ハイブリッド
- B. クラウド、Smart-1、ハイブリッド
- C. クラウド、OpenServer と VMware
- D. クラウド、アプライアンス、プライベート

Answer: ([解答を表示する](#))

最新問題: 145

アプリケーションのスキャンと検出を可能にする Check Point 機能はどれですか？

- A. アプリケーションライブラリ
- B. アプリケーション辞書
- C. CPApp
- D. AppWiki

Answer: D ([メッセージを残す](#))

最新問題: 146

Web サービスを使用して API にアクセスする場合、ログイン後の HTTP Post リクエストにはどのヘッダー名と値が含まれていなければなりませんか？

- A. X-chkp-sid セッション固有の識別子
- B. APIキー
- C. ユーザー ID
- D. uuid 普遍的に一意識別子

Answer: ([解答を表示する](#))

<https://sc1.checkpoint.com/documents/latest/APIs/?#web/introduction~v1.9%20> HTTP ヘッダー content-Type:

application/json x-chkp-sid: <セッション ID トークンによって返されるx-chkp-sid ヘッダーは、ログイン API を除くすべての API 呼び出しで必須です。

最新問題: 147

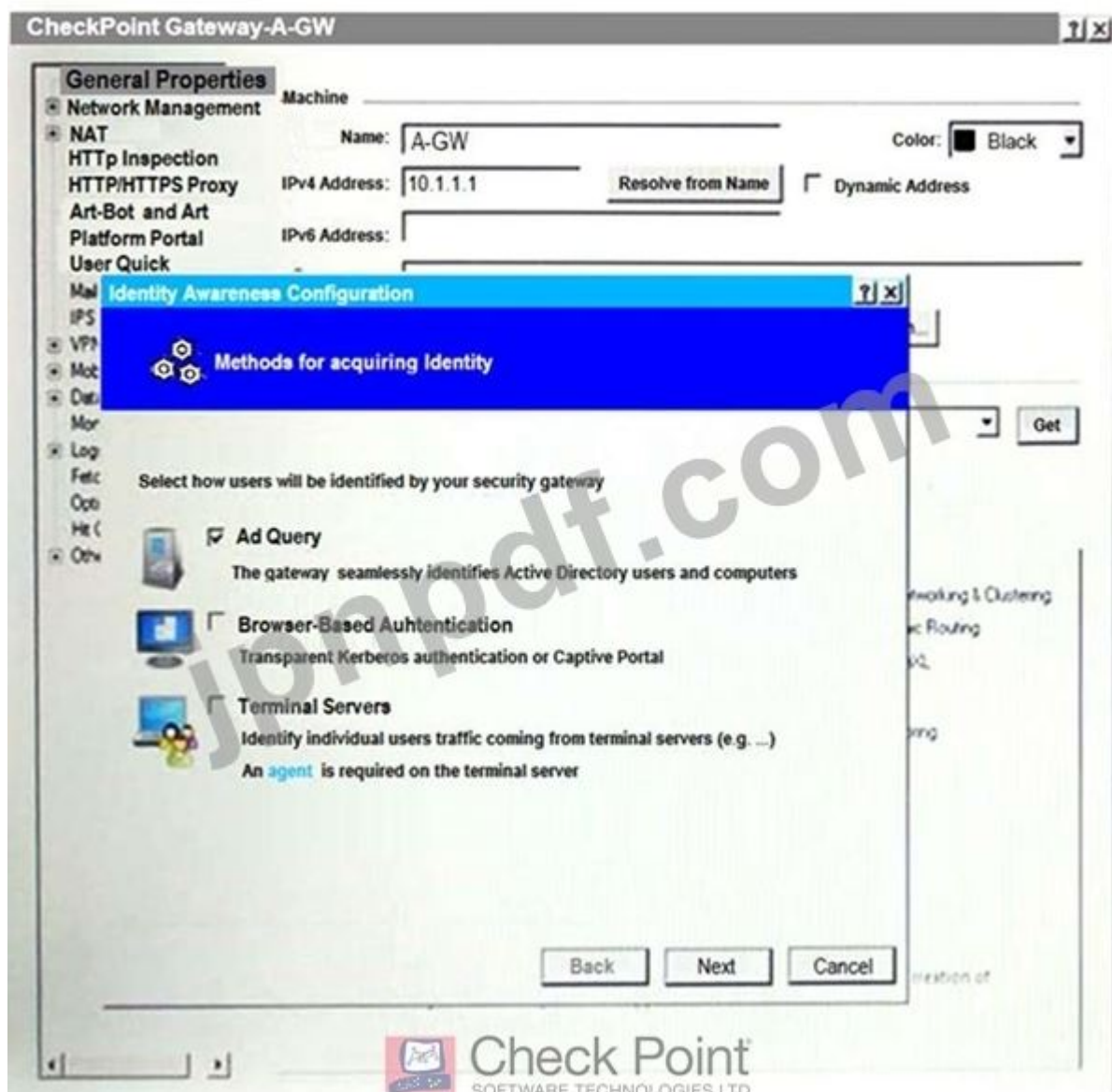
CoreXL を有効にするために必要な CPU コアの最小数はどれくらいですか？

- A. 6
- B. 4
- C. 2
- D. 1

Answer: C ([メッセージを残す](#))

最新問題: 148

次の図では、管理者が ID 認識を構成しています。



次へ」をクリックすると、上記の構成は以下によってサポートされます。

- A. キャプティブ ポータルの使用が義務付けられています。
- B. Active Directory 統合に機能する Kerberos SSO
- C. ポート 443 または 80 は、ブラウザベースの構成された認証で使用されます。
- D. Active Directory 統合に基づいており、ユーザーに対して完全に透過的な方法で、Security Gateway が Active Directory ユーザーおよびマシンを IP アドレスに関連付けることができます。

Answer: D ([メッセージを残す](#))

最新問題: 149

インデックス作成には管理のどのコンポーネントが使用されますか？

- A. DBSync
- B. APIサーバー
- C. FWM
- D. ソルル

Answer: ([解答を表示する](#))

https://sc1.checkpoint.com/documents/R80.30/WebAdminGuides/EN/CP_R80.30_Multi-DomainSecurityManagement_AdminGuide/124911.htm

最新問題: 150

空白を埋めてください: R81 ユーティリティ FW モニターは、_____ のトラブルシューティングに使用されます。

- A. ユーザーデータベースの破損
- B. LDAP の競合
- C. 交通問題
- D. 第 2 段階の重要な交渉

Answer: C (メッセージを残す)

Check Point の FW Monitor は、ネットワーク トラフィックをパケット レベルでキャプチャするための強力な組み込みツールです。FW Monitor ユーティリティは、ファイアウォール検査チェーンに沿った複数のキャプチャ ポイントでネットワーク パケットをキャプチャします。これらのキャプチャされたパケットは、後で WireShark を使用して検査できます。

最新問題: 151

API サーバーが実行されていないことを確認した後、API サーバーを起動するにはどうすればよいですか？

- A. エキスパート モードでコマンド `api start` を実行します。
- B. CLISH モードでコマンド `fngmt api start` を実行します。
- C. エキスパート モードでコマンド `fngmt__cli set api start` を実行します。
- D. CLISH モードでコマンド `set api start` を実行します。

Answer: C (メッセージを残す)

有効な **156-315.81** 問題集は GoShiken.com が提供された合格しやすい 156-315.81 試験問題集！ GoShiken.com が最新の **156-315.81** 試験問題集を提供しています。GoShiken.com 156-315.81 試験問題は最新で、解答が正確でございます。最新の GoShiken.com 156-315.81 問題集をゲットする人はこちら:

<https://www.goshiken.com/CheckPoint/156-315.81-mondaishu.html> (**63430%OFF**問題集溶と正解付きで **30%w** 特別割引コード: **Freepdfdumps**)

最新問題: 152

パケットから詳細情報を抽出し、その情報を状態テーブルに保存するテクノロジーは次のうちどれですか？

- A. エンジンの検査
- B. パケットフィルタリング
- C. ステートフル インスペクション
- D. アプリケーション層ファイアウォール

Answer: A (メッセージを残す)

最新問題: 153

UDP セッションの最初のパケットがセキュリティ ポリシー内のルール定義 (クリーンアップ ルールを除く) によって拒否された場合、カーネルを通じてどのようなメッセージが送り返されますか?

- A. 何ともありません
- B. TCP RST
- C. TCP フィン
- D. ICMP に到達できません

Answer: A ([メッセージを残す](#))

最新問題: 154

ClusterXL 負荷共有マルチキャスト モードの場合:

- A. セカンダリ メンバーのみがクラスター IP アドレスに送信されたパケットを受信します。
- B. プライマリ メンバーのみがクラスター IP アドレスに送信されたパケットを受信しました
- C. クラスタ IP アドレスに送信されたパケットは、クラスタのすべてのメンバーに均等に分散されます。
- D. クラスタのすべてのメンバーが、クラスター IP アドレスに送信されたすべてのパケットを受信しました。

Answer: D ([メッセージを残す](#))

最新問題: 155

すぐに使える SmartEvent ポリシーによれば、どのブレードが自動的にイベントに関連付けられますか?

- A. IPS
- B. ファイアウォール
- C. VPN
- D. HTTPS

Answer: A ([メッセージを残す](#))

最新問題: 156

ThreatCloud リポジトリには次からアクセスできます。

- A. R81.10 SmartConsole およびアプリケーション Wiki
- B. 脅威防止と脅威ツール
- C. Threat Wiki および Check Point Web サイト
- D. R81.10 SmartConsole と脅威防御

Answer: (解答を表示する)

最新問題: 157

R81 の Check Point 履歴機能は次の機能を提供します。

- A. インストールの変更を表示する
- B. ポリシーのインストール日のみ
- C. インストールの変更を表示し、特定のバージョンをインストールします
- D. ポリシーのインストール日、インストールの変更を表示し、特定のバージョンをインストールします

Answer: B ([メッセージを残す](#))

最新問題: 158

R81 Management API でホスト オブジェクトを作成する場合、Management API を使用する方法は 4 つあります。どれが正しくありませんか？

- A. CLISH を使用する
- B. Web サービスの使用
- C. SmartConsole GUI コンソールを使用する
- D. SmartWorkflow を使用してトラブル チケット システムからイベントを収集します
- E. Mgmt_cli ツールを使用する

Answer: D ([メッセージを残す](#))

最新問題: 159

R81.10 管理サーバーは、どのバージョンがインストールされているゲートウェイを管理できますか？

- A. バージョン R75 以降
- B. バージョン R75.20 以降
- C. バージョン R76 以降
- D. バージョン R77 以降

Answer: B ([メッセージを残す](#))

最新問題: 160

クライアントからサーバーへのシナリオでは、ネットワークの外部から来るパケットのテーブルとルール ベース チェックの直後の最初のポイントはどの検査ポイントですか？

- A. 大きい I
- B. リトルオー
- C. ビッグオー
- D. 小さな私

Answer: A ([メッセージを残す](#))

最新問題: 161

Vanessa はファイアウォール管理者です。彼女は、会社の実稼働ファイアウォール クラスタ Dallas_GW のバックアップをテストしたいと考えています。彼女は、実稼働環境と同じラボ環境を持っています。彼女は、ラボ環境の SmartConsole を介して実稼働バックアップを復元することにしました。

[OK] ボタンをクリックしてバックアップをテストする前に、システムの復元ウィンドウにどの詳細を入力する必要がありますか？

- A. サーバー、プロトコル、ユーザー名、パスワード、パス、コメント、メンバー
- B. サーバー、プロトコル、ユーザー名、パスワード、パス、コメント、すべてのメンバー
- C. サーバー、TFTP、ユーザー名、パスワード、パス、コメント、すべてのメンバー
- D. サーバー、SCP、ユーザー名、パスワード、パス、コメント、メンバー

Answer: B ([メッセージを残す](#))

最新問題: 162

ClusterXL のヘルス チェックと状態の同期に使用されるプロトコルとポートは何ですか？

- A. CPC および 8116
- B. 中国共産党および8116
- C. 中国共産党と257
- D. 中国共産党と18190

Answer: B ([メッセージを残す](#))

最新問題: 163

手動モードでネットワーク インターフェイスのアフィニティを設定するにはどのコマンドを使用しますか？

- A. SIM アフィニティ -m
- B. SIM アフィニティ -s
- C. SIM アフィニティ -a
- D. SIM アフィニティ -l

Answer: ([解答を表示する](#)**)**

最新問題: 164

クラスターノード間で冗長同期接続を確立するための推奨される方法は何ですか？

- A. 結合されたインターフェイスのグループを使用します。SmartConsole / ゲートウェイとサーバー -> クラスター プロパティ / ネットワーク管理を選択し、同期インターフェイスの仮想 IP を定義します。
- B. SmartConsole / ゲートウェイとサーバー -> クラスター プロパティ / ネットワーク管理を選択し、ノードごとに 2 つの同期インターフェイスを定義します。2 つの異なるスイッチを使用して、両方の同期インターフェイスを接続します。
- C. SmartConsole / ゲートウェイとサーバー -> クラスター プロパティ / ネットワーク管理を選択し、ノードごとに 2 つの同期インターフェイスを定義します。スイッチを使用せずに両方の同期インターフェイスを接続します。
- D. 異なるスイッチに接続された結合インターフェイスのグループを使用します。SmartConsole / ゲートウェイとサーバーを使用して、専用の同期インターフェイスをノードごとに 1 つだけ定義します -> クラスター プロパティ / ネットワーク管理を選択します。

Answer: C ([メッセージを残す](#))

最新問題: 165

SecureXL は、暗号化されていないファイアウォール トラフィックのスループットと暗号化された VPN トラフィックのスループットを向上させます。

- A. SecureXL はすべてのトラフィックを改善するため、この記述は真実です。
- B. SecureXL ではこのトラフィックが改善されませんが、CoreXL では改善されるため、このステートメントは誤りです。
- C. SecureXL がこのトラフィックを改善するため、このステートメントは真実です。
- D. 暗号化されたトラフィックは検査できないため、このステートメントは false です。

Answer: C ([メッセージを残す](#))

SecureXL は、特に長時間接続で流れる小さなパケットにおいて、非暗号化ファイアウォール トラフィック スループットと暗号化 VPN トラフィック スループットをほぼ 1 桁改善しました。

最新問題: 166

ヴァネッサは非常に重要なセキュリティ レポートを待っています。文書は電子メールに添付して送信する必要があります。Security_report.pdf ファイルを含む電子メールが彼女の電子メールの受信箱に配信されました。PDF ファイルを開いたとき、ファイルは基本的に空であり、テキストが数行しか含まれていないことに気づきました。レポートには一部のグラフ、表、リンクがありません。

彼女の会社は、SandBlast 保護のどのコンポーネントをゲートウェイで使用していますか？

- A. サンドブラストによる脅威の抽出
- B. SandBlast 脅威エミュレーション
- C. チェックポイントプロテクト
- D. サンドブラスト剤

Answer: ([解答を表示する](#))

有効な **156-315.81** 問題集は GoShiken.com が提供された合格しやすい 156-315.81 試験問題集！ GoShiken.com が最新の **156-315.81** 試験問題集を提供しています。GoShiken.com 156-315.81 試験問題は最新で、解答が正確でございます。最新の GoShiken.com 156-315.81 問題集をゲットする人はこちら：
<https://www.goshiken.com/CheckPoint/156-315.81-mondaishu.html> (**63430%OFF**問題集溶と正解付きで **30%w** 特別割引コード: **Freepdfdumps**)

最新問題: 167

アンチボット機能はどのようなトラフィックをブロックしますか？

- A. 感染していると識別されたホストへのネットワーク トラフィック
- B. マルウェアをホストしているという評価を持つサーバーへのコマンド アンド コントロール トラフィック
- C. 不明なサーバーまたは悪意のあるサーバーに送信されるネットワーク トラフィック
- D. 感染していると識別されたホストからのコマンド アンド コントロール トラフィック

Answer: D ([メッセージを残す](#))

最新問題: 168

「saveconfigurationconfig.txt」コマンドを使用して Clish 設定を保存した後、config.txt ファイルはどこにありますか？

- A. WebUI を起動し、[Config] -> [Export Config File] に移動し、ローカル ファイル システムの宛先ディレクトリを指定する必要があります。
- B. [SmartConsole] > [コマンド ライン] からファイルを見つけることができます。
- C. ユーザー アカウントのホーム ディレクトリ (例: /home/admin/) にあります。
- D. Clish は bash ファイル システムにアクセスできないため、ファイル システム内でファイルを見つけることができません。

Answer: D ([メッセージを残す](#))

最新問題: 169

「saveconfigurationconfig.txt」コマンドを使用して Clish 設定を保存した後、config.txt ファイルはどこにありますか？

- A. WebUI を起動し、[Config] -> [Export Config File] に移動し、ローカル ファイル システムの宛先ディレクトリを指定する必要があります。
- B. Clish は bash ファイル システムにアクセスできないため、ファイル システム内でファイルを見つけることができません。
- C. ユーザー アカウントのホーム ディレクトリ (例: /home/admin/) にあります。
- D. [SmartConsole] > [コマンド ライン] からファイルを見つけることができます。

Answer: C ([メッセージを残す](#))

最新問題: 170

R77.X 以前では利用できなかった新しい R81 ゲートウェイ機能は次のうちどれですか？

- A. サブ ポリシーは、作成して特定のルールに適用できるルールのセットです。ルールが一致した場合、検査は次のルールではなく、ルールにアタッチされているサブ ポリシーで続行されます。
- B. 社内のストリーミング メディアのアップロードおよびダウンロードのスループットを 1 Gbps に制限します。
- C. ルール ベースはレイヤーで構築でき、各レイヤーにはセキュリティ ルールのセットが含まれます。レイヤーは定義された順序で検査されるため、ルール ベース フローとどのセキュリティ機能を優先するかを制御できます。
- D. ルールを指定した時間だけアクティブにする時間オブジェクト。

Answer: A ([メッセージを残す](#))

最新問題: 171

アリスとボブは、すべての Check Point Security Gateway/クラスターに管理データ プレーン分離 (MDPS) を導入する予定です。次の記述のうち、正しいのはどれですか？

- A. 各ネットワーク環境は依存しており、インターフェイス、ルート、ソケット、プロセスが含まれます。
- B. 管理プレーン - Security Gateway へのアクセス、プロビジョニング、監視を行うため
- C. データ プレーン - Security Gateway へのアクセス、プロビジョニング、監視を行うため
- D. 管理プレーン - 他のすべてのネットワークトラフィックおよび処理用

Answer: B ([メッセージを残す](#))

https://supportcenter.checkpoint.com/supportcenter/portal?eventSubmit_doGoviewsolutiondetails=&solutionid=sk138672

最新問題: 172

Kurt は、Security Management Server を R81.X にアップグレードすることを計画しています。アップグレードできるセキュリティ管理のサポートされている最も低いバージョンは何ですか？

- A. R77.X ガイア
- B. R75 スプラット
- C. R75 ガイア
- D. R76 スプラット

Answer: C ([メッセージを残す](#))

最新問題: 173

ファイアウォール カーネルは複数回レプリケートされるため、次のようになります。

- A. ファイアウォール カーネルは、接続が高速化されている場合にのみパケットにアクセスします。
- B. ファイアウォールはコアごとに異なるポリシーを実行できます。
- C. ファイアウォール カーネルは新しい接続でのみレプリケートされ、接続がタイムアウトすると自身を削除します。
- D. ファイアウォールはすべてのコアで同じポリシーを実行できます。

Answer: D ([メッセージを残す](#))

CoreXL が有効になっている Security Gateway では、ファイアウォール カーネルが複数回レプリケートされます。複製された各コピーまたはインスタンスは、1 つのプロセッシング コア上で実行されます。これらのインスタンスはトラフィックを同時に処理し、各インスタンスは完全に独立した検査カーネルです。CoreXL が有効になっている場合、Security Gateway 内のすべてのカーネル インスタンスは同じインターフェイスを介してトラフィックを処理し、同じセキュリティ ポリシーを適用します。

最新問題: 174

デフォルトの優先キューの量はどれくらいですか？

- A. 優先キューは 8 つあり、この数は変更できません。
- B. キューの数はシステム要件に基づいて定期的に変更されるため、明確な数はありません。
- C. デフォルトでは優先キューが 7 つあり、この数は変更できません。
- D. デフォルトでは 8 つの優先キューがあり、最大 8 つの追加キューを手動で構成できます。

Answer: ([解答を表示する](#))

https://supportcenter.checkpoint.com/supportcenter/portal?eventSubmit_doGoviewsolutiondetails=&solutionid=sk105762

最新問題: 175

カーネル テーブルの数を把握できるコマンドはどれですか？

- A. fw タブ -s
- B. fw タブ -t
- C. fw tab -k
- D. fw tab -n

Answer: A ([メッセージを残す](#))

Valid 156-315.81 Dumps shared by GoShiken.com for Helping Passing 156-315.81 Exam! GoShiken.com now offer the **newest 156-315.81 exam dumps**, the GoShiken.com 156-315.81 exam **questions have been updated** and **answers have been corrected** get the **newest** GoShiken.com 156-315.81 dumps with Test Engine here:

<https://www.goshiken.com/CheckPoint/156-315.81-mondaishu.html> (**634** Q&As Dumps, **30%OFF** Special

Discount: **Freepdfdumps**)